

MAPEGUARD BOARD

O painel multiusos impermeável e leve



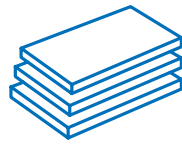
**RETIFICAÇÃO RÁPIDA E FÁCIL
DAS SUPERFÍCIES DE ASSENTAMENTO,
MÁXIMA LIBERDADE NO DESIGN
DE ELEMENTOS DE MOBILIÁRIO.**

MAPEGUARD BOARD

O painel multiusos
impermeável e leve

Mapeguard Board	3
Vantagens do sistema	4
Modo de aplicação	6
Exemplos de aplicação	8





Mapeguard Board

Mapeguard Board é um painel multiusos, **impermeável e leve**, para utilizar como suporte para o assentamento de todos os tipos de cerâmica. É utilizado em interiores para nivelamento de paredes e para a realização de elementos divisórios, contra paredes e suportes de mobiliário. Consiste numa **camada interna** de poliestireno extrudido de elevada densidade, revestida em ambos os lados com uma **membrana multicamadas completamente impermeável à água**.

É normalmente utilizado na construção civil para regularização de paredes desaprumadas, para o reforço das mesmas, ou mesmo em substituição do reboco cimentício antes do assentamento do revestimento.

Mapeguard Board também pode ser utilizado para a realização de prateleiras, bancadas, elementos de mobiliário e de design, ou para a realização de paredes divisórias e paredes de cabines de duche.

Mapeguard Board está disponível em **diferentes espessuras** para se adaptar às variadas necessidades de aplicação. É caracterizado por uma elevada **resistência mecânica**, propriedades de isolamento térmico e **elevada resistência ao contacto com água**. O painel pode de facto também pode ser usado em ambientes sujeitos ao contacto com a humidade, como duchas, cozinhas e centros wellness.

A vantagem de utilizar **Mapeguard Board** reside na **rapidez e simplicidade da intervenção** de retificação das superfícies de assentamento. A **versatilidade** dos painéis permite máxima liberdade na fase de concepção, permitindo realizar projetos únicos e totalmente personalizados.

Utilizando **Mapeguard Board**, é possível realizar uma vasta gama de aplicações num curto espaço de tempo, com poucas etapas de trabalho.



As utilizações de Mapeguard Board

Elementos de mobiliário e design, como:

- mobiliário de casas de banho;
- bancos e assentos;
- nichos;
- paredes divisórias e paredes de duche.



Vantagens do sistema

Vantagens



VERSÁTIL

Mapeguard Board está disponível em diferentes espessuras e é fácil de cortar e montar. Permite, portanto, desenvolver todas as geometrias para transformar e personalizar os ambientes de forma criativa, criando elementos de mobiliário feitos à medida e totalmente personalizados.



RAPIDEZ DE INTERVENÇÃO

Ao contrário dos materiais de construção clássicos, **Mapeguard Board** permite efetuar obras de construção sem gerar pó e num curto espaço de tempo, pois está imediatamente pronto para o posterior assentamento do revestimento.



LEVE E RESISTENTE

O painel **Mapeguard Board** é leve e fácil de manusear, tornando-o fácil de transportar, manipular e instalar. Também possui uma elevada resistência mecânica e propriedades termo isolantes.



IMPERMEÁVEL

Mapeguard Board é resistente à humidade em todas as suas camadas, pelo que pode ser utilizado em locais sujeitos ao contacto com água: duches, centros e ambientes wellness. É possível realizar paredes impermeabilizadas e perfeitamente planas numa única intervenção.



FÁCIL A CORTAR

O painel pode ser dimensionado simplesmente cortando-o com um x-ato, segundo as dimensões exigidas pelo trabalho. O corte é facilitado pelo layout especial do painel, que também permite adicionar marcações úteis para o assentamento.



FÁCIL DE INSTALAR

Os painéis **Mapeguard Board** são rápidos e fáceis de instalar, e a sua superfície é concebida para facilitar a aderência dos revestimentos cerâmicos, mosaicos ou em pedra ou para a execução de barramentos.



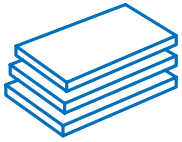
Vantagens para os aplicadores

- **Facilidade de aplicação.**
- **Facilidade de corte.**
- Assentamento **rápido.**
- **Cura imediata** do produto.
- **Ausência de pó** em obra comparado com os sistemas de construção clássicos.
- **Peso reduzido** para um fácil manuseamento do produto em obra e mesmo durante o transporte.
- Sistema **completo** de produtos.

Vantagens para os projetistas

- Possibilidade de **desenhar inúmeros formas de mobiliário**, para projetos que libertam a criatividade.
- **Redução do tempo** de colocação em exercício dos ambientes (quando combinado com produtos de secagem e endurecimento rápido **Mapei**).
- **Redução das cargas** em função do peso do painel.
- Um único parceiro é capaz de oferecer uma **gama completa** de produtos.





Modo de aplicação

Corte dos painéis

Selecionar o painel da espessura adequada, em função do tipo de aplicação. **Cortar o painel** nas dimensões requeridas utilizando um x-ato. Furos e aberturas para elementos passantes podem ser realizados mediante um berbequim broca craniana ou uma serra vertical.



Aplicação em parede

No caso de **aplicação em parede** em substituição do reboco, é possível efetuar a colagem diretamente ao suporte utilizando um **adesivo cimentício MAPEI da classe C2**, de acordo com a norma europeia EN 12004. É aconselhável a colocação do adesivo em dupla colagem, mas dependendo das exigências específicas da obra, é, no entanto, permitida a aplicação por pontos e cordão perimetral, desde que seja garantida uma cobertura adequada da superfície de contacto na parte de trás do painel. O **Mapeguard Board** é também adequado para receber fixações mecânicas quando aplicado em estruturas não portantes.



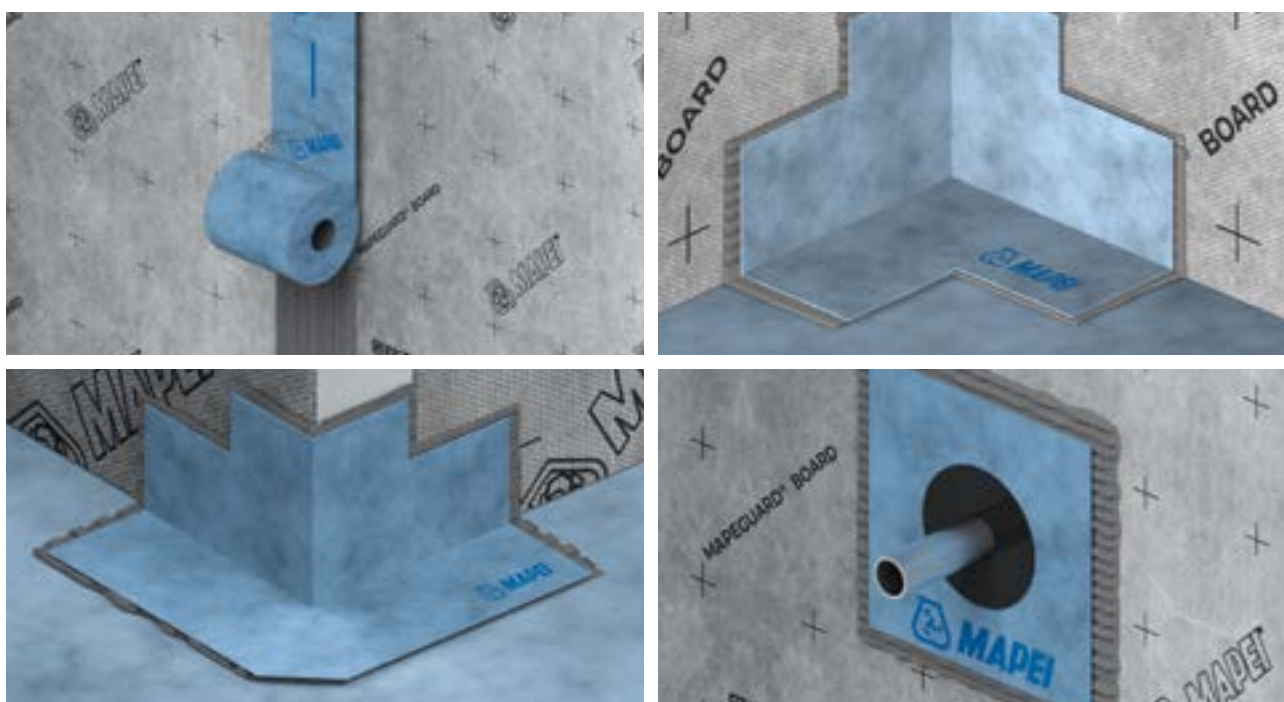
Montagem

A **montagem dos painéis** utilizados para realizar paredes de duche e elementos de mobiliário pode ser executada mediante um **selante híbrido**, como **Mapeflex MS 45**, e uma fixação mecânica.



Impermeabilização completa

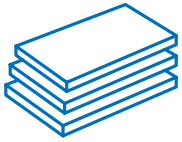
A superfície de **Mapeguard Board** é **impermeável**. Para garantir a impermeabilidade completa da parede ou do elemento montado, será suficiente selar as juntas entre os painéis individuais com a banda **Mapeguard ST** e todos os pontos críticos (cantos, arestas, elementos passantes) com os acessórios especiais do sistema **Mapeguard**: **Mapeguard IC**, **Mapeguard EC**, **Mapeguard PC**. Para a colagem, utilizar **Mapeguard WP Adhesive**.



Asentamento do revestimento

A superfície dos painéis montados, resistente à água e perfeitamente plana, poderá receber qualquer revestimento em cerâmica, mosaico ou material pétreo adequado para o fim a que se destina. Para o assentamento, utilizar um **adesivo cimentício Mapei de classe mínima C2** a escolher em função do tipo de revestimento.





Exemplos de aplicação

Regularização de alvenaria antiga

Com os painéis **Mapeguard Board** é possível efetuar a regularização de alvenaria portante ou não portante (ou, em geral, de uma seção vertical), mesmo em substituição total do reboco.

Para regularizar uma parede de alvenaria, selecionar primeiro o painel de **Mapeguard Board** da espessura correta. A seguir, cortar o painel com um x-ato segundo as dimensões requeridas e executar a colagem diretamente no suporte, utilizando um adesivo cimentício de classe C2 de acordo com a norma europeia EN 12004.

É aconselhável a colocação do adesivo em dupla colagem, mas dependendo das exigências específicas da obra, é, no entanto, permitida a aplicação por pontos e cordão perimetral, desde que seja garantida uma cobertura adequada da superfície de contacto na parte de trás do painel. O **Mapeguard Board** é também adequado para receber fixações mecânicas quando aplicado em estruturas não portantes.



Colocação em pontos e cordões

Regularização de superfícies revestidas com cerâmica e outros suportes

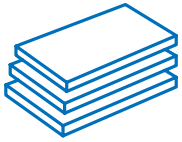
Graças à vasta gama de espessuras disponíveis, o **Mapeguard Board** permite retificar suportes com diferentes superfícies de assentamento. Combinando painéis de diferentes espessuras, é fácil obter uma superfície totalmente plana. A utilização destes painéis é aconselhada, por exemplo, quando é necessário regularizar a superfície de assentamento de uma superfície vertical parcialmente revestida com cerâmica antiga na parte inferior e acabada com reboco na parte superior.

Nestes casos, é possível utilizar um painel de espessura adequada para compensar a diferença de espessura do revestimento cerâmico antigo. Aplicar o painel diretamente no reboco antigo, de modo a obter uma superfície de assentamento homogénea. Efetuar a colagem no suporte com um **adesivo cimentício de classe C2**, de acordo com a norma europeia EN 12004. No caso de **suportes não portantes**, executar a aplicação de forma combinada, com adesivo e fixação mecânica.

Mapeguard Board permite também retificar revestimentos antigos sem remover os ladrilhos existentes, de modo a obter um suporte plano e impermeável, sem produzir pó e entulho. Uma vez que o nivelamento das superfícies é restaurado, é possível aplicar o novo revestimento cerâmico diretamente sobre o **Mapeguard Board**, em mosaico vidrado ou em material pétreo.



Retificar suportes com diferentes superfícies de assentamento através da combinação de painéis de diferentes espessuras



Exemplos de aplicação

Realização de mobiliário de envolvente

Mapeguard Board é fácil de cortar com um x-ato e pode ser facilmente modelado para a realização de elementos de mobiliário de interior, como bordaduras ou elementos complementares para loiças sanitárias.

Após selecionar os painéis da espessura adequada para o elemento a construir, realizar os furos e aberturas para os elementos passantes com um berbequim e broca craniana ou x-ato. Finalmente, posicionar os painéis perfilados mediante colagem ou, se necessário, fixação mecânica à estrutura subjacente, no caso de ser prevista.

A colagem pode ser facilmente realizada com um selante híbrido, como **Mapeflex MS 45**. Desta forma, é possível realizar mesmo formas articuladas e constituídas por vários elementos num espaço de tempo muito curto. O **Mapeguard Board** garante sempre resistência à água, perfeita planeza e excelente resistência mecânica.



Criação de envolvente para sanita



Criação de um suporte para lavatório

Lavatório e elementos de mobiliário

Lavatórios, bancadas de cozinha e mobiliário para interiores podem ser facilmente realizados com os painéis **Mapeguard Board**.

A superfície perfeitamente plana do painel, a elevada resistência mecânica e a resistência à água permitem a realização de superfície de arrumação para os elementos de serviço da casa de banho.

Uma vez identificados os elementos passantes e executados os furos e cortes mediante um x-ato, serra vertical ou broca craniana, o posicionamento e fixação entre os diferentes painéis pode ser executado facilmente mediante a aplicação do selante **Mapeflex MS 45** ao longo das bordas do painel.

A superfície do painel poderá receber qualquer tipo de revestimento adequado para o ambiente pretendido.

A superfície de **Mapeguard Board** é impermeável. Para garantir a impermeabilização de toda a superfície da parede ou do elemento montado, será suficiente selar as juntas entre os painéis individuais com **Mapeguard ST** ou selar os cantos, internos ou externos, com **Mapeguard IC** e **Mapeguard EC**.

Quaisquer elementos passantes podem ser impermeabilizados através da aplicação de **Mapeguard PC**, escolhendo-o em função do diâmetro do elemento passante.

Para a colagem da banda **Mapeguard ST** e das peças especiais **Mapeguard PC**, **Mapeguard IC** e **Mapeguard EC**, utilizar **Mapeguard WP Adhesive**.

Envolvente de banheiras

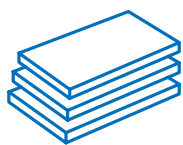
Renovar ou realizar uma nova envolvente de banheira rapidamente torna-se fácil com os painéis **Mapeguard Board**.

A preparação dos elementos é rápida e fácil e não requer qualquer tempo de cura dos materiais. Os painéis são leves, resistentes e impermeáveis. Depois de os cortar à medida em função da geometria da banheira, basta montá-los com o adesivo rápido **Mapeflex MS 45**, em cartucho. A sua versatilidade permite personalizar a casa de banho, criando estruturas envolventes e de suporte para a louça sanitária com um design contemporâneo e inovador.

As superfícies assim realizadas, planas e impermeáveis, podem ser revestidas em cerâmica, mosaico ou pedra natural.



Realização de uma envolvente de banheira



Exemplos de aplicação

Paredes de cabines de duche ou paredes divisórias

Em ambientes em contacto directo com água, a combinação entre o painel **Mapeguard Board** e os acessórios do sistema (**Mapeguard ST**, **Mapeguard PC**, **Mapeguard IC** e **Mapeguard EC**) garante, junto com o revestimento final, a impermeabilidade das superfícies.

Para realizar uma parede de cabine de duche, é suficiente seleccionar os painéis **Mapeguard Board** nas espessuras e tamanhos adequados e realizar os furos para os elementos passantes com um berbequim e broca craniana. Após a colocação dos painéis com **Mapeflex MS 45**, impermeabilizar as juntas entre os painéis individuais com **Mapeguard ST**. Os elementos passantes, como torneiras ou bocais para os jatos de água, são finalmente tratados com **Mapeguard PC**. Qualquer canto interno ou externo pode ser impermeabilizado com **Mapeguard IC** e **Mapeguard EC**, de acordo com a geometria requerida.

Para a colagem da banda **Mapeguard ST** e as peças especiais **Mapeguard PC**, **Mapeguard IC** e **Mapeguard EC** utilizar **Mapeguard WP Adhesive**. A versatilidade dos painéis **Mapeguard Board**, com as diferentes espessuras disponíveis, permite realizar paredes de cabines de duche novas ou revestir as já existentes, obtendo superfícies planas, resistentes e impermeáveis. A superfície dos painéis pode ser revestida directamente com mosaico, cerâmica ou material pétreo, sem a necessidade de sistemas adicionais de impermeabilização. O **Mapeguard Board** também pode ser utilizado para a realização de paredes divisórias com nichos.



Parede de duche com nichos

Bancos e assentos

Graças à sua elevada resistência mecânica à compressão, **Mapeguard Board** também pode ser utilizado para realizar bancos e assentos em casas de banho, cabines de duche ou ambientes húmidos, como centros de bem-estar e wellness, vestiários ou locais de serviço em geral.

Os métodos de realização das bancadas e assentos são semelhantes às aplicações anteriores. O painel é selecionado em função da espessura (também é possível sobrepor dois painéis para obter maior espessura).

É então cortado e perfilado segundo a forma a realizar. Finalmente, é montado utilizando fixações mecânicas ou selante rápido **Mapeflex MS 45**.

No caso de contacto direto com água, a combinação entre o painel **Mapeguard Board** e os acessórios do sistema como **Mapeguard ST**, **Mapeguard PC**, **Mapeguard IC** e **Mapeguard EC** garante, junto com o revestimento final, a impermeabilidade das superfícies.

Uma vez realizados, os bancos e assentos podem ser revestidos com cerâmica, mosaico ou material pétreo.



Realização de um assento

É TUDO OK COM MAPEI

MAPEI PORTUGAL SA
Administração e Show Room
Rua Chen He, n.º 1, 1-A,
1990-513 Sacavém
Tel.+351 918 488 620
info@mapei.pt
mapei.pt

Fábrica, Armazém e Mapei Academy
Zona Industrial de Cantanhede, Rua da Morgada, Lote 2
3060-197 Cantanhede

