



# PAVIMENTOS NOVOS PARA A QUINTA DA TORRE BELLA

A Quinta da Torre Bella é uma estrutura centenária situada na margem esquerda do rio Douro, em Vila Nova de Gaia, classificada como património de interesse municipal. Com uma lindíssima casa histórica, do século XVIII, uma área de jardim e zonas verdes com mais de 45.000 metros quadrados e um leque de possibilidades distintas para a concretização de qualquer tipo de evento. A casa antiga é morada de família há 20 anos e, atualmente, foi construído um moderno pavilhão envidraçado ideal para a concretização de eventos especiais como casamentos, festas, recepções, etc.





## A INTERVENÇÃO DA MAPEI

De acordo com o core business da estrutura, os proprietários da Quinta da Torre Bella estão muito atentos ao aspeto estético da estrutura. Neste sentido, sentiram a necessidade de intervir nos pavimentos interiores em madeira, para que espelhassem a elegância e o requinte da Quinta.

A Mapei foi escolhida para ser parceiro neste projeto, pela sua diversidade de soluções, materiais de confiança e pela rapidez na resposta pretendida pelo dono de obra, para além dos bons resultados obtidos em experiências anteriores com os produtos e serviços da marca.

A intervenção interessou uma área de cerca de 950 m<sup>2</sup>, onde foi aplicado todo o sistema Mapei de assentamento e acabamento de pavimentos em madeira.

O primeiro passo deste sistema é a realização da betonilha, que foi feita utilizando o produto TOPCEM, um ligante hidráulico especial de presa normal, secagem rápida (4 dias) e de retração controlada, aplicado numa espessura com 8 cm.

Após a secagem da betonilha, seguiu-se para o assentamento dos pavimentos em madeira de bambu. Neste caso o produto indicado foi o ULTRABOND P990 1K, um adesivo poliuretânico monocomponente, pronto a usar, elástico e isento de solventes, indicado para todos os tipos de madeira e laminados.

O terceiro e último passo foi o acabamento do pavimento em madeira. Para conseguir o efeito estético desejado pelo dono de obra e a proteção necessária a garantir a durabilidade do piso, foi escolhido o sistema ULTRACOAT. Neste caso específico, o sistema foi caracterizado pelos seguintes produtos:

- Para a betumação foi utilizado o ULTRACOAT AQUA PLUS, um ligante de base aquosa isento de solventes, de baixíssima emissão de compostos orgânicos voláteis (COV) e isento de NMP.
- Para o tratamento e acabamento foi utilizado o ciclo ULTRACOAT OIL, uma resina de óleos naturais secativos com acabamento em óleo e ULTRACOAT OIL CARE, uma resina de óleos naturais secativos, em dispersão aquosa, para pavimentos em madeira tratados com óleo.



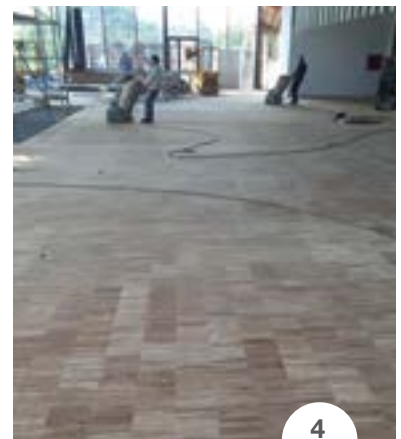
1



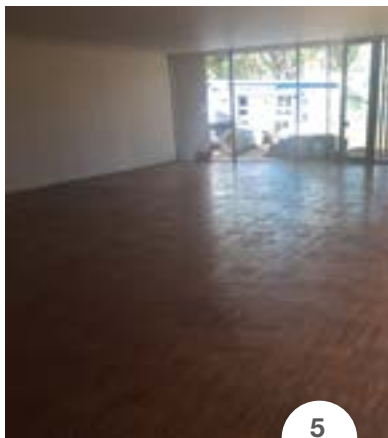
2



3



4



5

**FOTO 1.** Realização da betonilha com TOPCEM.

**FOTO 2.** Compactação da betonilha.

**FOTO 3.** Colagem da madeira com ULTRABOND P990 1K.

**FOTO 4.** Afagamento do pavimento em madeira.

**FOTO 5.** Pavimento acabado com o sistema Ultracoat Oil, após betumagem com Ultracoat Oil Aqua Plus.





Uma vez em obra, os técnicos da Mapei foram solicitados para apresentar soluções para outras pequenas intervenções. Destacamos aqui a betumação das pastilhas de vidro em todas as casas de banho. Neste caso o betume indicado foi o ULTRACOLOR PLUS, uma argamassa de elevadas prestações, modificada com polímero, de presa e secagem rápidas com antiflorescências, hidrorrepelente com DropEffect® e anti fungos com tecnologia BioBlock®, para a betumação de juntas de 2 a 20 mm.

**FOTO 6.** Betumação das pastilhas de vidro com ULTRACOLOR PLUS.

### Ficha técnica

**Quinta da Torre Bella,** Vila Nova de Gaia

**Período de intervenção:** 2016

**Intervenção Mapei:** fornecimento de produtos para pavimentos em madeira e betumação de pastilhas de vidro.

**Cliente:** Jaime Poças Construções

**Empreiteiro:** Jaime Poças Construções

**Arquiteto:** Arq<sup>a</sup> Joana Poças

**Gestor de projeto:** Rui Poças / Paulo Polido

**Coordenação Mapei:** Nuno Gomes (Lusomapei) / Mariani Giordano (Mapei SpA)

**Distribuidor Mapei:** Mestre Portugal

### Produtos Mapei

**Preparação do suporte:** Topcem

**Pavimentos:** Ultrabond P990 1K, Ultracoat Oil

Aqua Plus, Ultracoat Oil, Ultracoat Oil Care

**Betumação:** Ultracolor Plus

**Para mais informações sobre os produtos, visitar o site [www.mapei.pt](http://www.mapei.pt)**

