



Centre de divertissement du casino de Fallsview

Niagara Falls, ON, Canada



Renseignements sur le projet

Catégorie de projet :

Édifices publics – commercial

Années de construction :

2016-2021

Années de participation de MAPEI :

2020-2021

Représentants MAPEI :

Gino D'Alesio et Jeff McCoppen

Distributeur MAPEI :

Dragona Flooring & Supplies

Propriétaire :

Société des loteries et des jeux de l'Ontario

Entrepreneur général/installateur :

Bird Construction

Installateur :

Classic Tile Contractors Limited

Architecte :

ARK / Petroff

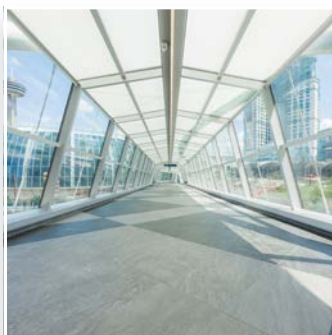
Photographie :

Christina Cicone Photography et
Greg van Riel Photography



Aperçu du projet

Confrontés aux nombreux défis posés par la construction du nouveau centre de divertissement du casino de Fallsview à Niagara Falls, en Ontario, les entrepreneurs et les installateurs ont misé sur les solutions de source unique de MAPEI pour les matériaux de pose, qui se sont avérées être une valeur sûre.



Produits utilisés

Keraflex^{MC} Super
Mapeguard[®] UM
MAPEI Ultralite[®] Mortar
Mapelastic[®] AquaDefense
Novoplan[®] 2 Plus
Planicrete[®] AC
Planiprep[®] SC
Topcem^{MC} Premix
Ultrabond ECO[®] 711
Ultrabond ECO[®] 811
Ultracolor[®] Plus FA
Ultraflex[®] LFT^{MC}

Centre de divertissement du casino de Fallsview

Niagara Falls, ON, Canada

Les produits de MAPEI ne laissent rien au hasard

Les visiteurs du côté canadien des chutes Niagara (l'une des « sept merveilles » canadiennes), en Ontario, ne peuvent s'empêcher de remarquer la pente raide entre l'attraction touristique et la partie commerciale de la ville. Cependant, après une longue journée à visiter les chutes, ils se rendront compte que l'ascension en valait la peine lorsqu'ils arriveront au sommet de la colline, au coin de Murray Street et de Stanley Avenue, où se situe maintenant le nouveau centre de divertissement du casino de Fallsview.

La salle de 5 000 sièges était l'un de cinq projets importants (parmi lesquels on retrouve un casino et des hôtels), chacun construit par leurs équipes respectives sur des chantiers adjacents et reliés. Guela Solow, architecte chez ARK / Petroff, explique dans une visite vidéo du projet terminé datant de juin 2021 que cette salle de théâtre faisait partie du programme touristique de la ville de Niagara Falls, afin que les visiteurs du casino prolongent leur séjour. La salle devait aussi ancrer un coin de rue stratégique.

Mme Solow poursuit en remarquant que l'objectif de l'équipe était de créer un point de repère pour diriger la circulation vers les chutes et le casino, ce dernier étant situé sur une pente très raide qui mène aux chutes. Elle explique que la plupart des salles de théâtre sont construites au niveau du sol, mais que celle-ci est essentiellement une boîte suspendue dans les airs. Les autobus passent au niveau du sol dans un emplacement

très serré sous le théâtre, ce qui a exigé beaucoup de coordination avec la circulation. C'était un défi très important.

MAPEI sur le chantier

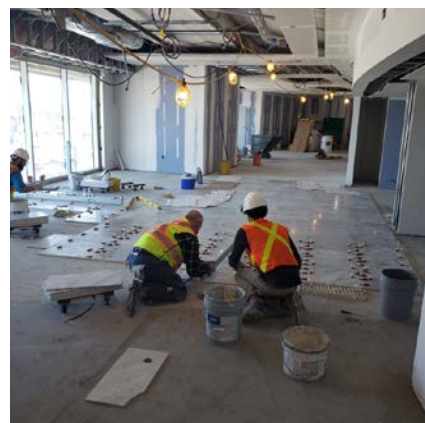
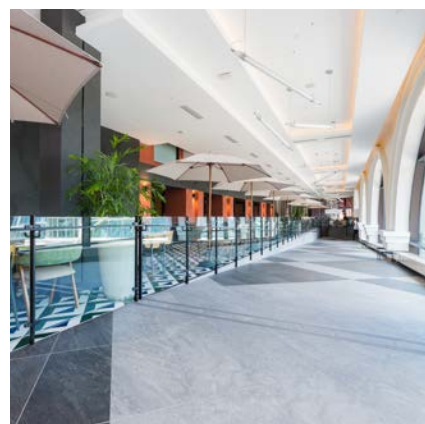
Étant donné tous les défis présentés par l'emplacement et la conception, le fait de pouvoir compter sur des matériaux de pose éprouvés et fiables a permis de ne rien laisser au hasard lors de l'installation d'un total de 32 516 m² (350 000 pi²) de revêtements pour sols et murs.

« Cette conception intègre des finitions classiques, comme des motifs en marbre de Carrare dans des corridors circulaires, avec des touches modernes ainsi qu'un grand escalier à l'entrée », dit Gino D'Alesio, coordonnateur MAPEI.

« Le plus grand défi pour les installateurs de Classic Tile était l'immense taille du projet – et le fait d'installer les carreaux au millimètre près, ajoute-t-il. Les corridors extérieurs étaient arrondis tandis que le marbre blanc de Carrare était coupé en diagonale, ce qui exigeait de la précision lors de la pose. D'un lot à l'autre, notre qualité est constante. Les installateurs aiment cela et ils savent exactement comment travailler avec le produit. »

Préparation des supports

La préparation des dalles de béton a nécessité une attention particulière de la part des installateurs. M. D'Alesio remarque que les Services techniques



Les produits de MAPEI ne laissent rien au hasard

de MAPEI leur ont fourni des conseils essentiels.

Dans les zones problématiques, les installateurs ont appliqué la chape de mortier **Topcem Premix** et l'ont mélangé avec l'additif au latex liquide **Planicrete AC** plutôt qu'avec de l'eau, afin d'améliorer la résistance à la flexion et la durabilité. Le composé de resurfaçage en couche mince et renforcé de fibres **Planiprep SC** a également été utilisé pour aplanir les défauts mineurs. Ensuite, pour s'assurer que le support était adéquatement nivelé, les installateurs ont employé **Novoplan 2 Plus**, une sous-finition autolissante cimentaire de haute résistance, lorsque nécessaire.

Enfin, pour préparer les sections du plancher qui allaient recevoir des carreaux, la membrane de sous-finition légère et de performance supérieure **Mapeguard UM** a été installée pour ponter les fissures et prévenir la désolidarisation des carreaux. **Mapeguard UM** protège également contre l'émission de vapeur d'eau sous la surface.

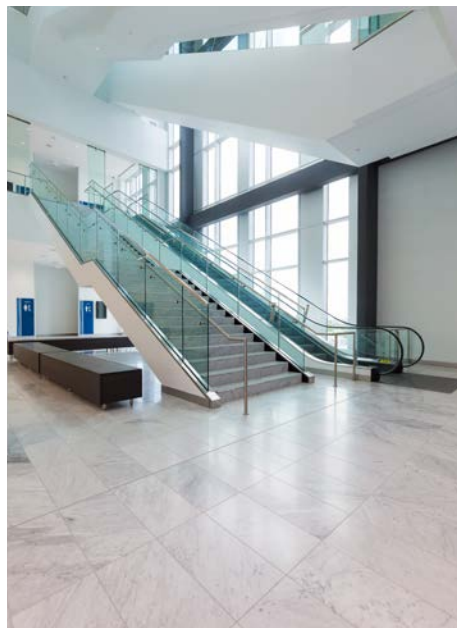
Endroits humides

Avant la pose de carreaux, le bar et les autres endroits humides ont été enduits avec **Mapelastic AquaDefense**, une membrane d'imperméabilisation à base de caoutchouc liquide. Pour finir les murs des toilettes, des carreaux de type Subway ont été installés en couche mince au moyen de **MAPEI Ultralite Mortar**, qui est formulé pour les applications sans glissement et qui comprend la technologie BioBlock® pour une résistance à la moisissure et aux champignons.

Carrelage du plancher intérieur

Les caractéristiques des produits de MAPEI étaient aussi cruciales dans les endroits comme l'entrée spacieuse du théâtre, avec ses carreaux de porcelaine

mesurant 30 x 61 cm (12 po x 24 po). Pour cet endroit, tous les carrelages intérieurs ont été installés à l'aide d'**Ultraflex LFT**, un ciment-colle de qualité supérieure pour carreaux lourds



de grand format dont la teneur élevée en polymère sec unique procure une excellente adhérence au support et aux carreaux. **Ultraflex LFT** est formulé avec la technologie Easy Glide Technology^{MC}, unique à MAPEI, pour une application facile.

Carreaux extérieurs

Keraflex Super, un ciment-colle de qualité supérieure pour carreaux lourds de grand format, a été sélectionné pour les carreaux extérieurs en raison de sa résilience face aux conditions de gel/dégel, de sa facilité d'application ainsi que de sa consistance qui permet les ajustements.

Le jointoiement, tant à l'intérieur qu'à l'extérieur, a été effectué avec le coulis modifié aux polymères **Ultracolor Plus FA**, qui a été sélectionné pour ses capacités éprouvées à conserver une couleur uniforme et à inhiber l'efflorescence. De plus, la formule d'**Ultracolor Plus FA**

comprend la technologie DropEffect^{MC}, laquelle réduit l'absorption en surface afin d'aider à repousser l'eau et les saletés pour les empêcher de pénétrer dans les joints de coulis, permettant ainsi un entretien plus facile.

Estrade

Le sol de l'auditorium a été recouvert avec **Ultrabond ECO 811**, un adhésif de haute performance pour les carreaux de tapis. **Ultrabond ECO 711**, un adhésif supérieur à base de latex pour les installations de carreaux de vinyle de composition, a servi dans d'autres endroits sans carreaux (comme les coulisses, réservées à l'usage des artistes et de leurs équipes).

De plus, tous les produits utilisés dans ce projet ont été testés et certifiés par des tiers pour leur faible teneur en COV et leurs faibles émissions de COV. En conséquence, les produits ont obtenu la certification Indoor Advantage Gold par SCS Global Services et sont conformes à la Méthode standard v1.2-2017 du California Department of Public Health (CDPH). Les tests auxquels les produits ont été soumis sont les plus rigoureux en Amérique du Nord.

Au printemps 2021, le projet était terminé. Le propriétaire des installations, la Société des loteries et des jeux de l'Ontario, déclare fièrement que le centre achevé – doté de 5 000 sièges, d'une technologie de pointe et d'une acoustique exceptionnelle – est de « classe mondiale ». Nous parions que les touristes, les habitants locaux et les visiteurs du casino sont tout aussi impressionnés.

MAPEI Inc.

2900, avenue Francis-Hughes
Laval (Québec) H7L 3J5
450 662-1212

Services techniques

1 800 361-9309

Service à la clientèle

1 800 42-MAPEI (1 800 426-2734)