



Complexe de condominiums Arbordeau

Devon, PA, É.-U.



Renseignements sur le projet

Catégorie de projet :
Résidentiel

Années de construction :
2020-2022

Années de participation de MAPEI :
2020-2022

Coordonnateurs MAPEI :
Joe Markert et David Marofsky

Propriétaire :
Arbordeau Condominium Company

Entrepreneur général :
Hudak Infrastructure

Entrepreneur en installation :
Hudak Infrastructure

Gestionnaire de projet :
Andon Hudak

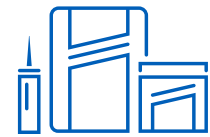
Taille du projet :
Environ 3 252 m² (35 000 pi²), échelonnés en
3 phases

- Phase 1 (ILE D'Huyere) : 929 m² (10 000 pi²)
- Phase 2 (Dezac) : 1 022 m² (11 000 pi²)
- Phase 3 (Gevrey) : 1 301 m² (14 000 pi²)



Aperçu du projet

Un système d'imperméabilisation avec la membrane **Planiseal[®] CRI** de MAPEI a été installé sur les garages de stationnement souterrains au luxueux complexe de condominiums Arbordeau.



Produits utilisés

Mapedrain^{MC} 30
MAPEI LMR Fabric
Planiseal CRI



Complexe de condominiums Arbordeau

Devon, PA, É.-U.

Empêcher l'infiltration d'eau à Arbordeau grâce à l'imperméabilisation liquide

Construit à l'origine en 1974, le complexe de condominiums Arbordeau comprend 120 appartements et maisons de ville s'étendant sur un terrain de 15 acres au cœur de Devon, une banlieue tranquille en périphérie de l'historique ville de Philadelphie, en Pennsylvanie.

Comme son nom l'indique, l'architecture du complexe Arbordeau est de style européen, ce qui signifie que les appartements et maisons de ville sont regroupés en grappes autour de cercles. Cette conception crée un sentiment de communauté, d'espace et d'intimité, chaque grappe ayant l'ambiance d'un village. Tous les stationnements sont souterrains, et les résidents y ont un accès direct depuis leur domicile.

Ce sont les garages de stationnement souterrains qui ont amené MAPEI à Arbordeau. En 2020, les membranes d'imperméabilisation au-dessus des garages de stationnement devaient être réparées. Bien que les garages aient subi des rénovations au fil des ans, les résidents et les gestionnaires immobiliers d'Arbordeau recherchaient une solution durable.

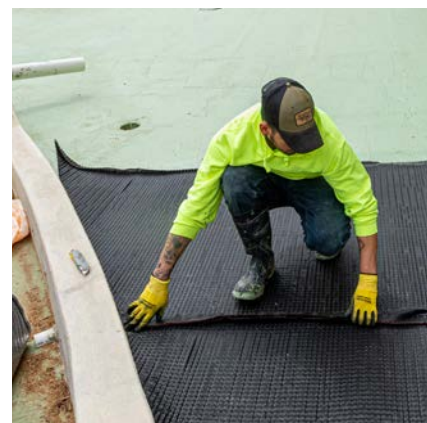
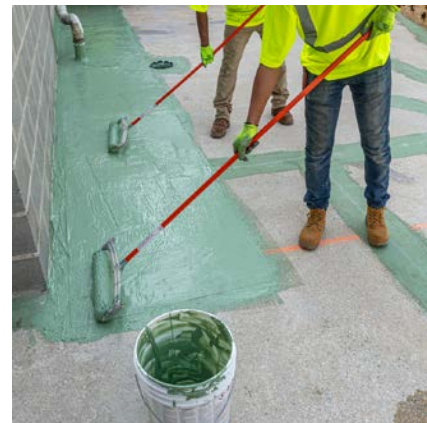
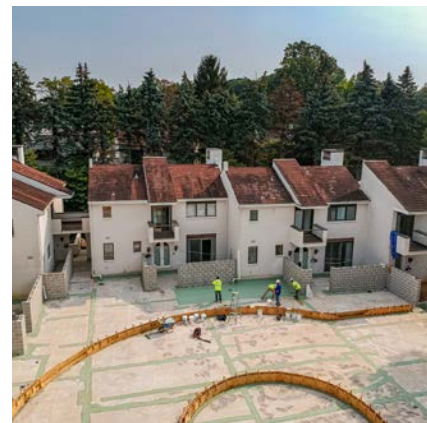
Des spécifications de conception ont été écrites, puis l'entrepreneur Hudak Infrastructure a été engagé. Toutefois, le produit d'imperméabilisation qui était spécifié à l'origine était très cher. Connaissant bien MAPEI, M. Hudak l'a contactée pour obtenir une solution de rechange qui aurait la même garantie, tout en étant moins chère. MAPEI avait justement le produit approprié : *Planiseal CRI*.

Après une rencontre avec le service technique ainsi que les représentants commerciaux de MAPEI, les résidents et gestionnaires immobiliers d'Arbordeau ont opté pour cette solution économique. La solution garantie de systèmes d'imperméabilisation de MAPEI, comprenant *Planiseal CRI*, offrait une solution beaucoup plus efficace pour répondre aux besoins des garages de stationnement en matière d'imperméabilisation. Le changement de produit a été effectué, et MAPEI était officiellement « sur le chantier ».

MAPEI sur le chantier

L'entrepreneur et les gestionnaires immobiliers ont demandé à recevoir de la formation sur le chantier et à bénéficier de la supervision de MAPEI tout au long de l'installation. Ce n'était pas parce que les produits étaient difficiles à installer, mais plutôt parce que les conseils donnés étaient si utiles que l'installation s'est déroulée rapidement et sans tracas. De plus, l'équipe des Services techniques de MAPEI a pu former l'équipe d'installation sur la méthode d'application appropriée pour *Planiseal CRI*.

Contrairement aux autres membranes d'imperméabilisation, *Planiseal CRI* est une membrane structurale monocomposée, liquide appliquée à froid, à 100 % de solides, à séchage rapide et à faible teneur en COV, qui peut être utilisée dans les applications tant intérieures



Empêcher l'infiltration d'eau à Arbordeau grâce à l'imperméabilisation liquide

qu'extérieures. La plupart des équipes d'imperméabilisation ont l'habitude d'éponger du goudron chaud; *Planiseal CRI* de MAPEI s'applique comme un enduit avec peu ou pas de COV, ce qui signifie que les équipes peuvent employer ce produit à l'intérieur, sur les murs et dans les endroits occupés, avec peu ou pas d'odeurs.

Les étapes d'application de ce projet étaient simples. D'abord, l'équipe d'Hudak a enlevé tous les débris du support (y compris l'asphalte, la terre, les bordures de béton et les végétaux), le nettoyant jusqu'à exposer la dalle structurale. Toute membrane d'imperméabilisation existante a été retirée au moyen de scarification ou de grenailage.

Une fois le support nettoyé, l'équipe a réalisé la réfection du béton. Des pentes ont ensuite été créées pour le drainage, là où c'était nécessaire. Puis, les membres de l'équipe ont appliqué au rouleau deux couches de *Planiseal CRI* – avec le tissu **MAPEI LMR Fabric** incorporé entre les deux couches – sur les fissures et les joints de contrôle adéquatement préparés. Finalement, le composite de drainage **Mapedrain 30** ainsi que de nouveaux drains ont été installés sur la membrane d'imperméabilisation, là où c'était nécessaire.

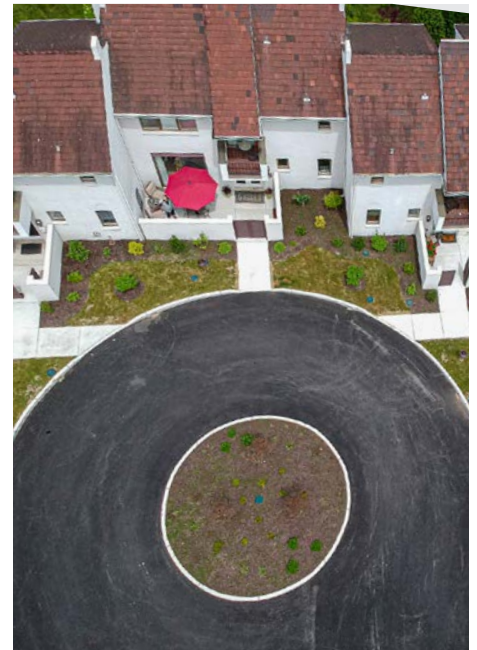
« Jusqu'à maintenant, le projet s'est accompli en trois phases », explique David Marofsky, spécialiste de la réfection du béton et de l'imperméabilisation de MAPEI, qui a travaillé sur ce projet.

« La Phase 1, connue sous le nom "ILE D'Huyere", s'est déroulée en août 2020 et s'étendait sur 929 m² (10 000 pi²). La Phase 2, "Dezac", s'est quant à elle déroulée en juin 2021 et comprenait 1 022 m² (11 000 pi²) d'imperméabilisation. Finalement, la Phase 3, ou "Gevrey", s'est tenue en



juin 2022 et s'étendait sur 1 301 m² (14 000 pi²), pour un total d'environ 3 252 m² (35 000 pi²) échelonnés sur 2 ans», ajoute-t-il.

Si Phase 4 il y a, elle sera selon toute vraisemblance une réussite, à l'instar des 3 premières. Un autre garage de stationnement sera étanche à l'eau grâce à *Planiseal CRI*.



MAPEI – Siège social de l'Amérique du Nord

1144 East Newport Center Drive
Deerfield Beach, Floride 33442
1 888 US-MAPEI (1 888 876-2734) • 954 246-8888

Services techniques

1 800 361-9309 (Canada)
1 800 992-6273 (É.-U. et Porto Rico)

Service à la clientèle

1 800 42-MAPEI (1 800 426-2734)

Services au Mexique

01 800 MX-MAPEI (01 800 696-2734)