

Last Spike Brewery

Calgary, AB, Canada



Renseignements sur le projet

Catégorie de projet :
Installations de production

Année de construction :
2019

Année de participation de MAPEI :
2019

Coordonnateur MAPEI :
Wade Topp

Propriétaire :
Last Spike Brewery

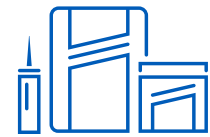
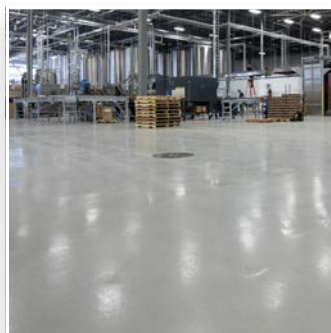
Entrepreneurs :
Concrete Solutions Inc./Protec Sol

Photographe :
Wiktor Skupinski (Latitude Photography)



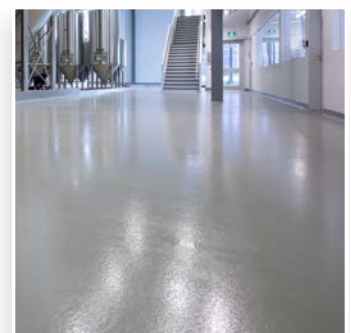
Aperçu du projet

Souhaitant étendre ses activités fructueuses dans l'Ouest canadien, la brasserie Last Spike Brewery cherchait une solution de revêtements de sol industriels éprouvée, alliant haute performance et esthétique agréable. La ligne des Systèmes de revêtements de sol à base de ciment et de résine de MAPEI répondait parfaitement à ces besoins.



Produits utilisés

Mapefloor^{MC} CPU/COVE
Mapefloor CPU/SB
Mapefloor CPU/TC
Mapefloor I 302 SL
Primer SN^{MC}



Last Spike Brewery

Calgary, AB, Canada

Trains, bières et solutions de revêtements de sol industriels

Tout comme le chemin de fer transcontinental qui a inspiré le nom de la brasserie Last Spike Brewery, l'histoire de la participation de MAPEI au projet d'agrandissement de 4 645 m² (50 000 pi²) de la brasserie commence dans l'est du Canada et se termine dans les Prairies.

C'était en 2018, et le plancher de la brasserie originale de Last Spike Brewery, à Toronto, en Ontario, avait besoin d'être réparé. S'appuyant sur l'expérience de toute une vie, Shane Edwards – qui occupe le poste de chef de produit de la ligne des Systèmes de revêtements de sol à base de résine à MAPEI – a pu démontrer le savoir-faire et la qualité des produits qui font la réputation de MAPEI en guidant les activités de réparation de la brasserie.

Les efforts de M. Edwards ont fini par convaincre les propriétaires de la brasserie qu'ils avaient leur solution pour leur expansion vers l'Ouest à Calgary, en Alberta, l'année suivante. L'installation de production spacieuse qu'ils ont imaginée devait impressionner tant par son aspect que par ses performances physiques.

« Ils voulaient avoir un plancher qui soit "attrayant et brillant" – et les produits *Mapefloor* procurent cet aspect professionnel, déclare Wade Topp, représentant commercial pour MAPEI », qui a joué le rôle de coordonnateur du projet de Calgary.

« La nécessité de gagner la confiance de ses clients brasseurs artisanaux est essentielle pour les affaires de Last Spike Brewery, et il est donc primordial

de pouvoir présenter une installation de qualité », explique M. Topp.

Il ajoute : « Nous avons exactement la solution qu'ils cherchaient : le système *Mapefloor CPU* à base de ciment/polyuréthane pour le facteur de durabilité du côté de la production principale, ainsi que la solution *Mapefloor I 302 SL* à base de résine époxyde pour le côté embouteillage et entreposage. »

MAPEI sur le chantier

La préparation de la surface de la dalle de béton du nouveau plancher de l'usine a été la première étape. Les entrepreneurs de Concrete Solutions, Inc. ont utilisé le grenailage afin d'obtenir un profil de surface de béton de 3 selon la directive technique n° 310.2R-2013 de l'International Concrete Repair Institute (ICRI) pour la dalle.

Une fois ce travail terminé, les entrepreneurs ont appliqué *Primer SN* ainsi que la chape à base de ciment/polyuréthane *Mapefloor CPU/SB* pour l'aire principale de la brasserie, d'une superficie d'environ 1 858 m² (20 000 pi²). *Mapefloor CPU/SB* est formulé pour couvrir les planchers industriels soumis à une circulation modérée à intense, aux produits chimiques agressifs et aux chocs thermiques allant jusqu'à 80 °C (176 °F), conformément aux normes appliquées dans l'industrie des aliments et des boissons. Son produit apparenté, *Mapefloor CPU/COVE*, a été employé pour la réalisation de la finition et des plinthes à gorge, la réparation de joints et la fixation de drains.



Trains, bières et solutions de revêtements de sol industriels

Pour la couche de finition, l'enduit à base de polyuréthane/ciment **Mapefloor CPU/TC** a été appliqué comme fini protecteur qui conserverait la grande durabilité et les propriétés antidérapantes de la chape.

Pour les 2 787 m² (30 000 pi²) d'espace restant ne servant pas à la production, comme l'aire de dégustation (pour laquelle les propriétaires cherchaient une solution à la fois esthétique et facile à entretenir), les entrepreneurs de Protec Sol ont utilisé *Primer SN* et le Système 32 de la résine époxyde *Mapefloor I 302 SL*, sur lequel du sable a été épandu deux fois pour procurer un fini multicouche antidérapant teint en couleur Gris Pierre.

Le produit final a parfaitement répondu aux besoins. Fonctionnant désormais à plein rendement, la brasserie Last Spike Brewery se vante sur son site Web que sa salle de brassage entièrement automatisée de 100 barils de bière (11 735 L [3 100 gal US]) permet une production à grande échelle et peut prendre en charge jusqu'à 120 000 barils de bière (14,1 millions de litres [3,72 millions de gallons US]) par an. Avec un tel volume, il est bon de disposer d'une solution de revêtement de sol à la hauteur de la tâche et conçue pour durer.



MAPEI Inc.

2900, avenue Francis-Hughes
Laval (Québec) H7L 3J5
450 662-1212

Services techniques

1 800 361-9309

Service à la clientèle

1 800 42-MAPEI (1 800 426-2734)