



# Centre Slush Puppie

Gatineau, QC, Canada



## Renseignements sur le projet

**Catégorie de projet :**  
Installations sportives

**Années de construction :**  
2020 à 2021

**Années de participation de MAPEI :**  
2020 à 2021

**Coordonnateur MAPEI :**  
Justin Lafontaine

**Distributeur MAPEI :**  
Prosol Inc.

**Propriétaire :**  
Ville de Gatineau et Vision Multisports  
Outaouais (VMSO)

**Gestionnaire de projet :**  
Martin Beaudoin

**Entrepreneur principal :**  
Beaudoin Canada

**Entrepreneur en revêtement de sol :**  
Construction JPL

**Installateurs :**  
Idéal Epoxy (revêtements de sol à base de ciment ou de résine); Jacques Lamont Itée (carreaux et tapis)

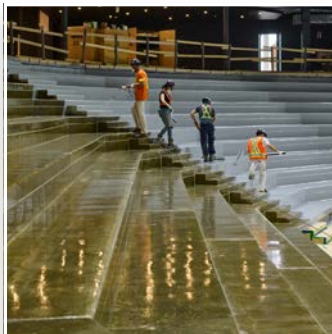
**Architecte :**  
Architecture49 Inc.

**Photographie :**  
Christian Lalonde (Photolux) et  
Justin Lafontaine



## Aperçu du projet

La saison 2020-21 a été remplie de revers pour l'équipe de hockey junior majeur des Olympiques de Gatineau – mais en ce qui concerne la construction de l'aréna de hockey ultramoderne de l'équipe (comprenant quatre patinoires de hockey pleine grandeur), les produits et le savoir-faire de MAPEI ont contribué à ce que tout se déroule bien.



## Produits utilisés

- Mapecem® Quickpatch**
- Mapecoat™ Universal**
- Mapecthane™**
- Mapecthane™ CPU/RT**
- Mapecthane™ CPU/TC**
- Mapecthane™ DQ**
- Mapecthane™ Finish 53 W/L**
- Mapecthane™ Finish 54 W/S**
- Mapecthane™ I 302 SL**
- Mapecthane™ I 900**
- MAPEI Ultralite® Mortar**
- Planigrout® 712**
- Planitop® 18 ES**
- Primer SN™**
- Ultrabond ECO® 811**



# Centre Slush Puppie

Gatineau, QC, Canada

## Quatre patinoires sous un même toit – un jeu d'enfant grâce aux systèmes MAPEI

Après une saison de hockey 2020-21 au cours de laquelle les Olympiques de Gatineau de la Ligue de hockey junior majeur du Québec n'ont pratiquement pas joué à domicile et ont connu embûches après embûches, il est probablement opportun que l'équipe ait pu commencer la saison 2021-22 au Centre Slush Puppie, un aréna flambant neuf muni d'équipements de pointe et d'installations d'entraînement – le tout sous un même toit.

Doté de quatre surfaces de glace pleine grandeur (dont trois pour l'usage communautaire, le patinage artistique et les ligues improvisées, et l'une munie de loges VIP et ayant une capacité de 4 000 places pour les Olympiques), le Centre Slush Puppie, tout juste achevé et couvrant une superficie de 20 439 m<sup>2</sup> (220 000 pi<sup>2</sup>) a une empreinte importante.

Les entrepreneurs du projet, Beaudoin Canada et Construction JPL, ainsi que la ville de Gatineau, connaissaient tous bien MAPEI grâce à des projets antérieurs réussis utilisant les produits des Systèmes de revêtements de sol à base de ciment et de résine et des Systèmes d'installation de carreaux et de pierres de MAPEI.

« Nous avons la réponse à tous les besoins, déclare Justin Lafontaine, chef du développement des affaires de MAPEI pour l'est du Canada. Ces dernières années, la ville de Gatineau et MAPEI ont développé une relation de travail fantastique, basée sur un certain nombre de projets de construction et de restauration réussis, tels que la

Maison de la culture et la Caserne n° 3; ainsi, pour le Centre Slush Puppie, la ville nous a fait confiance dès le départ. »

Livré en septembre 2021, le projet constitue « de loin notre plus grand déploiement de systèmes de revêtements de sol industriels au Canada », souligne M. Lafontaine. Le projet comprend la résine époxyde **Mapefloor I 302 SL** employée conjointement avec **Primer SN** et la chape à base de polyuréthane/ciment **Mapefloor CPU/RT** dans les aires d'entretien totalisant une superficie de 465 m<sup>2</sup> (5 000 pi<sup>2</sup>).

### MAPEI sur le chantier

Les systèmes de revêtements de sol industriels procurent une grande durabilité ainsi qu'une multitude de possibilités de finis décoratifs. Les visiteurs de l'entrée communautaire du nouveau Centre Slush Puppie et de l'entrée de l'amphithéâtre (pour l'arène principale) sont accueillis par un épandage élégant de flocons de vinyle décoratifs **Mapeflakes** qui sont clairement visibles à travers la couche de scellement et le liant à base de résine époxyde **Mapecoat Universal** très lustré. Les aires communes partout à l'intérieur ont d'abord été recouvertes de **Primer SN** et d'une couche de base de résine époxyde **Mapefloor I 302 SL**, qui se nettoie facilement et résiste bien aux abrasifs et aux sels qui se trouvent souvent sur les chaussures des piétons lors des hivers canadiens. Ce produit offre également un fini antidérapant très attrayant, plat et uniforme.



# Quatre patinoires sous un même toit – un jeu d'enfant grâce aux systèmes MAPEI

## Préparation des supports

Pour préparer la dalle de béton au préalable, les installateurs d'Idéal Epoxy ont commencé par appliquer le produit de ragréage pour béton **Mapecem Quickpatch** afin de corriger les imperfections, ainsi que le mortier de réparation cimentaire à résistance initiale élevée **Planitop 18 ES** doté d'un inhibiteur de corrosion pour la création de pentes sur le sol autour des grilles gratte-pieds dans les entrées. Ils ont également utilisé le coulis cimentaire sans retrait, non métallique et doté d'un inhibiteur de corrosion **Planigrout 712** en tant que couche protectrice pour les plaques de base des colonnes en acier.

## Aréna principal et tribunes

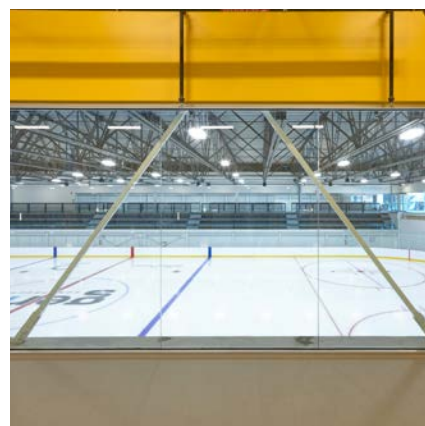
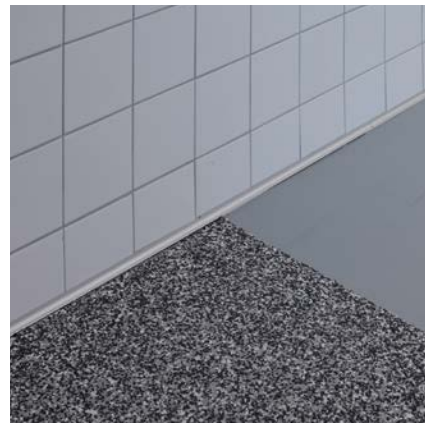
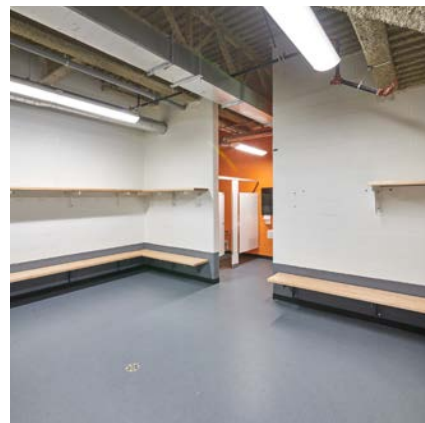
La zone de sièges de l'amphithéâtre, d'une capacité de 4 000 places, a été construite un peu différemment du reste du projet, en utilisant du béton préfabriqué dont la densité est très élevée par rapport aux dalles de béton utilisées ailleurs. Puisque ce béton nécessitait un apprêt à basse viscosité favorisant une meilleure adhérence, les installateurs ont utilisé la résine époxyde **Mapefloor I 900** à la place de l'apprêt habituel *Primer SN*.

Shane Edwards, chef de produit pour les revêtements de sol industriels de MAPEI Canada, a noté un grand avantage de l'utilisation de **Mapefloor I 302 SL** : « Notre **Mapefloor I 302 SL** a une haute viscosité, mais il peut être facilement appliqué par pulvérisation sans crainte d'obstruer l'équipement. Certains entrepreneurs veulent diluer le produit avec des solvants pour l'appliquer par pulvérisation, mais nous ne le recommandons pas, car cela peut entraîner des problèmes de résilience et de qualité de la couleur du produit fini. » Comme l'équipe d'Idéal Epoxy l'a découvert, cette dilution est totalement inutile. Dans ce cas, l'équipe a pu appliquer **Mapefloor I 302 SL** par pulvérisation

sur 6 039 m<sup>2</sup> (65 000 pi<sup>2</sup>) en une seule journée, couvrant ainsi la totalité des surfaces verticales ou horizontales des tribunes de la patinoire principale.

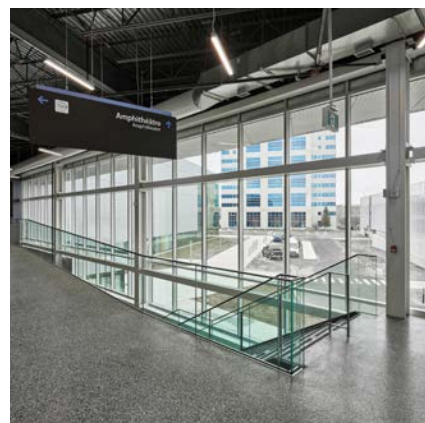
## Aires d'entretien

Le fait de devoir s'occuper de quatre arénas signifie que l'installation est



très fréquentée par les zambonis (les lourdes machines utilisées pour le resurfaçage des patinoires, chacune pesant jusqu'à 3 502 kg [7 720 lb] lorsqu'elle est chargée d'eau). Une solution encore plus robuste était donc nécessaire – c'est pourquoi **Mapefloor CPU/RT**, qui présente une résistance élevée aux produits chimiques, a été employé.

Conjointement avec sa couche de finition complémentaire **Mapefloor CPU/TC**, **Mapefloor CPU/RT** est formulé pour couvrir les sols industriels soumis à une circulation intense de véhicules, à des produits chimiques agressifs et à des chocs thermiques, ce qui en fait un choix naturel pour le revêtement de sol des aires d'entretien et des couloirs de service de l'installation.



## Quatre patinoires sous un même toit – un jeu d'enfant grâce aux systèmes MAPEI

Un autre élément particulier pris en considération a été la quantité de lumière directe du soleil à laquelle sont soumises de nombreuses zones de revêtement de sol à base de résine époxyde, étant donné que les murs vitrés du sol au plafond, qui couvrent toute la longueur de la façade principale de la structure, sont une caractéristique hospitalière des conceptions d'Architecture49 Inc. Les rédacteurs de devis ont déterminé qu'une couche de finition supplémentaire serait nécessaire dans ces zones et dans d'autres où une circulation piétonnière intense était attendue.

Une fois de plus, MAPEI avait la réponse : **Mapecoat Finish 53 W/L** lorsqu'un fini très lustré était souhaité, et **Mapecoat Finish 54 W/S** pour un fini semi-lustré. Ces couches de finition polyuréthanes, protectrices, transparentes et aliphatiques sont formulées pour aider à maintenir l'esthétique du revêtement de sol à base de résine époxyde pendant des années.

### Carrelage, salles de douches et tapis

Les installateurs de Jacques Lamont Itée ont utilisé **MAPEI Ultralite Mortar** – un ciment-colle en couche mince léger, de qualité supérieure, certifié Green Squared et doté de la technologie BioBlock® lui permettant de résister à la moisissure et aux champignons – pour l'installation de carreaux aux murs dans les salles de douches et autres endroits humides. Les planchers de ces zones ont été réalisés à l'aide de **Mapecoat Universal**, des quartz décoratifs **Mapecoat DQ** et de **Mapecoat Finish 53 W/L**. Les installateurs ont également employé l'adhésif au latex acrylique de haute performance **Ultrabond ECO 811** pour l'installation de 1 189 m (1 300 vg) de carreaux de tapis dans les loges privées. Comme la majorité des autres produits MAPEI utilisés dans le Centre Slush Puppie, MAPEI



**Ultralite Mortar** et **Ultrabond ECO 811** sont certifiés Indoor Advantage Gold par SCS Global Services en raison de leur faible émission de composés organiques volatils (COV).

Pendant ce temps, pour les Olympiques, l'année 2021 marque le 48<sup>e</sup> anniversaire de l'inauguration de l'équipe dans la Ligue de hockey junior majeur du Québec, où de jeunes hommes âgés de 16 à 21 ans rivalisent pour avoir la chance d'être remarqués par les recruteurs professionnels et d'atteindre un jour la Ligue nationale de hockey (comme les actuels joueurs de la LNH Jean-Gabriel Pageau, Claude Giroux et le capitaine adjoint des Canadiens de Montréal, Paul Byron).

En tant que commanditaire officiel de l'équipe, MAPEI Canada souhaite aux joueurs des Olympiques beaucoup de succès sur leur nouvelle patinoire. Puisse le professionnalisme qui a présidé à la construction du Centre Slush Puppie inspirer les joueurs à atteindre des sommets encore plus élevés à l'avenir – y compris une deuxième bannière de la coupe Memorial pour accompagner celle que l'équipe a remportée en 1997.

#### MAPEI Inc.

2900, avenue Francis-Hughes  
Laval (Québec) H7L 3J5  
450 662-1212

#### Services techniques

1 800 361-9309

#### Service à la clientèle

1 800 42-MAPEI (1 800 426-2734)