



Unisoaya

Saint-Isidore-de-Laprairie, QC, Canada



Renseignements sur le projet

Catégorie de projet :
Installations de production

Année de construction :
2019

Année de participation de MAPEI :
2019

Coordonnateur MAPEI :
Alain Pomerleau

Propriétaire :
Unisoaya 1986 Inc.

Entrepreneurs :
Restauration Précision/Protec Sol

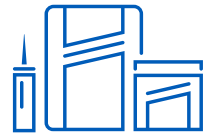
Gestionnaire de projet :
Tony Barone

Photographe :
Olivier Gariépy



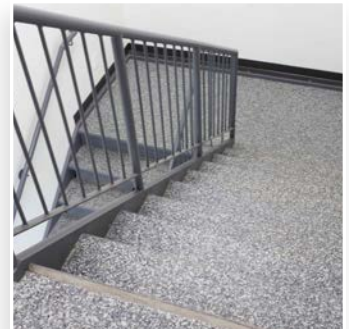
Aperçu du projet

Une entreprise familiale de fabrication de tofu, laquelle a eu besoin d'étendre ses activités grâce à une nouvelle usine de production modernisée, a été tellement impressionnée par les produits des Systèmes de revêtements de sol à base de ciment et de résine de MAPEI qu'elle est allée encore plus loin en optant pour un nouveau plancher décoratif à base de résine pour ses bureaux et sa cafétéria, allant de pair avec le revêtement de sol industriel résistant aux chocs thermiques de la nouvelle usine.



Produits utilisés

- Mapecoat^{MC} Universal**
- Mapectakes^{MC}**
- Mapefloor^{MC} CPU/COVE**
- Mapefloor CPU/SB**
- Mapefloor CPU/TC**
- Mapefloor I 302 SL**
- Primer SN^{MC}**



Unisoya

Saint-Isidore-de-Laprairie, QC, Canada

Les revêtements de sol industriels de MAPEI aident une entreprise familiale à accroître sa production

Depuis plus de 30 ans, la famille Beaulieu cultive ses propres graines de soya sans OGM et les transforme en tofu Unisoya. L'entreprise s'approvisionne localement en produits et a récemment connu une activité florissante, l'évolution de l'attitude des consommateurs à l'égard de ses produits ayant entraîné une hausse considérable de la demande. En 2019, l'entreprise s'est lancée dans la construction d'une nouvelle usine afin de doubler son espace et d'accroître sa production, cherchant des installations modernes dotées d'un plancher durable pouvant résister aux équipements industriels à charge élevée – ainsi qu'aux chocs thermiques et à ceux dus aux produits chimiques – qu'un tel agrandissement impliquait.

Lorsque les propriétaires ont visité, en compagnie du coordonnateur MAPEI Alain Pomerleau, une installation de production alimentaire existante utilisant les systèmes de revêtements de sol industriels *Mapefloor* récemment développés par MAPEI, ils ont rapidement été convaincus qu'il s'agissait exactement ce qu'ils cherchaient pour recouvrir la nouvelle dalle de béton de 1 579 m² (17 000 pi²) du plancher de l'usine et des aires de logistique. Mais ce n'était pas tout. Constatant la polyvalence de la solution pouvant offrir un grand esthétisme grâce à l'épandage des flocons de vinyle décoratifs *Mapeflakes*, les propriétaires sont allés plus loin et ont décidé d'appliquer la solution à base de résine sur 279 m²

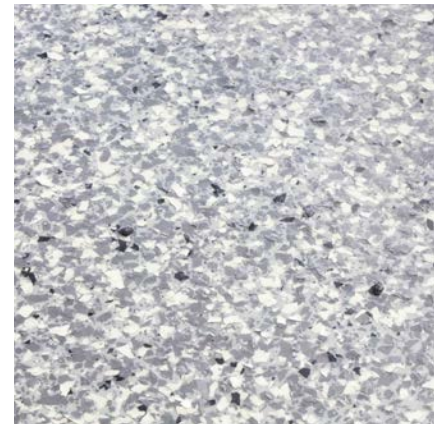
(3 000 pi²) supplémentaires dans les bureaux, les escaliers et la cafétéria.

MAPEI sur le chantier

La préparation de la surface de la dalle de béton du nouveau plancher de l'usine a été la première étape. Les entrepreneurs de Restauration Précision et de Protec Sol ont utilisé le grenaillage afin d'obtenir un profil de surface de béton de 4 selon les normes de l'International Concrete Repair Institute (ICRI) pour la dalle.

Une fois ces travaux terminés, les entrepreneurs ont appliqué *Primer SN*, puis ont utilisé la chape à base de polyuréthane/ciment *Mapefloor CPU/SB*, laquelle offre une résistance élevée aux produits chimiques. Elle est formulée pour couvrir les planchers industriels soumis à une circulation modérée à intense, aux produits chimiques agressifs et aux chocs thermiques, conformément aux normes appliquées dans l'industrie des aliments et des boissons. Son produit apparenté, *Mapefloor CPU/COVE*, a été employé pour la réalisation de la finition et des plinthes à gorge, la réparation de joints et la fixation de drains. En tant que couche de finition, l'enduit à base de polyuréthane/ciment *Mapefloor CPU/TC* a été appliqué afin de procurer un fini protecteur.

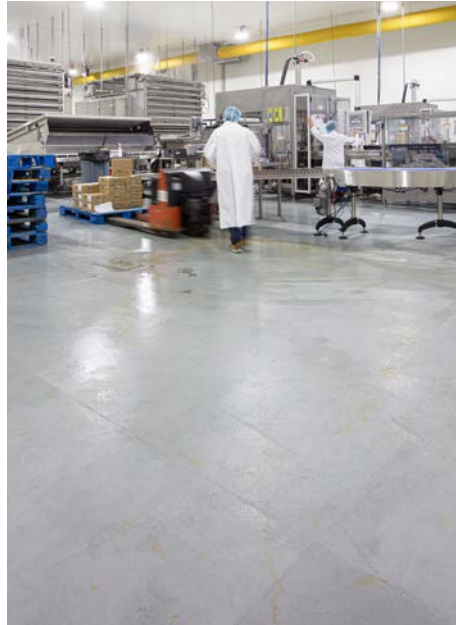
Pour les aires non destinées à la production, comme la cafétéria et les escaliers (deux endroits où une solution à la fois esthétique et



Les revêtements de sol industriels de MAPEI aident une entreprise familiale à accroître sa production

facile d'entretien était souhaitée), les entrepreneurs de Protec Sol ont employé la résine époxyde **Mapefloor I 302 SL** avec épandage décoratif de *Mapeflakes* afin d'obtenir des surfaces planes et uniformes. Enfin, ils ont ajouté la résine époxyde très lustrée **Mapecoat Universal**, servant de liant transparent dans ces zones.

Désormais en pleine activité, l'usine modernisée produit du tofu en quantités que la famille Beaulieu n'avait jamais connues auparavant. L'entretien de la zone de production n'a jamais été aussi facile non plus, et la sécurité des travailleurs n'est pas un problème grâce à une solution de revêtements de sol durables et antidérapants, spécialement conçue pour l'industrie des aliments et des boissons. De plus, le revêtement de sol décoratif lustré dans les aires non destinées à la production indique qu'il s'agit d'une entreprise où la qualité de la présentation et l'attention portée aux détails comptent.



MAPEI Inc.

2900, avenue Francis-Hughes
Laval (Québec) H7L 3J5
450 662-1212

Services techniques

1 800 361-9309

Service à la clientèle

1 800 42-MAPEI (1 800 426-2734)