



FANTASYLAND HOTEL

Rénovation du hall d'entrée du Fantasyland Hotel

Edmonton, AB, Canada



Renseignements sur le projet

Catégorie de projet :
Édifices publics – rénovation

Année de construction :
1983

Année de participation de MAPEI :
2022

Représentant MAPEI :
Brent Johnsen

Distributeur MAPEI :
Prosol inc. – Edmonton

Propriétaire :
Triple Five Group

Entrepreneur général/installateur :
PROTILE Ltd.

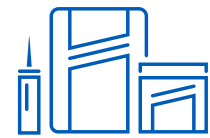
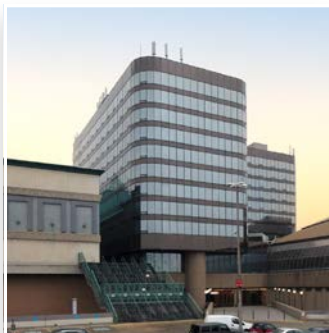
Concepteur :
West Edmonton Mall

Photographes :
Wiktor Skupinski et Wayne Stephenson



Aperçu du projet

À l'approche de ses 40 ans, l'hôtel 4 étoiles Fantasyland du West Edmonton Mall souhaitait rafraîchir le plancher d'origine en terrazzo de l'entrée par des carreaux composites en marbre taillé avec précision, le tout dans un motif stylé. Les produits d'installation de la ligne des Systèmes d'installation de carreaux et de pierres de MAPEI ont permis de réaliser une installation de qualité à l'aspect supérieur.



Produits utilisés

Keraflex^{MC} Super
Mapecem[®] Premix
Mapeguard[®] UM
Mapesil[®] T
Ultracolor[®] Plus FA



Rénovation du hall d'entrée du Fantasyland Hotel

Edmonton, AB, Canada

Les produits MAPEI donnent un nouveau style fantastique au Fantasyland Hotel

En 1983, le West Edmonton Mall a inauguré la phase II de son agrandissement comprenant l'hôtel 4 étoiles Fantasyland, véritable pierre angulaire, à l'angle sud-ouest du terrain de 489 670 m² (121 acres). Cet agrandissement allait faire du West Edmonton Mall le plus grand centre commercial du monde de l'époque. Le centre se trouve, 39 ans plus tard, à la sixième place sur la liste des plus grands centres commerciaux, mais son attrait pour les touristes comme pour les locaux n'a pas faibli.

À l'approche du 40^e anniversaire du Fantasyland Hotel en 2023, les propriétaires du Triple Five Group ont décidé de moderniser le plancher d'origine en terrazzo du hall d'entrée en lui donnant un nouveau style grâce à des carreaux composites de grand format et laminés en marbre taillé avec précision.

MAPEI sur le chantier

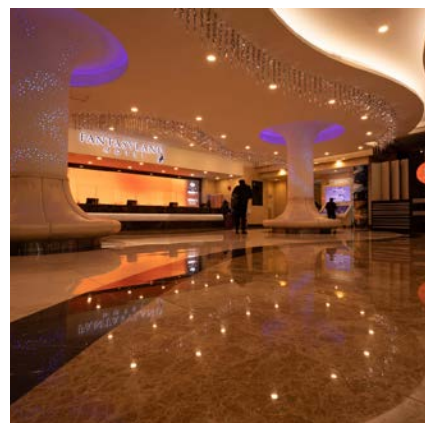
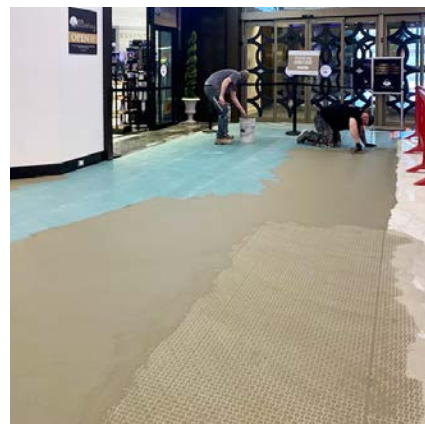
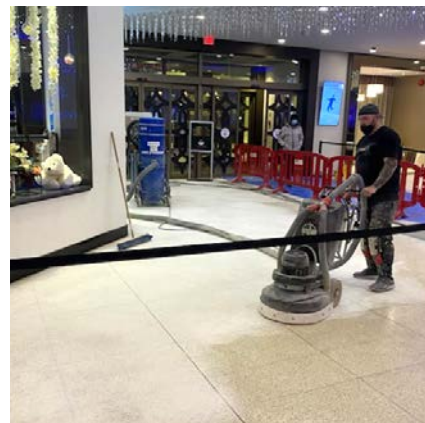
Après quelques années de conception et de planification, le plancher du hall d'entrée, d'une superficie de 543 m² (5 850 pi²), a été inspecté et les dessins de conception ont été enregistrés dans un fichier de CAO afin que tous les éléments de conception incurvés puissent être découpés au jet d'eau et numérotés en fonction de leur emplacement pour refléter la conception achevée du plafond. MAPEI a été consultée pour des recommandations concernant la préparation des supports et les produits d'installation. Les travaux ont ensuite commencé sur le

chantier en janvier 2022, le directeur du développement des affaires de MAPEI, Brent Johnsen, faisant office de coordonnateur MAPEI pour le projet.

L'un des principaux obstacles rencontrés était la logistique face à la circulation piétonnière constante, considérant le fait que la zone devait rester ouverte aux clients. La plupart des travaux ont été effectués par sections, la circulation piétonnière étant séparée des aires de travail délimitées. Lorsque les travaux étaient terminés dans une aire donnée, l'installation durcissait, puis était recouverte et ouverte à la circulation piétonnière avant le début des travaux dans l'aire suivante.

Préparation des supports

La découpe au jet d'eau des carreaux a été réalisée hors chantier par Hydrosion Design Ltd. (également située à Edmonton). Au même moment, les installateurs Wayne Stephenson et Adam Jack de PROTILE Ltd. ont commencé à préparer le sol et à poncer au diamant le terrazzo existant, puis à balayer, à laver et à balayer de nouveau l'aire au sol afin d'éliminer la poussière. De plus, certaines bordures et pentes nécessitaient une attention particulière; par conséquent, les installateurs se sont tournés vers **Mapecem Premix**, une chape de mortier à prise rapide et à résistance élevée à la compression, afin de combler les vides et de lisser la surface à ces endroits.



Les produits MAPEI donnent un nouveau style fantastique au Fantasyland Hotel

L'étape suivante a été l'application de la membrane de sous-finition légère et de performance supérieure pour la désolidarisation et le pontage des fissures **Mapeguard UM**. La conception technique et unique en trois couches de **Mapeguard UM** absorbe les contraintes latérales du support sans transférer cette force au carreau, permettant ainsi le maintien d'une adhérence exceptionnelle. La membrane a été installée à l'aide du ciment-colle avec polymères pour carreaux lourds de grand format **Keraflex Super** en raison de son adhérence exceptionnelle et de sa capacité à mouiller la membrane.

Installation de carreaux

Compte tenu de son excellente compatibilité avec les membranes de désolidarisation et les systèmes de contrôle de la balèvre, **Keraflex Super** a également été employé sur la membrane pour l'installation des carreaux. Ce ciment-colle est formulé avec Easy Glide Technology^{MC} pour une application facile et avec une consistance qui permet un ajustement. Ce facteur d'ajustement était crucial pour ce chantier, car presque tous les carreaux ont été coupés selon une forme et une taille uniques, et leur emplacement a été spécifiquement planifié à l'étape de conception.

Le jointoiement a été réalisé à l'aide du coulis modifié aux polymères **Ultracolor Plus FA**. Ce coulis a été mis au point à l'aide de la technologie d'hyperhydratation cimentaire (HCT^{MC}) de MAPEI afin d'éliminer les problèmes couramment associés aux coulis à base de ciment Portland, tels que l'inégalité de la couleur et l'efflorescence. De plus, la formule d'**Ultracolor Plus FA** comprend la technologie DropEffect^{MC}, laquelle réduit l'absorption en surface afin d'aider à repousser l'eau et les saletés pour les empêcher de pénétrer dans les joints de coulis, permettant ainsi un entretien plus facile.

Pour terminer, les joints de dilatation et de mouvement ont été scellés à l'aide du mastic de silicone à 100 % et de qualité professionnelle **Mapesil T**, qui a été assorti à trois couleurs de coulis : n° 05 Chamois, n° 115 Truffe et n° 49 Amande Douce.



De plus, tous les produits utilisés dans ce projet ont été testés et certifiés par des tiers pour leur faible teneur en COV et leurs faibles émissions de COV. En conséquence, les produits ont obtenu la certification Indoor Advantage Gold par SCS Global Services et sont conformes à la Méthode standard v1.2-2017 du California Department of Public Health (CDPH). Les tests auxquels les produits ont été soumis sont les plus rigoureux qui existent en Amérique du Nord.

En moins de quatre mois, l'installation a été achevée sans que le hall d'entrée soit fermé à la circulation piétonnière, et les résultats sont éblouissants. Après 39 ans, les clients du Fantasyland Hotel et les habitués du West Edmonton Mall sont accueillis par un nouveau style qui n'aurait pas été rendu possible sans les matériaux d'installation novateurs qu'offre actuellement MAPEI.

MAPEI Inc.

2900, avenue Francis-Hughes
Laval (Québec) H7L 3J5
450 662-1212

Services techniques

1 800 361-9309

Service à la clientèle

1 800 42-MAPEI (1 800 426-2734)