



## Ridley-Tree Cancer Center

Santa Barbara, CA, É.-U.



### Renseignements sur le projet

**Catégorie de projet :**  
Édifices/Endroits publics

**Années de construction :**  
2016 à 2018

**Année de participation de MAPEI :**  
2017

**Coordonnateur MAPEI :**  
Patrick Cooney

**Propriétaires :**  
Cancer Foundation of Santa Barbara  
et Sansum Clinic

**Architectes (travaux) :**  
Brian Cearnal, Lisa Liles, Mike Fields et Jose Vacae

**Architectes (principaux) :**  
The Cearnal Collective LLP et Boulder Associates

**Entrepreneur général :**  
G.L. Bruno Associates, Inc.

**Entrepreneur en installation :**  
Amparan Flooring, Inc. (Ozzie et Adam Amparan)

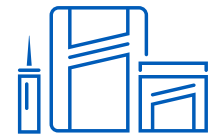
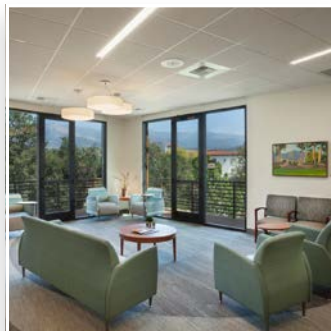
**Gestionnaire de projet :**  
Mike Bogna

**Taille du projet :**  
4 443 m<sup>2</sup> (47 822 pi) au total (1 752 m<sup>2</sup> [18 856 pi<sup>2</sup>]  
au 1<sup>er</sup> étage, 1 327 m<sup>2</sup> [14 285 pi<sup>2</sup>] au 2<sup>e</sup> étage  
et 1 364 m<sup>2</sup> [14 681 pi<sup>2</sup>] au 3<sup>e</sup> étage).



### Aperçu du projet

En proie à des problèmes d'humidité, la dalle de béton devait être soumise à son propre mûrissement avant que le centre médical puisse ouvrir. L'entrepreneur s'est tourné vers MAPEI pour trouver une solution à cette situation détrempee.



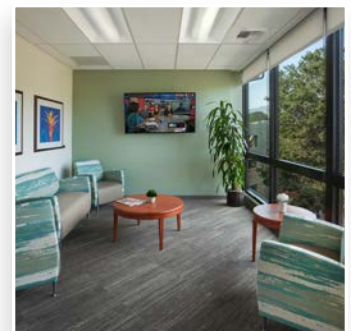
### Produits utilisés

**Planiseal<sup>®</sup> VS**

**Primer WE<sup>MC</sup>**

**Ultrabond ECO<sup>®</sup> 711**

**Ultraplan<sup>®</sup> 1 Plus**



# Ridley-Tree Cancer Center

Santa Barbara, CA, É.-U.

## MAPEI résout la situation détremée du centre de cancérologie

« Le Ridley-Tree Cancer Center a été construit de A à Z en 22 mois en tant que nouvelle installation », explique Mike Bogna, vice-président de la construction chez G.L. Bruno Associates, Inc. et gestionnaire de ce projet. Il s'agit d'un centre de cancérologie complet, ce qui signifie que l'installation propose sur place toutes les phases de traitement oncologique, tant les phases de bien-être, de chirurgie et de radiothérapie, en plus d'une multitude de thérapies de pointe.

Outre le centre de traitement novateur, le campus comprend également un stationnement de trois étages et un auditorium; ces deux structures ont également été construites à neuf sur place. « L'ensemble du projet a été entièrement financé par les dons de la communauté », poursuit M. Bogna. Avec un tel degré d'implication de la communauté, il s'agissait forcément d'un projet très médiatisé avant même le début de la construction. Il s'agissait également d'un projet relativement simple, jusqu'à ce que dame nature s'en mêle.

Le chantier était situé près de la clinique de renommée mondiale Sansum Clinic de Santa Barbara, en Californie, puisque le centre est affilié à cet hôpital. Il s'agit d'un emplacement magnifique, avec des montagnes, des arbres et un ruisseau actif en saison à proximité. Tout cela sans parler de la ville de Santa Barbara en soi.

Santa Barbara est connue pour de nombreux aspects, notamment pour

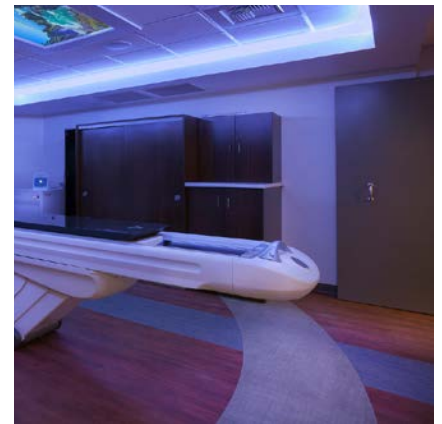
son architecture emblématique et, plus récemment, pour avoir connu les sécheresses en Californie – ces deux éléments ont été pris en compte sur le chantier.

« Comme sur tout chantier, nous avons tenu compte de la zone résidentielle locale du chantier de construction et autour de celui-ci », affirme M. Bogna. Dans ce cas, le chantier était situé près d'une école maternelle, de sorte que des précautions supplémentaires ont été prises pour atténuer le bruit de la construction et pour contrôler la poussière.

M. Bogna ajoute : « Il y avait également deux maisons d'importance historique. Celles-ci ont été relocalisées. » Ce qui n'a pas pu être déplacé, c'est le ruisseau actif en saison.

En Californie, État frappé par la sécheresse, les ruisseaux actifs en saison sont pris en considération lors de la phase de conception de tout projet de construction, mais ils ne sont pas nécessairement un élément qui entre en jeu sur le chantier moyen – ou dans la vie normale en général. Cela a été différent avec ce chantier, surtout au moment de l'installation du revêtement de sol.

« Il y avait une rivière qui coulait à environ 6,10 m (20 pieds) de la dalle de béton du premier étage », explique Ozzie Amparan, propriétaire d'Amparan Flooring, Inc, l'entreprise qui a été chargée d'installer le revêtement de sol. Il s'avère que 2017 (l'année de ce projet) a également



# MAPEI résout la situation détremmée du centre de cancérologie

été l'année de la fin de la célèbre sécheresse californienne – une excellente nouvelle pour l'État, mais une moins bonne nouvelle pour les projets de construction de l'État. Heureusement, MAPEI a également été impliquée dans le projet du Ridley-Tree Cancer Center.

## MAPEI sur le chantier

« Il s'agissait d'un projet sur trois étages impliquant une préparation du béton, un contrôle de l'humidité et des émissions de vapeur d'eau, ainsi qu'une installation de revêtements souples sur 4 443 m<sup>2</sup> (47 822 pi<sup>2</sup>), précise Adam Amparan, fils d'Ozzie Amparan et co-installateur pour ce projet. Le contrôle de l'humidité et des émissions de vapeur d'eau est devenu primordial. »

La spécification prévoyait l'utilisation du **Planiseal VS** de MAPEI, un enduit pare-vapeur époxyde résistant aux alcalis, afin de sceller le béton nouvellement coulé sur chacun des trois étages du bâtiment. Avec une équipe de six personnes et huit semaines pour terminer le projet, il n'y avait pas de temps à perdre. « Les murs et les armoires avaient déjà été montés », affirme Ozzie Amparan.

« En suivant l'entrepreneur général, nous avons commencé au troisième étage et sommes allés de pièce en pièce, en descendant les étages », ajoute-t-il en décrivant le processus. À l'aide d'un équipement de marque Blastrac, l'équipe d'Amparan Flooring a grenailé les sols pour obtenir un profil de surface de béton (CSP) de 2 et a utilisé une meuleuse sur les bords.

« Il y avait beaucoup de stries laissées par la coulée du béton », poursuit Adam Amparan. Les dispositifs de contrôle de la poussière sur l'équipement de grenailage ont permis d'éliminer la plus grande partie des débris et de la

poussière, mais tout ce qui restait a été balayé et aspiré.

Ensuite, l'équipe a utilisé des rouleaux pour appliquer **Planiseal VS** – permettant de sceller et de créer un pare-vapeur résistant à l'humidité sur le béton. Cette étape a été



suivie de l'application au rouleau de **Primer WE**, un apprêt époxyde à base d'eau conçu pour améliorer l'adhérence des autolissants.

L'autolissant employé pour ce projet est **Ultraplan 1 Plus** de MAPEI, une sous-finition autolissante et un composé de ragréage à séchage et à prise rapides conçu pour les sols intérieurs de béton et les planchers approuvés par l'ingénierie. En quelques heures, l'équipe a pu commencer à appliquer l'adhésif, **Ultrabond ECO 711**, et à installer le revêtement de sol souple.

## Pluie, va-t'en – sauf avec MAPEI

« Lorsque nous sommes arrivés sur le chantier, il avait plu si fort que la nappe phréatique avait monté. Il n'y

avait aucun endroit où l'eau pouvait aller. Tous se disaient, à la blague : "Y a-t-il une rivière qui passe par là?" parce qu'il y avait soudainement une rivière qui coulait vraisemblablement à 6,10 m (20 pieds) de la dalle du premier étage, explique Ozzie Amparan. Le phénomène était imprévisible et sans précédent. Cependant, nous avons pu procéder au grenailage, au scellement et à l'application de l'apprêt grâce à MAPEI. »

Le projet a ouvert à temps. De plus, selon l'avis général, le Ridley-Tree Cancer Center est l'un des meilleurs centres de traitement des États-Unis, voire du monde. Des produits novateurs ont permis d'ouvrir l'un des centres de traitement les plus novateurs. Qui sait? Peut-être qu'un jour, les programmes de pointe du centre nous profiteront à tous. En attendant, ce dernier offre les meilleurs soins et le meilleur confort à tous ceux qui y entrent.

## MAPEI – Siège social de l'Amérique du Nord

1144 East Newport Center Drive  
Deerfield Beach, Floride 33442  
1 888 US-MAPEI (1 888 876-2734) • 954 246-8888

### Services techniques

1 800 361-9309 (Canada)  
1 800 992-6273 (É.-U. et Porto Rico)

### Service à la clientèle

1 800 42-MAPEI (1 800 426-2734)

### Services au Mexique

01 800 MX-MAPEI (01 800 696-2734)