

## Centre de loisirs communautaire de Delbrook – North Vancouver, C.-B., Canada

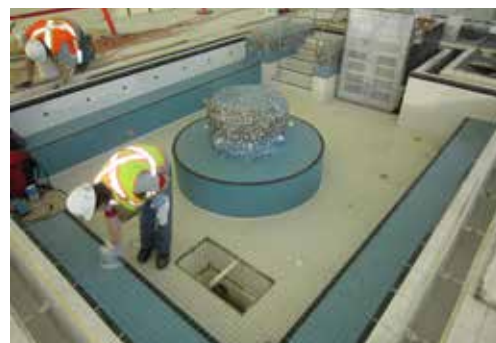
## Aperçu du projet

Les produits MAPEI se sont avérés être un ajout opportun aux efforts de construction du nouveau centre de loisirs communautaire de Delbrook dans la ville de North Vancouver. Des produits d'installation de carreaux et d'imperméabilisation ont été employés dans la piscine de longueurs, la piscine ludique, le sauna, la chambre de vapeur et les vestiaires, tandis que d'autres produits pour le carrelage ont été utilisés dans les cabines d'ascenseurs, les toilettes de bureaux, les toilettes publiques et la salle à manger du personnel.



## Renseignements sur le projet

|  |  |
|--|--|
| <b>Catégorie de projet :</b>             | Édifice public – Centre communautaire            |
| <b>Période de construction :</b>         | 2017   |
| <b>Année de participation de MAPEI :</b> | 2017   |
| <b>Coordonnateurs MAPEI :</b>            | Dave Randall et Anthony Petrunia                 |
| <b>Propriétaire :</b>                    | District de North Vancouver                      |
| <b>Distributeur MAPEI :</b>              | Pacific Rim Flooring Supplies                    |
| <b>Architecte :</b>                      | HDR/CEI Architecture Associates, Inc.            |
| <b>Entrepreneur général :</b>            | Stuart Olson Construction Ltd.                   |
| <b>Installateur :</b>                    | Apex Granite & Tile Ltd.                         |
| <b>Gestionnaire de projet :</b>          | Don Adersley                                     |
| <b>Photographes :</b>                    | Dave Randall et Raul Ballester                   |
| <b>Taille du projet :</b>                | 13 657 m <sup>2</sup> (147 000 pi <sup>2</sup> ) |



## Produits MAPEI utilisés

- Planitop<sup>®</sup> 23
- 4 to 1<sup>MC</sup> Mud Bed Mix
- Planicrete<sup>®</sup> AC
- Mapelastic<sup>®</sup> 315
- Kerabond<sup>®</sup>
- Keraply<sup>®</sup>
- Ultraflex<sup>MC</sup> LFT<sup>MC</sup>
- Kerapoxy<sup>®</sup> CQ
- Keracolor<sup>®</sup> U
- Primer L<sup>MC</sup>
- Novoplan<sup>®</sup> 2 Plus
- Planibond<sup>®</sup> EBA
- Ultratop<sup>®</sup>

# Centre de loisirs communautaire de Delbrook – North Vancouver, C.-B., Canada

## Les produits MAPEI entrent en jeu dans la construction d'un centre de loisirs

La ville de North Vancouver était confrontée à un dilemme : ses deux centres de loisirs vieillissants, soit le centre communautaire William Griffin et le centre communautaire de Delbrook, étaient sous-dimensionnés, sous-utilisés et ne répondaient tout simplement pas aux besoins de la population croissante de la collectivité.

Par conséquent, le district de North Vancouver a pris la décision de regrouper les deux installations en un seul centre de loisirs moderne : le centre de loisirs communautaire de Delbrook. Le nom de William Griffin, membre du conseil municipal dans les années 1950, fut retiré de l'édifice dans le but de rationaliser et de moderniser le processus, puisque d'autres monuments de la ville portent également ce nom.

Après cinq années de réaménagement et de construction, le nouveau centre de loisirs communautaire de Delbrook a ouvert ses portes en 2017. Voici les nouvelles caractéristiques du centre :

- Trois étages d'espaces culturels, communautaires ou de loisirs.
- Une installation aquatique comprenant une piscine de longueurs à six couloirs, une piscine ludique individuelle et entièrement accessible, un spa, un sauna, une chambre de vapeur et des vestiaires unisexes.
- Un grand gymnase, une salle de musculation, un centre de conditionnement physique et deux terrains de squash et de racquetball convertibles.
- De nombreuses salles polyvalentes comprenant des espaces dédiés aux programmes communautaires, des emplacements locatifs, des ateliers de poterie et d'artisanat (avec fours) ainsi que des bureaux administratifs.

### Les produits de MAPEI à l'œuvre sur le chantier

Les produits d'installation de carreaux MAPEI ont été utilisés dans la piscine de longueurs, la piscine ludique, le sauna, la chambre de vapeur et les vestiaires. De plus, des produits d'imperméabilisation MAPEI ont été intégrés dans ces zones. Les produits MAPEI ont également été employés pour le carrelage dans les cabines d'ascenseurs,

les toilettes de bureaux, les toilettes publiques et la salle à manger du personnel.

En collaboration avec l'entrepreneur général Stuart Olson Construction Ltd., les représentants commerciaux de MAPEI Dave Randall et Anthony Petrunia ont veillé à ce que l'installation soit réalisée conformément aux normes élevées de MAPEI.

L'équipe d'Apex Granite & Tile Ltd. a d'abord utilisé **Planitop 23** – un mortier cimentaire thixotropique renforcé de fibres et modifié aux polymères – afin de créer une piscine de longueurs sous forme d'un véritable rectangle droit. Par la suite, la préparation des supports de 2 044 m<sup>2</sup> (22 000 pi<sup>2</sup>) a été réalisée alors que l'équipe appliquait le mélange de sable et de ciment **4 to 1 Mud Bed Mix** mélangé avec **Planicrete AC**, un additif au latex liquide conçu pour améliorer la performance des mortiers de réparation cimentaires.

Les membres de l'équipe d'Apex ont ensuite imperméabilisé l'aire de 2 936 m<sup>2</sup> (31 600 pi<sup>2</sup>) de la piscine et de la plage à l'aide de **Mapelastix 315**, une membrane d'imperméabilisation et de pontage de fissures, flexible et renforcée d'un filet de fibres, conçue pour l'installation sous des carreaux. Ils ont également appliqué **Mapelastix 315** comme protection imperméabilisante supplémentaire dans les aires qui seraient pratiquement toujours humides, y compris la chambre de vapeur et les douches des vestiaires.

Le ciment-colle **Kerabond** et l'additif au latex **Keraply** ont été utilisés pour la pose de carreaux de divers formats dans la piscine de longueurs et la piscine ludique, sur les planchers de la plage et des douches, ainsi que dans le sauna et la chambre de vapeur. Les carreaux variaient de mosaïques de 2,5 x 2,5 cm (1" x 1") sur les murs de la piscine ludique jusqu'à des carreaux blancs de 12,7 x 12,7 cm (5" x 5") dans la piscine de longueurs; des carreaux décoratifs de 5 x 5 cm (2" x 2") d'une couleur bleu foncé ont également été installés. Selon l'emplacement, les couleurs « gris » et « blanc » de **Kerabond** ont été utilisées. L'équipe a employé **Ultraflex LFT** – un ciment-colle avec polymères et sans glissement conçu pour être employé

avec des carreaux lourds de grand format – pour la pose des carreaux de 10 x 41 cm (4" x 16") sur les murs de l'aire de la piscine, ainsi que des carreaux de 12,7 x 12,7 cm (5" x 5") sur les murs des vestiaires.

**Kerapoxy CQ**, un coulis époxyde sans glissement qui comprend un quartz enduit de couleur, a été employé pour le jointoiement des deux piscines et de la plage, de la chambre de vapeur et du sauna et des planchers des vestiaires, ainsi que sur les planchers de la cuisine et des ascenseurs. Un autre produit de la famille des coulis de qualité supérieure de MAPEI, **Keracolor U**, a été utilisé pour jointoyer les murs autour de la plage, les murs des vestiaires ainsi que les dossierers de cuisine dans les aires de préparation des aliments. Ce coulis de ciment Portland prémélangé et modifié aux polymères pour carreaux est offert en une grande variété de couleurs et a été employé pour la protection et la décoration dans l'établissement.

Les membres de l'équipe ont également utilisé des matériaux de préparation des supports de MAPEI dans les aires réservées aux bureaux et salles de réunion afin de s'assurer que les sols étaient de niveau et plats pour l'installation de tapis. Tout d'abord, ils ont appliqué **Primer L**, un apprêt acrylique au latex et sans solvant, conçu pour l'utilisation sur du béton avant l'application de matériaux de sous-finition. Ils ont ensuite appliqué **Novoplan 2 Plus**, une sous-finition cimentaire autolissante à base de ciment et de haute résistance. Une fois mûri, **Novoplan 2 Plus** était prêt pour l'installation de tapis en 24 heures.

D'après les spécifications, le sol de béton dans les corridors des bureaux et dans les espaces de détente à aire ouverte devait être laissé à découvert. Afin de protéger le béton contre les dommages, l'équipe a appliqué **Planibond EBA**, un agent d'encollage époxyde sans retrait, ainsi que la chape de béton polissable, autolissante et autoséchante **Ultratop** en gris.

Grâce entre autres aux produits MAPEI, la ville de North Vancouver possède un centre de loisirs moderne et accueillant qui répondra aux besoins de la communauté pendant de nombreuses années.

