

# Pont d'observation de l'Empire State Building

(102<sup>e</sup> étage)

New York, NY, É.-U.



## Renseignements sur le projet

Catégorie de projet :  
Tourisme/Bien-être

Année de construction :  
2019

Année de participation de MAPEI :  
2019

Coordonnateur MAPEI :  
Darin Shocker

Propriétaire :  
Empire State Realty Trust

Entrepreneur général :  
Navillus

Installateur :  
Navillus

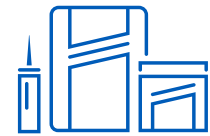
Gestionnaire de projet :  
Kate Clancy

Photographe :  
Virtual360NY



## Aperçu du projet

L'Empire State Building est l'un des bâtiments les plus emblématiques qui ornent le paysage de New York, dont la silhouette est reconnue à l'international. Au moment de l'achèvement de sa construction en 1931, l'Empire State Building était le gratte-ciel le plus haut du monde, doté de 102 étages et atteignant une hauteur de 443 m (1 454 pi), y compris la flèche et l'antenne. Parmi les attraits les plus frappants du bâtiment figurent les observatoires situés aux 86<sup>e</sup> et 102<sup>e</sup> étages. C'est à partir du 102<sup>e</sup> étage que les visiteurs ont accès à un pont d'observation récemment rénové, allant du sol au plafond, qui offre une vue à 360 degrés sur Manhattan, le New Jersey, le Connecticut, le Massachusetts et plus loin encore. Des produits d'imperméabilisation, des coulis, des mortiers, des ciments-colles et des mastics MAPEI ont permis de terminer la rénovation du pont.



## Produits utilisés

**Mapesil<sup>MC</sup> T**  
**Modified Mortar Bed**  
**Ultracolor<sup>®</sup> Plus FA**  
**Ultraflex<sup>MC</sup> LFT<sup>MC</sup>**



# Pont d'observation de l'Empire State Building (102<sup>e</sup> étage)

New York, NY, É.-U.

## MAPEI contribue à améliorer la vue imprenable depuis un bâtiment emblématique

L'Empire State Building de New York attire plus de 4 millions de visiteurs par an. Il s'agit actuellement du 4<sup>e</sup> bâtiment le plus haut de la ville de New York, du 6<sup>e</sup> plus haut des États-Unis et du 43<sup>e</sup> plus haut du monde. Le point culminant de ce bâtiment de renommée mondiale est l'observatoire du 102<sup>e</sup> étage, qui offre aux visiteurs une vue panoramique à couper le souffle, comme nulle part ailleurs.

Pour atteindre le pont nouvellement rénové, les visiteurs empruntent des ascenseurs en verre ultramodernes, fabriqués sur mesure, effectuant des arrêts en cours de route. Chaque arrêt distinct comporte des halls remplis d'expériences immersives et historiques, notamment une galerie de musée documentant l'histoire du bâtiment et son utilisation dans des films tels que *King Kong*, *La Magie du destin*, *Spiderman* et bien d'autres.

Pour faire entrer le pont d'observation du 102<sup>e</sup> étage dans le XXI<sup>e</sup> siècle, l'entreprise de construction Navillus, basée à New York, a été chargée de la rénovation. Navillus utilisait les produits Laticrete depuis des années, mais en 2019, elle s'est convertie à l'utilisation de produits MAPEI pour ses projets de superstructure.

### MAPEI sur le chantier

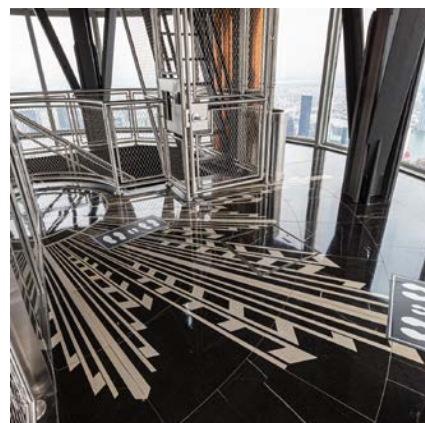
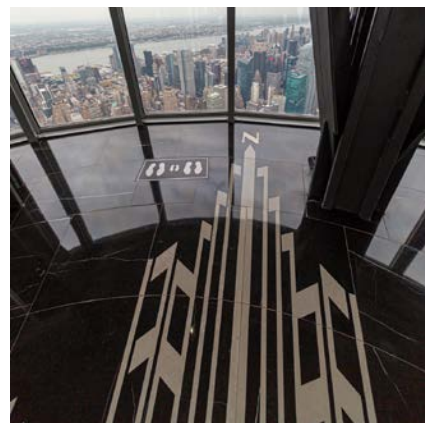
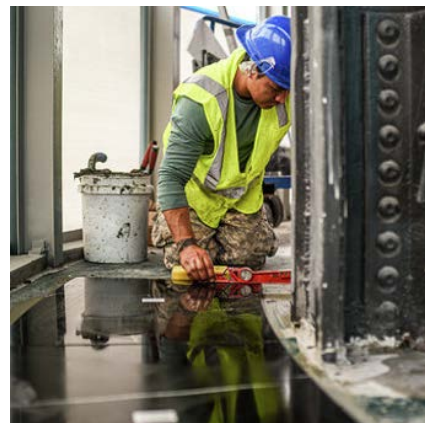
Le plus grand défi auquel les équipes de l'entrepreneur ont été confrontées dans le cadre de ce projet a été d'établir

une méthode de transport pour tous les matériaux requis, du premier étage au 102<sup>e</sup> étage. Il n'était pas possible d'atteindre le pont supérieur depuis le hall d'entrée, car le bâtiment compte cinq niveaux distincts; les équipes ont donc dû recourir à une stratégie différente. Un système de relais – qui consistait à faire monter les équipes dans des ascenseurs différents afin d'amener les matériaux au 102<sup>e</sup> étage – a finalement été employé.

Puisque le pont d'observation est soumis à circulation intense, il nécessitait une installation de carreaux et de pierres adaptée permettant d'obtenir un plancher durable et pérenne.

**Modified Mortar Bed** a été choisi en raison de sa force d'adhérence exceptionnelle et du fait qu'il est prémélangé, ce qui signifie qu'il n'est pas nécessaire de mélanger des poudres ni d'ajouter des additifs sur le chantier. Le ciment-colle **Ultraflex LFT** a été employé pour l'installation de carreaux lourds de grand format.

Pour le jointoiement des carreaux formant un motif de compas, **Ultracolor Plus FA** a été utilisé puisqu'il est sans retrait, offre des caractéristiques de prise rapide et de résistance aux tâches et procure une couleur uniforme. Le mastic de silicone à 100 % **Mapesil T** a ensuite été employé pour terminer l'installation du revêtement de sol.



# MAPEI contribue à améliorer la vue imprenable depuis un bâtiment emblématique

Pendant plusieurs mois, les équipes ont travaillé dans un « cocon » suspendu – une structure d'échafaudage circulaire – afin d'achever les travaux sans nuire aux visiteurs du pont d'observation du 86<sup>e</sup> étage.

La rénovation étant terminée, le pont d'observation du 102<sup>e</sup> étage est désormais ouvert au public et des mesures de sécurité sont en place en raison des restrictions imposées par la COVID-19. MAPEI est fière d'avoir participé à ce projet dans l'un des bâtiments les plus renommés et les plus distingués au monde.



## **MAPEI - Siège social de l'Amérique du Nord**

1144 East Newport Center Drive  
Deerfield Beach, Floride 33442  
1 888 US-MAPEI (1 888 876-2734) · 954 246-8888

### **Services techniques**

1 800 361-9309 (Canada)  
1 800 992-6273 (É.-U. et Porto Rico)

### **Service à la clientèle**

1 800 42-MAPEI (1 800 426-2734)

### **Services au Mexique**

01 800 MX-MAPEI (01 800 696-2734)