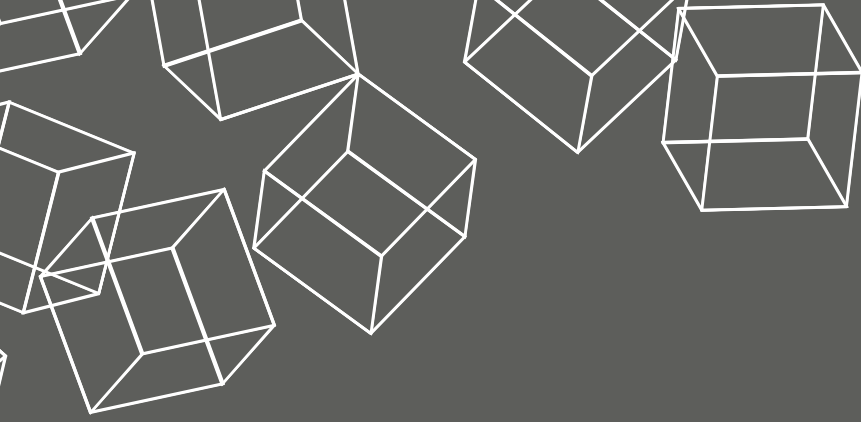


CASE STUDY
VLOERSYSTEMEN
DE WOLDRING
LOCATIE



*“Een goede **relatie** en kwalitatieve systeemoplossingen waarbij garanties worden afgegeven.”*

HET **PROJECT** IN DETAILS

Project	Vloersystemen
Opdrachtgever	Woldring United B.V. Friesestraatweg 143-04 9743 AA Groningen
Totale oppervlakte	4.340 m ² inpandige gangen 1.418 m ² technische ruimtes 936 m ² binnenplaats
Gerealiseerd	2020
Vloerapplicateur	SealteQ Heerenveen De Ynfeart 4 8447 GM Heerenveen
Aannemer	Van Wijnen Kieler Bocht 19 9723 JA Groningen
Toepassing	Aanleg holplinten en gietvloeren in gangen en trappen. Vloercoating in technische ruimtes en op de binnenplaats.
Systeemoplossing	PU gietvloersystemen, watergedragen epoxy vloercoatingsystemen en PU vloercoating systemen.
Mapei producten	Rasa & Ripara R2, Primer SN (0,5 quartz), Mapefloor PU 460, Mapefloor Finish 58W, Mapefloor Finish PU 451, Mapecoat I 62W

DE WOLDRING LOCATIE GRONINGEN

Het Woldring complex is een appartementencomplex in hartje Groningen, speciaal gerealiseerd voor laatstejaars studenten, starters op de arbeidsmarkt en jonge stellen. Het complex bestaat uit kwalitatief hoogwaardige appartementen, die volledig gestoffeerd zijn opgeleverd en allen voorzien zijn van een luxe keuken en badkamer. Het complex biedt ook ruimte aan een fitnessruimte met sauna, trap-terrassen en een gezellig binnenplein voor algemeen gebruik. Het complex kenmerkt zich door het vrolijke kleurgebruik dat is doorgevoerd in de gangen door de aanleg van gekleurde gietvloeren. Per verdieping is een bepaalde kleur nagestreefd, die ook terugkomt in de brievenbussen bij de entree.



HOOGWAARDIGE **KUNSTHARS- GEBONDEN GIETVLOEREN** VOOR KWALITEIT WOONRUIMTE

Het tekort aan kwaliteit woonruimte voor jonge mensen in de stad Groningen is voor opdrachtgever Woldring United B.V. dé gelegenheid om dit project te starten. In samenwerking met aannemer Van Wijnen worden in het hart van de stad Groningen 435 volledig gestoffeerde appartementen gebouwd, verdeeld over 15 verdiepingen. De verdiepingen en de binnenplaats van het pand zijn door vloerapplicateur SealteQ Heerenveen voorzien van kwalitatief hoogwaardige kunstharsgebonden polyurethaan vloersystemen. Mapei leverde daarvoor de systeemoplossingen.

PU gietvloeren in 14 verschillende kleuren

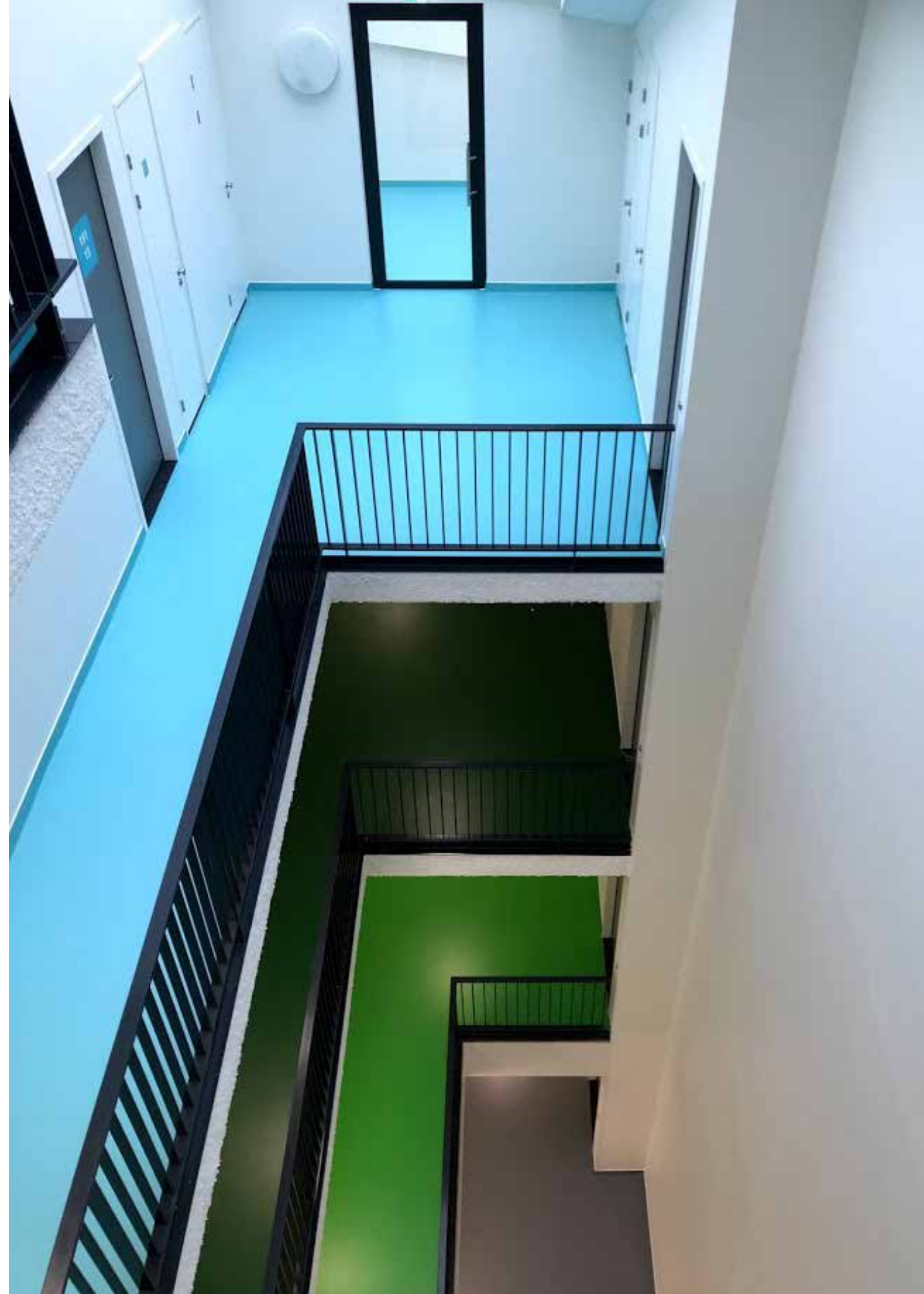
Bij de bouw van het complex is vooraf goed nagedacht over het extra aantrekkelijk maken van de ruimtes. Door aannemer Van Wijnen is bedacht de gangen van het complex anders te maken waardoor appartementen groter konden worden. Er werd gewerkt met vrolijke kleuren, die elke verdieping een andere, moderne look geven. Vloerapplicateur SealteQ Heerenveen is gevraagd de 14 verdiepingen te voorzien van een PU gietvloer in maar liefst 14 verschillende kleuren.

De centrale gang op iedere verdieping is door SealteQ Heerenveen voorzien van het hoogwaardige Mapefloor PU 460 gietvloersysteem. Per verdieping

is deze afgewerkt in een andere kleur corresponderend met de brievenbussen in de entree van het complex, met eindafwerking Mapefinish 58W in kleur.

Het Mapefloor PU 460 gietvloersysteem bestaat uit een primerlaag, schraaplaag, gietlaag van 2,7kg/m² en een seallaag waarmee de vloer gekleurd is.

Voor het trappenhuis is gekozen om een tweelaags PU gietvloersysteem aan te brengen met een antislip afwerking. De binnenplaats, gelegen aan de achterzijde van het appartementencomplex, is voorzien van het PU rolcoatingsysteem Mapefloor Finish PU 451. De technische ruimtes zijn gecoat met Mapecoat I 62W, een waterverdunbaar epoxy rolcoatingsysteem.



Garanties

Voordat de gietvloer kon worden aangebracht, zijn door de applicateur langs de wanden en vloeraansluitingen in de gangen eerst cementeuze holplinten aangebracht met Mapei's Rasa & Ripara R2. Vervolgens is de anhydriet ondervloer voorbehandeld met Primer SN en geschuurd om oneffenheden en losse delen te verwijderen met als doel een optimale hechting van de gietvloer te kunnen garanderen.

Omdat het maximale vochtpercentage van de ondervloer 0,5% mag zijn, werden er eerst vochtmetingen uitgevoerd voordat de vloerapplicateur is gestart met de aanleg van het vloersysteem.



Mapefloor PU 460 is een gekleurde, aromatische tweecomponenten polyurethaanhars voor het creëren van flexibele, zelfegaliserende gietvloeren op harsbasis.

Kleur verschillende RAL kleuren

Hechtsterkte (EN 13892-8): > 3,5 N/mm²

Rek bij breuk (DIN 53504): 150%

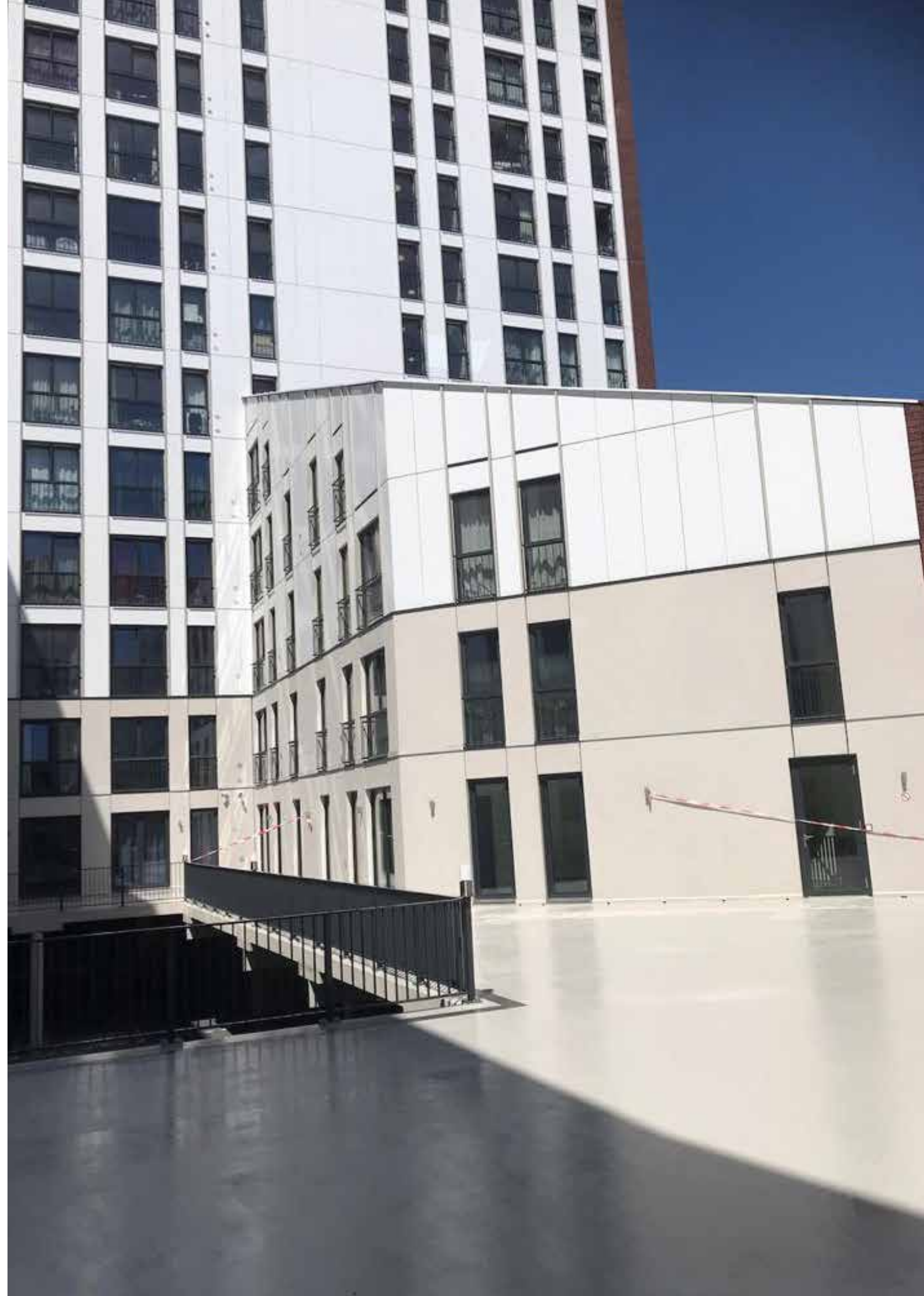
Scheursterkte (DIN 53515): 18 N/mm²

Treksterkte (DIN 53504): 7 N/mm²

Oppervlaktehardheid Shore A (DIN 53505): 75

Verbruik 2,5 kg/m² voor een 2 mm dikke laag







VERDIEPING

12

Samenwerking

SealteQ Heerenveen koos voor de samenwerking met Mapei door de goede relatie en vanwege de kwalitatieve systeemoplossingen, waarbij garanties worden afgegeven op droogtijden en hechting. Het PU gietvloersysteem is na afwerking met eindlaag namelijk al na 24 uur weer beloopbaar. De totale vloeroppervlakte van 4.340 m² was na zeven dagen volledig uitgehard.

Het eindresultaat

Het kleurrijke resultaat dat zich afspeelt binnenin De Woldring Locatie past uitermate goed in het moderne concept dat de opdrachtgever voor ogen had. Bovendien sluit het hoogwaardige gietvloersysteem waarvoor is gekozen zeer goed in de kwaliteitswoonruimte die de opdrachtgever Woldring United B.V. heeft willen realiseren.



Een **wereldwijd** netwerk

Mapei Nederland is onderdeel van het internationale familiebedrijf Mapei S.p.A. dat met dochterondernemingen verspreid over Europa, Afrika, Amerika, Azië en Australië een begrip is binnen bouwwereld. Met een wereldwijd netwerk van specialisten, een uitgebreid logistiek netwerk en een internationaal georiënteerde R&D ontwikkelt en vermarkt de Mapei Group al meer dan 80 jaar producten en systemen die over de hele wereld succesvol worden toegepast.

Mapei als projectpartner

Mapei heeft duurzaamheid hoog op de agenda staan. Zo zijn er voor een groot aantal producten EPD's (Environmental Product Declarations) opgesteld, bieden we ondersteuning in de ontwerpfase met BIM en LEED, maar hebben we ook onze eigen bestekservice. Dit alles maakt van Mapei een gesprekspartner waar projectontwikkelaars, en andere voorschrijvende instanties naar op zoek zijn. Eén projectpartner van fundering tot dak.

ÉÉN **PROJECTPARTNER** VAN FUNDERING TOT DAK

Wereldleider in het produceren van lijmen, kittens en chemische producten voor de bouw, dat is Mapei. Met meer dan 5.000 producten in het portfolio is er van fundering tot dak altijd wel een oplossing voorhanden.

Mapei Nederland

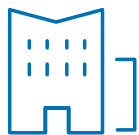
Apeldoorn-Zuid, is waar het allemaal gebeurt. Vanaf deze centrale plek in Nederland bedienen wij de Nederlandse markt met duurzame oplossingen voor woning- en utiliteitsbouw, renovatie van cultureel erfgoed, hotel- en retailsector, industrie, infrastructuur, sport, openbare ruimte en de scheepsbouw. Oplossingen die men terugvindt in gevels, balkons, galerijen, vloeren, wanden, badkamers, (groot)keukens en andere toepassingen. Complete systemen waarin beproefde producten optimaal op elkaar zijn afgestemd, waardoor kwaliteit kan worden gewaarborgd en faalkosten verminderd. Totaaloplossingen voor de bouw noemen we dat.

Verbinden, versterken en beschermen

Tegellijmen, kittens, voegen, producten voor betonreparatie en -bescherming, waterdichting, vloeren en wanden; wij bieden oplossingen die verbinden, versterken én beschermen. Maar we doen meer. Naast de technische support die wij geven voor, tijdens en na een project, delen wij ook onze kennis met de voorschrijvende markt en uitvoerende partijen in de vorm van productpresentaties en trainingen. Zo verbinden, versterken en beschermen we niet alleen met onze systemen, maar ook in de relatie met onze partners.



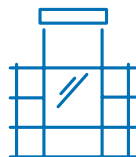
Totaaloplossingen voor de bouw



WONING- EN
UTILITEITSBOUW



CULTUREEL ERFGOED



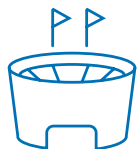
HOTELS EN RETAIL



INDUSTRIE



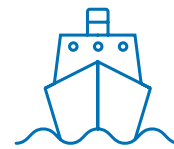
INFRASTRUCTUUR



SPORT



OPENBARE RUIMTE



SCHEEPSBOUW

Mapei Nederland B.V.

Oude Apeldoornseweg 37 K

7333 NR Apeldoorn

T +31 (0)85 00 69 200

F +31 (0)85 00 69 299

verkoop@mapei.nl

www.mapei.nl