



Central Garden – novi kvart u centru grada

Mapei kompletna rešenja za hidroizolaciju

Uvod

Dva vodeća izraelska investitora, kompanije AFI Europe i Shikun & Binui Group, poznati su po izgradnji stambenih i poslovnih prostora u centralnoj i istočnoj Evropi, gde postavljaju standarde u izgradnji kako stambenih tako i poslovnih objekata, šoping centara i sl. Lokacija na kojoj je izgrađen najsavremeniji stambeni kvart u centru grada oivičena je ulicama Starine Novaka, Knez Danilove, Stanoja Glavaša i Dalmatinske.

Central Garden koncipiran je da odgovara svim generacijama i životnim stilovima od porodičnog do savremenog urbanog života. Stanovi su moderni i izuzetno funkcionalni, a odlikuje ih izbor vrhunskih materijala.

U prvoj fazi izgradnje podignute su dve sedmospratne zgrade, a u drugoj se izvode, takođe, dve sedmospratnice. Poseban fokus dat je na energetska efikasnost.

AFI Europe već je poznata po izgradnji prvog poslovnog parka u Srbiji, Airport City Belgrade, gde su uspešno primenjeni Mapei materijali, što je bio jedan od razloga da se naše hidroizolacije primene i u ovom stambenom kompleksu. Svi učesnici u projektu – projektanti, glavni izvođač i podizvođač, poučeni dobrim iskustvima u radu sa Mapei materijalima, nisu imali bojazan kada su se odlučili da sve pozicije hidroizolacije budu u znaku Mapei brenda.

Hidroizolacija garaža

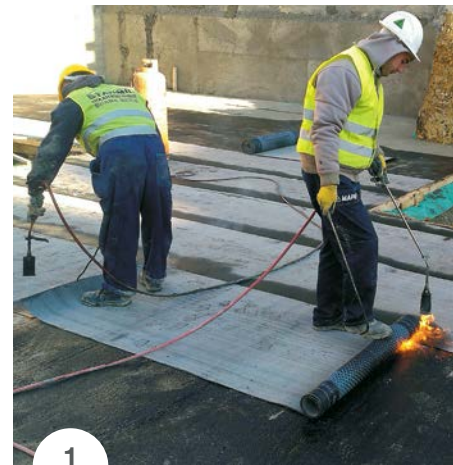
Poznato je da se Mapei na srpskom tržištu već profilisao kao firma čije su polimerce mentne hidroizolacije uspešno primenjene na velikom broju kapitalnih objekata. Pored

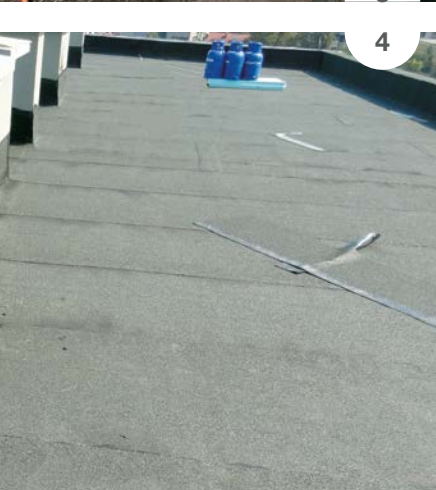
referenci iz ove vrste hidroizolacija, ugrađene su velike količine i bentonitnih, epoksidnih i tečnih sintetičkih i PVC hidroizolacija. Polyglass program, pored TPO i PVC membrana u svom programu nudi i bitumenske membrane visokog kvaliteta. Tradicija proizvodnje ovih membrana u Polyglassu duga je već pet decenija. Zato je Mapei tehnička služba bez dvoumljenja za pozicije radova na hidroizolaciji podzemnih delova predložila elastomerno plastomernu bitumensku membranu PLANA P, spravljenju od poslednje generacije destilovanog bitumena modifikovanog sa polipropilenom i ojačanu poliesterskim filcom. Membrana je fleksibilna na temperaturama većim od 110°C. Izduženje pri kidanju iznosi 40 %. Na ovoj poziciji radova, traka je varena u dva sloja od po 4 mm preko podloge prethodno premazane polimerbitumenskim osnovnim premazom POLYPRIMER.

Radovi na krovu

Na krovu stambenih objekata preko betonske ploče, preko prajmera zavarena je parna brana POLYVAP RADONSHIELD. To je bitumenska traka sa kompozitnim uloškom od staklenog voala i aluminijumske folije. Ova membrana ima prekidnu silu od 500 N/50 mm, vodonepropusna je, a koeficijent paropropusnosti iznosi $\mu = 1.000.000$. Preko termoizolacije naneta je olakšana cementna košuljica spravljena sa granulama stiropora u cilju redukcije korisnog optrećenja cele konstrukcije. Preko tako urađenog sloja za pad u dva sloja je preko prajmera zavarena traka FLEXO S6. To je bitumenska elastomerna membrana spravljena na bazi

SLIKA 1 i 2: Varenje bitumenske trake PLANA P 4 mm otvorenim plamenom.





SLIKA 3: Izrada holkera na krovu objekta od prvog sloja bitumenske trake FLEXO S6 4 mm, preko podloge tretirane osnovnim prijanjajućim polimerbitumenskim premazom POLYPRIMER.

SLIKA 4: Izgled zavarenog drugog sloja SBS bitumenske trake FLEXO S6 4 kg, sa završnim slojem od škriļjica.

visokofleksibilnih termoplastičnih SBS polimera sa voalom od poliesterskog filca.

Savitļjiva je pri temperaturama ni¼im od -15°C, a isporučuje se u debljinama od 3 i 4 mm. Izdu¼enje pri kidanju je veće od 40 %, a otporna je na visokim temperaturama od preko 110 °C. Posle zavarenog sloja od 4 mm, preko ove mebrane zavarena je kao završni sloj membrana FLEXO S6 MINERAL. To je membrana te¼ine 4,5 kg/m² koja je predviđena kao završni sloj jer na sebi ima vezan škriļjac. Mehanička svojstva su joj ista kao i kod prethodno zavarene trake, a završni sloj se isporučuje u standardnoj sivoj i zelenoj, crvenoj, beloj i braon boji.

Proizvodom Mapelastic do sigurne hidroizolacije kupatila i ¼ardinjera

Sve veći broj investitora stambenih i komercijalnih objekata upotrebom visokoelastičnih polimercementnih membrana ne prepuštaju slučaju hidroizolaciju mokrih ¼vorova. Zbog svojih osobina, kao što je fleksibilnost od 30 %, predstavlja proizvod vrhunskog kvaliteta ove vrste. Tome u prilog ide i mogućnost upotrebe u bazenima, a razlog za izdvajanje od ostalih hidroizolacionih proizvoda na bazi cementa je dodatak stirenbutadiena, odnosno sintetičke gume čime se posti¼u posebno dobra svojstva. Sistem Mapelastic se izvodi metalnom gletericom u dva sloja, u ukupnoj debljini min. 2 mm koji se ojačava mre¼icom od alkalno otpornih staklenih vlakana (veliçine okna 4 x 4,5 mm) MAPENET 150 umetanjem u prvi sloj. Podloga treba da bude čista i čvrsta, nakvašena vodom. Pre nanošnja, obrade spojeva zida i poda

izvode se gumiranom MAPEBAND trakom. Pored primene u kupatilima MAPELASTIC je upotrebljen i u ¼ardinjerama i sprinkler rezervoarima.

Dvostruka hidroizolacija terase

Jedan od pokazatelja kvaliteta izvođenja radova na ovom objektu je i pristup rešenju hidroizolacije terasa. Posle primarne hidroizolacije izvedene sa dva sloja od po 3 mm gore opisane bitumenske membrane PLANA P, izvedena je cementna košuljica. Jedan deo površina cementnih košuljica tretiran je jednokomponentnom polimercementnom fleksibilnom elastičnom masom MONOLASTIC, četkom u dva sloja, a drugi deo površina sa cementnom hidroizolacionom masom PLANISEAL 88. Ovi premazi urađeni su kao zaštita sloja za pad i radi onemogućavanja penetracije vode u estrih. Posle završetka prve faze radova i prodaje prvog kontingenta stanova, generalni izvođač Exing b&p je nastavio uspešnu saradnju sa firmom Stanmil na izradi hidroizolacija, pa je izrada opisanih Mapei sistema i dalje u toku.

Ostali radovi

Kao i na velikom broju objekata gde radove izvodi Exing b&p sa svojim podizvođačem za keramičarske radove Sarco In, i na ovom objektu primenjena je vodoodbojna cementna fug masa poboljšana polimerima sa DropEffect® tehnologijom KERACOLOR FF. Spojevi i dilatacije zapunjeni su acetatnom silikonskom masom MAPESIL AC raspoloživom u čak 26 boja, kao i u transparentnoj varijanti. Masa trpi istezanje od 800 % i sprečava nastanak buđi.

U drugoj fazi izvođenja parketerskih radova, za lepljenje parketa primenjen je dvokomponentni epoksidno-poliuretanski lepak ULTRABOND P913 2K izuzetno povoljnog odnosa cena/kvalitet. Ovaj lepak, čija je upotreba u poslednje vreme sve češća, omogućava lepljenje velikih formata, otvoreno vreme je oko 1 sat, a brušenje je moguće izvesti posle 3 dana.

Zakļučak

Budući stanari će uživati u zelenoj oazi u centru gradskog jezgra. Okru¼en najznačajnijim kulturnim, poslovnim i istorijskim lokacijama, Central Garden postaje deo aktivnog urbanog života. Komfornom životu budućih vlasnika stanova doprineo je i Mapei svojim hidroizolacionim sistemima, zahvaljujući poverenju svojih partnera, kao i profesionalnom i kvalitetnom izvođenju radova.

Tehnički podaci

Stambeni kompleks Central Garden, Beograd

Investitor: AFI Europe i Shikun & Binui Group

Projektantska kuća: Mašinoprojekt Kopring d.o.o., Beograd

Odgovorni projektant: Nataša Milojević, d.i.a.

Izvođač radova: Exing b&p d.o.o.

Odgovorni izvođač: Dragan No¼ica, d.i.g.

Izvođač hidroizolaterskih radova: SZR Stanmil, Beograd

Rukovodilac hidroizolaterskih radova: Miloš Stanić

Izvođač keramičarskih radova: Sarco In d.o.o., Beograd

Izvođač parketerskih radova: Inch style d.o.o.

Mapei koordinatori: Vladimir Dimitrijević, d.i.g., Nebojša Janić, Melanija Pavlović, d.i.a.

Vreme izvođenja radova: 2015. godina

Mapei proizvodi

Hidroizolacija podzemnih delova

objekta: Plana P 4 mm

Hidroizolacija krova: Polyvap Radonshield, Flexo S6 i Flexo S6 Mineral

Hidroizolacija mokrih ¼vorova.

¼ardinjera i rezervoara: Mapelastic, Mapeband, Mapenet 150

Hidroizolacija terasa: Plana P 3 mm,

Planiseal 88, Monolastic

Fugovanje obloge od keramičkih

pločica: Keracolor FF, Mapesil AC

Lepljenje parketa: Ultrabond P913 2k

Za dodatne informacije posetite web strane www.mapei.rs i www.mapei.com