

# Jaguar- & Land-Rover-Showroom

 Safenwil, AG



Das Emil-Frey-Areal in Safenwil wurde um einen neuen Showroom für die britischen Traditionsmarken Jaguar und Land Rover ergänzt. MAPEI begleitete die Verlegung der grossformatigen Platten in den Ausstellungsräumen.

L'espace Emil Frey à Safenwil s'est agrandi. Un nouveau showroom dédié aux marques automobiles traditionnelles britanniques Jaguar et Land Rover est venu compléter le complexe existant. MAPEI a accompagné la pose des carreaux grand format dans les halls d'exposition.

Die Emil Frey AG in Safenwil gehört zu den hochwertigsten Autoadressen der Schweiz und bietet unter einem Dach 18 Marken an, unter anderem auch die beiden britischen Traditionsmarken Jaguar und Land Rover.

Um den beiden Marken eine Ausstellung im Einklang mit der weltweiten Corporate Identity mit hohem Wiedererkennungswert zu bieten, wurde von 2018 bis Herbst 2019 ein neuer Showroom auf dem Emil-Frey-Areal gebaut.

Der neue Komplex ist in zwei Showrooms gegliedert. In diesen werden jeweils acht Fahrzeuge der beiden Marken präsentiert. Auch Virtual Reality hat in Safenwil Einzug gehalten: Dadurch können die Kunden das nach ihren Wünschen designte Modell von der Farbe bis zur Felge besser visualisieren. Im Obergeschoss des Gebäudes sind die Büros der Importorganisation Jaguar Land Rover Schweiz AG untergebracht. Ausserdem beherbergt der Neubau Schulungsräume und eine Werkstatt.

La société Emil Frey AG à Safenwil fait partie des adresses automobiles renommées de Suisse et présente 18 marques sous le même toit, notamment les deux marques britanniques traditionnelles Jaguar et Land Rover.

De 2018 à l'automne 2019, un nouveau showroom a été construit sur le site Emil Frey afin que les véhicules de ces deux marques puissent être exposés selon la Corporate Identity mondiale qui leur permet d'être facilement identifiés.

Ce nouveau complexe présente deux halls exposant chacun huit véhicules des deux marques. La réalité virtuelle a également fait son entrée à Safenwil. Cette nouveauté permet au client de mieux visualiser son modèle personnel, de l'individualiser tel qu'il le souhaite, de la couleur aux jantes. Les bureaux de la société importatrice Jaguar Land Rover Schweiz AG se trouvent à l'étage. En outre, le nouveau bâtiment compte des salles de formation et un atelier.

### XXL-Platten für einen hochwertigen Markenauftritt

Im Showroom wurden auf rund 1900 m<sup>2</sup> grossformatige Keramikplatten verlegt. Dafür wurde der Calciumsulfat-Estrich zunächst mit PRIMER G grundiert. Für die Verlegung von Grossformatplatten verlangt der Stand der Technik den Einsatz eines kristallin abbindenden Klebemörtels. Daher fiel die Wahl auf den schnell erhärtenden Varioflexklebemörtel KERAFLEX VARIO QUICK S1. Dieser kann als Fließbettmörtel angewandt werden und ist trotz seiner langen Offenzeit von 1 Stunde bereits nach ca. 4 Stunden verfügar. Aufgrund der hohen punktuellen Belastungen wurden die Platten im Buttering-Floating-Verfahren verlegt, um ein hohlräumarmes Mörtelbett zu erzielen.

Der gesamte Showroomboden und die Werkstätte wurden anschliessend mit den säurebeständigen Fugenmörteln KERAPOXY CQ 112 bzw. KERAPOXY DESIGN 114 verfügt, um allfälligen Ölflecken vorzubeugen.

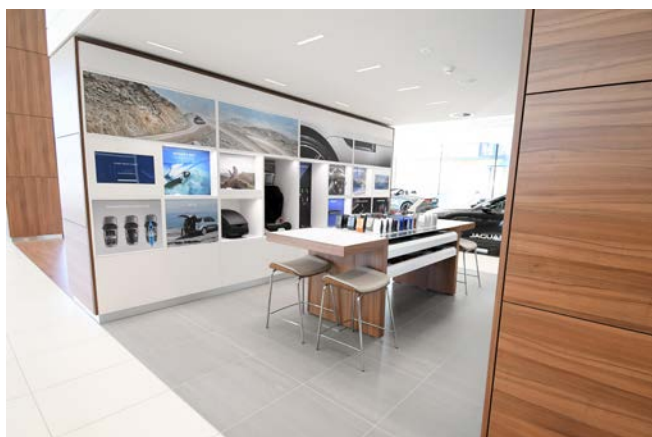
Mit dem neuen Ausstellungskomplex haben Jaguar und Land Rover in Safenwil einen modernen, hochwertigen Auftritt erhalten, der die Marken für die Kunden noch besser erlebbar macht. MAPEI freut sich, dass sie zu diesem neuen Showroom beitragen konnte, und bedankt sich beim Bauherrn, Architekten und Verarbeiter für die gute Zusammenarbeit.

### Des dalles XXL pour une image de marque haut de gamme

Dans le showroom, des carreaux céramiques de grand format ont été posés sur environ 1900 m<sup>2</sup>. La chape anhydrite a d'abord été primarisée avec PRIMER G. Pour la pose de dalles de grand format, les règles de la technique exigent l'application d'un mortier-colle à liaison cristalline. Le choix s'est donc porté sur KERAFLEX VARIO QUICK S1, mortier-colle déformable à durcissement rapide. La pose peut être réalisée en lit fluide et, malgré son temps ouvert d'1 heure, il est possible d'effectuer le jointoiement après déjà environ 4 heures. En raison des contraintes ponctuelles élevées, les carreaux ont été posés par la méthode de bain plein pour obtenir un lit de mortier pauvre en vide.

Les joints au sol du hall et de l'atelier ont ensuite été réalisés avec les mortiers de jointoiement résistants à l'acide KERAPOXY CQ 112 et KERAPOXY DESIGN 114 pour éviter d'éventuelles taches d'huile.

Avec ce nouveau showroom, Jaguar et Land Rover sont exposées à Safenwil dans un cadre moderne et haut de gamme qui offre à la clientèle des expériences encore plus vivantes. MAPEI est ravie d'avoir participé à la réalisation de ce nouveau complexe et remercie le maître d'œuvre, l'architecte et les artisans pour la collaboration fructueuse.





## Technische Daten | Données techniques

### Baujahr | Année de construction

2018–2019

### Bauherr | Maître d'ouvrage

Kalono Immobilien AG, Safenwil

### Architekt & Bauleitung | Architecte & directeur de travaux

W. Thommen AG, Olten;

Projektleiter | Chef de projet: Christian Forrer

### Verarbeiter | Entreprise de pose

Bruno Poggio AG, Hägendorf;

Geschäftsführer | Directeur: Adrian Poggio

### Händler | Marchand

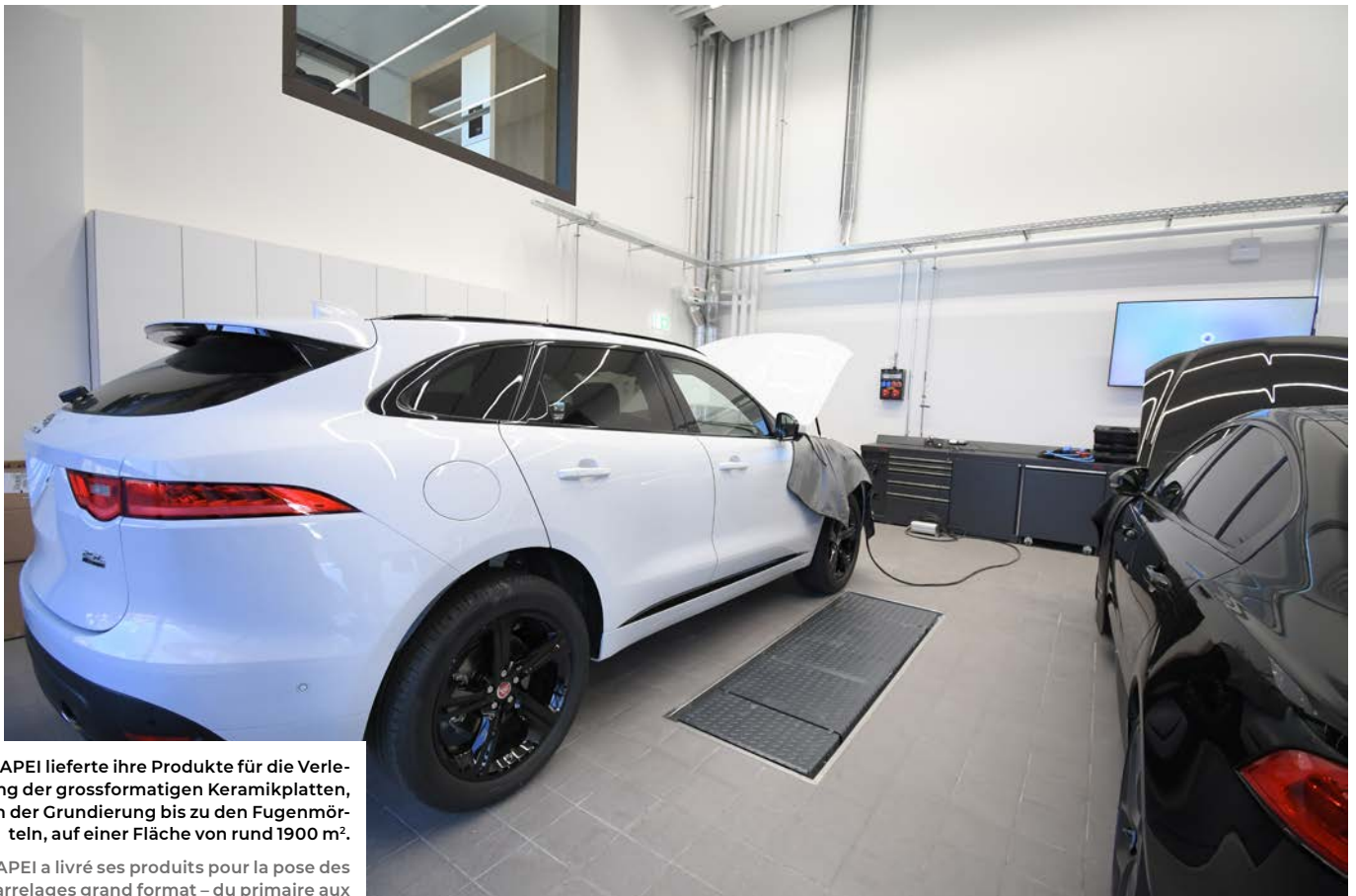
SABAG

### Technischer Berater | Conseiller technique MAPEI

Pirmin Nünlist

### Produkte | Produits MAPEI

Keracolor Plus, Keraflex Vario Quick S1, Kerapoxy CQ,  
Kerapoxy Design, Primer G



MAPEI lieferte ihre Produkte für die Verlegung der grossformatigen Keramikplatten, von der Grundierung bis zu den Fugenmörteln, auf einer Fläche von rund 1900 m<sup>2</sup>.

MAPEI a livré ses produits pour la pose des carrelages grand format – du primaire aux mortiers de jointoiement – sur une surface d'environ 1900 m<sup>2</sup>.