

# SCHULHAUSPLATZ, BADEN



Nach rund drei Jahren Bauzeit konnte der neu gestaltete Schulhausplatz in Baden im August 2018 unter dem Motto «Ciao, ciao Piazza Insalata» eröffnet werden. Damit wurde eine der meistbefahrenen Kreuzungen der Schweiz merklich entlastet und die Sicherheit für alle Verkehrsteilnehmenden erhöht. MAPEI konnte mit ihren Produkten zur Untergrundinstandsetzung und -abdichtung sowie zur Verlegung der Mosaik in der neuen Fussgänger- und Velo-Unterführung – der Cordulapassage – beitragen.

Der Schulhausplatz in Baden ist einer der am stärksten belasteten Verkehrsknoten der Schweiz. Jeden Tag passieren rund 47'000 Privatfahrzeuge und 1500 Busse die Kreuzung – Tendenz steigend. Staus waren damit vorprogrammiert. Und auch für den Fuss- und Radverkehr war die Kreuzung alles andere als optimal. Um den Schulhausplatz zu unterqueren, mussten die Fussgänger ein regelrechtes Unterführungslabyrinth passieren. Kein Wunder also, dass der Schulhausplatz im Volksmund auch «Piazza Insalata» genannt wurde.

Um den Verkehr zu entlasten, wurde beschlossen, den Schulhausplatz zu sanieren und komplett neu zu gestalten. Ziel war es, den Schulhausplatz auf den neuesten Stand der Technik zu bringen und insgesamt aufzuwerten. Dem Kanton Aargau und der Stadt Baden war es dabei wichtig, im Dialog mit den verschiedenen Anspruchsgruppen die jeweiligen Interessen

À l'issue de trois ans de construction, la nouvelle Schulhausplatz de Baden a été inaugurée en août 2018 sous la devise «Ciao, ciao Piazza Insalata». L'un des carrefours les plus fréquentés de Suisse est désormais délesté et plus sûr. MAPEI a participé à sa réalisation en fournissant des produits pour le réaménagement et l'imperméabilisation du souterrain ainsi que pour la pose de mosaïque dans le nouveau passage pour piétons et cyclistes, le Cordulapassage.

La Schulhausplatz de Baden est l'un des nœuds routiers les plus fréquentés de Suisse. Empruntée chaque jour par près de 47'000 véhicules et 1'500 bus, avec une tendance à la hausse, les bouchons étaient fréquents. Les conditions pour les piétons et cyclistes étaient tout sauf favorables et, pour traverser cette place, ils devaient suivre un circuit digne d'un labyrinthe. Pas étonnant donc d'avoir donné à cette place le surnom de «Piazza Insalata».

Pour délester ce carrefour, il a été décidé d'assainir et de réaménager totalement la place. L'objectif était de la moderniser afin qu'elle réponde aux contraintes actuelles de la technique et de la revaloriser. Le canton d'Argovie et la ville de Baden avaient à cœur de prendre en compte les différents groupes impliqués et de faire la part des choses. Entre 2005 et 2010, des forums publics ont permis de déterminer, étape par étape, les besoins, et d'y apporter une solution. En raison de l'exiguïté de l'endroit, il a été

auszuloten und abzuwägen. Zwischen 2005 und 2010 wurden daher bei öffentlichen Verkehrsforen und Vernehmlassungen die unterschiedlichen Ansprüche definiert und schrittweise eine Lösung erarbeitet. Zur Verbesserung des Verkehrsflusses und aufgrund der engen Platzverhältnisse wurde entschieden, den Schulhausplatz in drei Ebenen einzuteilen: auf der untersten Ebene sollte der Bustunnel verlaufen, in der Mitte die Fussgängerpassage und oberirdisch der Autoverkehr. Durch den separaten Bustunnel wird die Altstadt vom Busverkehr entlastet und gewährleistet, dass die Busse nicht im Verkehr stecken bleiben. Die neue Unterführung, die sowohl für Fussgänger als auch für Velofahrende gedacht ist, wurde grosszügiger und übersichtlicher gestaltet. Ausserdem wurde der Cordulaplatz erweitert und die Altstadt-Vorzone dadurch aufgewertet. Diese Massnahmen erhöhen auch die Attraktivität der Stadt Baden weiter.

Der Startschuss für die Bauarbeiten fiel im Juli 2015. Der Schulhausplatz war während der gesamten Bauphase für alle Verkehrsteilnehmenden passier- und erlebbar.

MAPEI konnte mit ihren Produkten zur Gestaltung der Unterführung unter dem Schulhausplatz – der Cordulapassage



– beitragen. Die Fussgänger- und Velopassage wurde hell, grosszügig und zum Cordulaplatz hin offen gestaltet und mit vier Ladenlokalen ausgestattet, die die Passage beleben sollen. Zusammen mit den Sitztreppen, dem Brunnen und Bäumen auf dem Cordulaplatz bildet die Passage eine Flanier- und Verweilzone für die Passanten. Ausserdem schafft die Cordulapassage kurze Wege, ermöglicht einen direkten Zugang zum Bahnhof und verbindet die Quartiere rund um den Schulhausplatz besser miteinander.

Das Design der Cordulapassage wurde zunächst anhand eines Modells bestimmt. Für die Wandmosaik wurden verschiedene Grüntöne gewählt, die Bodenplatten sollten sternförmig um die Säulen verlegt werden. In einem nächsten Schritt wurde 2016 ein Musterraum erstellt, um die verschiedenen Materialien zu begutachten. Dort wurden unterschiedliche Mosaik-Arten der Firma Bisazza an der Wand angebracht. Ausserdem wurden Bodenplatten verlegt und die Lampen getestet. Im Musterraum wurde auch bestimmt, welcher Kleber und Fugenmörtel eingesetzt werden sollten. Die Architekten und die Stadt Baden legten dabei grossen Wert darauf, dass das Zusammenspiel mit den Mosaiken und dem Licht optimal abgestimmt ist.

Den Zuschlag für die Plattenarbeiten erhielt die Firma Hächler AG Plattenbeläge aus Wettingen. Nach Abschluss der Startsitzen und Detailbesprechungen konnte im Herbst 2017 mit den Vorbereitungsarbeiten begonnen werden.

Zunächst wurden die Wände durch einen hydrodynamischen Abtrag vorbereitet. Anschliessend wurde auf den vorbereiteten Untergrund die Haftbrücke EPORIP und darauf frisch in frisch der Betoninstandsetzungsmörtel MAPEGROUT 430 aufgebracht. Nach Abschluss der Haftzugsprüfungen wurde im Aussenbereich das Abdichtungsband MAPEBAND FLEX ROLL verarbeitet und mit dem Epoxidharzklebstoff ADESILEX PG4 verklebt. Im Sockelbereich wurde mit diesen Produkten eine Urinsperre

decidé d'organiser cette place en trois niveaux: Le niveau inférieur serait réservé aux bus, celui du milieu aux piétons et les voitures circuleraient en surface. Le tunnel réservé aux bus désengorge la vieille ville et fluidifie leur circulation. L'aménagement du nouveau souterrain prévu pour les piétons et les cyclistes est plus pratique et plus clair. En outre, la Cordulaplatz a été agrandie et le quartier proche de la vieille ville se trouve revalorisé. Toutes ces mesures améliorent l'attractivité de la ville de Baden.

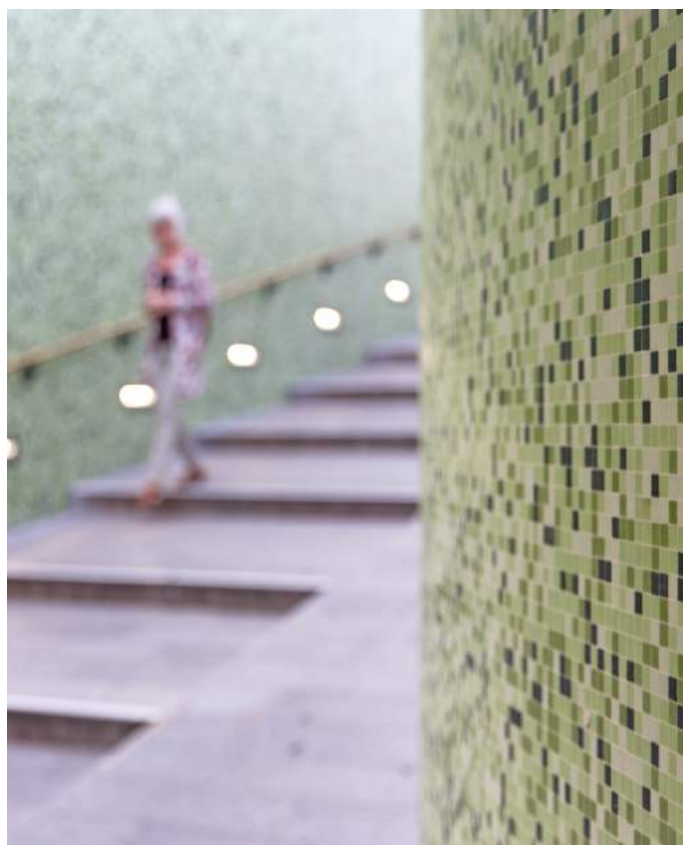
Les travaux ont commencé en juillet 2015 et la Schulhausplatz est restée accessible durant toute la durée du chantier.

MAPEI a participé à ce réaménagement en fournissant des produits destinés au souterrain. Ce passage pour piétons et cyclistes qui s'ouvre sur la Cordulaplatz est désormais plus spacieux, plus lumineux et quatre magasins y amènent de l'animation. C'est maintenant un endroit où il fait bon flâner avec la Cordulaplatz, ses marches-gradins, sa fontaine et ses arbres. De plus, le Cordulapassage permet de rallier directement et rapidement la gare et dessert mieux les quartiers bordant la Schulhausplatz.

Le design du Cordulapassage a d'abord été réalisé en modèle réduit. Différents tons de vert ont été choisis pour la mosaïque sur les murs et les dalles au sol ont été posées en forme d'étoile autour des piliers. Une pièce témoin a ensuite été réalisée en 2016, permettant de voir le rendu des matériaux utilisés. Différents modèles de mosaïque de la société Bisazza ont été collés au mur. De plus, les dalles ont été posées au sol et l'éclairage a été testé. Les décisions concernant les colles et les mortiers ont été prises à ce moment-là. Il était important pour les architectes et la ville de Baden que la lumière rende le meilleur effet sur les mosaïques.

La société Hächler AG Plattenbeläge de Wettingen a remporté la soumission. En automne 2017, une fois les décisions prises, les travaux de préparation ont pu commencer.

Les murs ont été préparés par hydrodémolition. Le support préparé a été recouvert d'une couche d'accrochage EPORIP avant d'appliquer frais sur frais le mortier de réparation des bétons MAPEGROUT 430. Après avoir effectué les tests d'accrochage, la bande d'étanchéité pour les joints de dilatation MAPEBAND FLEX ROLL a été posée à l'extérieur et collée avec ADESILEX PG4, colle époxy. Au niveau du socle, une barrière anti-urine a été réalisée avec ces produits. De plus, MAPELASTIC, mortier imperméabilisant et MAPENET 150, treillis en fibres de



erstellt. Ausserdem wurde der Aussenbereich zusätzlich mit der Dichtungsschlämme MAPELASTIC und dem Glasfasergewebe MAPENET 150 abgedichtet. Um das Durchscheinen der Abdichtung unter dem Glasmosaik zu vermeiden, wurde mit dem Klebe- und Fugenmörtel KERAPOXY DESIGN Nr. 799 (weiss) vorgespachtelt und das Glasmosaik anschliessend auch mit diesem Produkt verlegt. Die Verfugung erfolgte mit KERAPOXY DESIGN Nr. 700 (lichtdurchlässig).

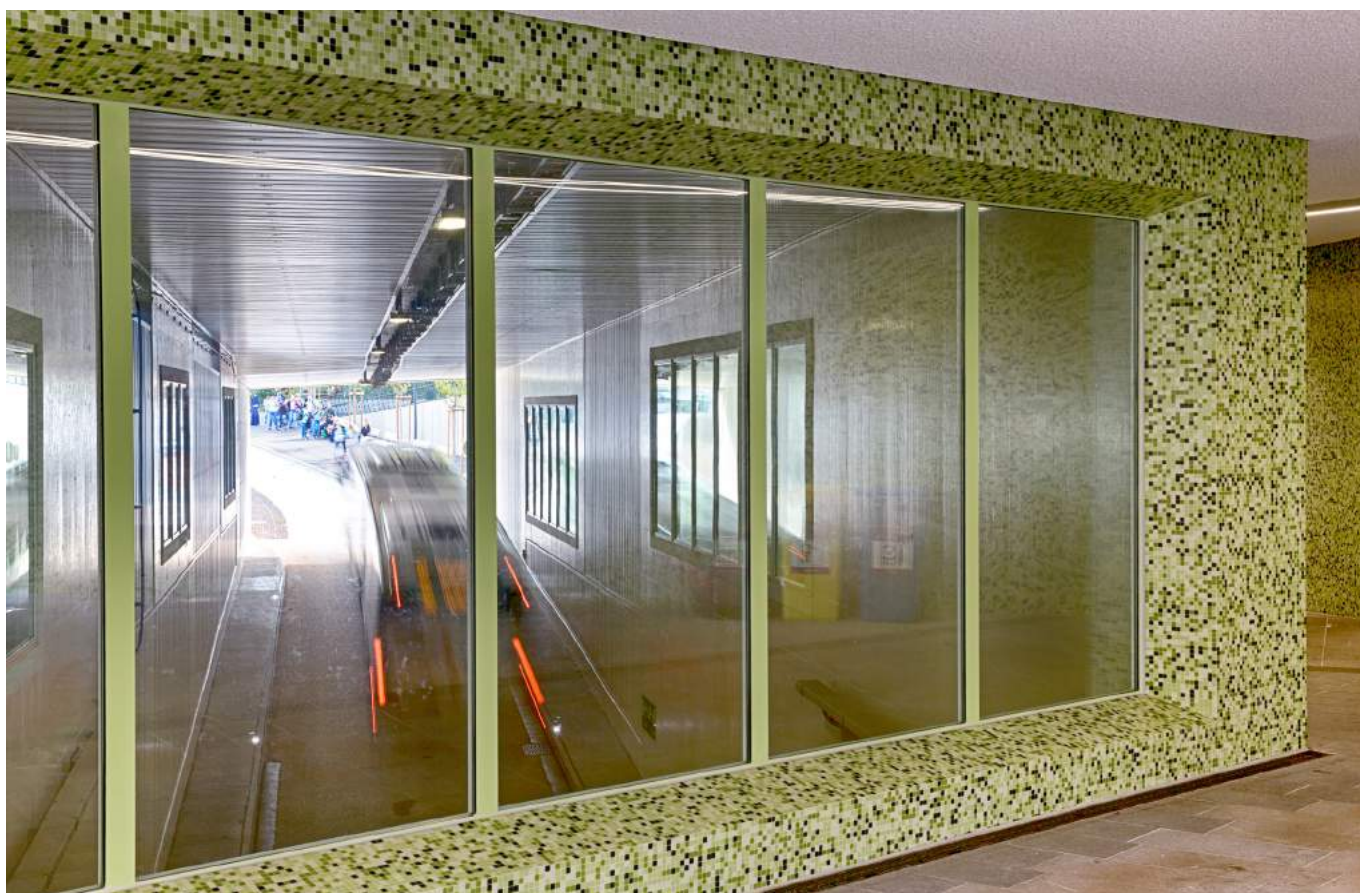
In der Passage wurde der Untergrund mit dem Spezialdünnbettklebemörtel ADESILEX P10 und der Universaldispersion ISOLASTIC vorbereitet. Darauf wurde das Glasmosaik wie im Aussenbereich mit KERAPOXY DESIGN Nr. 799 (weiss) verlegt. Verfugt wurde ebenfalls mit KERAPOXY DESIGN Nr. 700 (lichtdurchlässig). Die Dilatationsfugen wurden mit dem Dichtstoff MAPEFLEX PU 45 FT verschlossen.

Dank der guten Zusammenarbeit von Stadt, Kanton, Planern und Baufirmen konnte die bisher grösste und komplexeste Strassenbaustelle des Kantons Aargau innerhalb des vorgegebenen Zeitrahmens fertiggestellt werden. MAPEI bedankt sich bei der HGC Limmattal, der Hächler AG, der Stadt Baden und dem Tiefbauamt des Kantons Aargau für das entgegengebrachte Vertrauen und die gute Zusammenarbeit und freut sich, dass sie zur Neugestaltung des Schulhausplatzes einen wichtigen Beitrag leisten konnte.

verre, ont été appliqués pour imperméabiliser l'extérieur. Pour éviter que l'imperméabilisation n'apparaisse sous la mosaïque, le même mortier, KERAPOXY DESIGN n° 799 (blanc), mortier époxy et mortier-colle, a permis d'effectuer le lissage préalable et de coller la mosaïque. Le jointoiement a été réalisé avec KERAPOXY DESIGN n° 700 (transparent).

Le support du passage a été préparé avec ADESILEX P10, mortier-colle spécial pour lit fin et ISOLASTIC, latex de gâchage universel. À l'extérieur, la mosaïque de verre a été posée avec KERAPOXY DESIGN n° 799. Ici aussi, le jointoiement a été effectué avec KERAPOXY DESIGN n° 700 (transparent). Les joints de dilatation ont été comblés avec MAPEFLEX PU 45 FT.

La collaboration de la ville et du canton avec les planificateurs et les sociétés de construction a permis de réaliser dans le délai imparti le chantier routier le plus complexe et le plus grand à ce jour dans le canton d'Argovie. MAPEI remercie chaleureusement HGC Limmattal, Hächler AG, la ville de Baden et l'Office des ponts et chaussées du canton d'Argovie de leur confiance et de la collaboration fructueuse. Elle est ravie d'avoir apporté sa contribution importante au réaménagement de la Schulhausplatz.



#### TECHNISCHE DATEN | DONNÉES TECHNIQUES

**Baujahr | Année de construction**

2015–2018

**Bauherr | Maître d'œuvre**

Stadt Baden | Ville de Baden

**Architekt | Architecte**

Schoop desantis Architekten AG, Baden

**Verarbeitende Firma | Carreleur**

Hächler AG, Wettingen

**Händler | Revendeur**

HGC Limmattal, Unterengstringen

**Technische Berater | Conseillers techniques MAPEI**

Roger Schär, Maurizio Barletta

**Produkte | Produits MAPEI**

Adesilex P10, Adesilex PG4, Eporip, Isolastic, Keralastic T, Kerapoxy Design, Mapeband Flex Roll, Mapeflex PU 45 FT, Mapegrout 430, Mapelastic, Mapenet 150



\mapeiswitzerland

MAPEI SUISSE SA · Route Principale 127 · CP 53 · 1642 Sorens · T +41 26 915 9000 · www.mapei.ch · info@mapei.ch