



# Skyline Lodge

Highlands, NC, USA



## Información del proyecto

Categoría del proyecto:  
Turismo / Bienestar

Año de construcción  
2021

Año de participación de MAPEI:  
2021

Coordinador MAPEI:  
Dave Kocienda

Propietario del proyecto:  
Derick Hipp

Arquitectos:  
Mey & co y David Thompson Studio

Contratista general:  
Beverly-Grant, Inc.

Instalador de losetas y piedras:  
Tile-it, Inc.

Gerente de proyecto:  
Jared Hipp

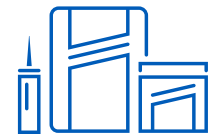
Fotógrafo:  
Joseph Kocienda

Tamaño del proyecto:  
743 m<sup>2</sup> (8 000 pies<sup>2</sup>)



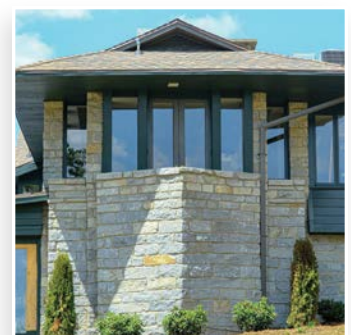
## Generalidades del proyecto

El sistema de calefacción por radiación en piso **Mapeheat**™ de MAPEI añade un toque adicional de lujo a un refugio de cinco estrellas.



## Productos usados

- ECO Prim Grip**™
- Keraflex**™ Plus
- Mapeheat Cable**
- Mapeheat Membrane**
- Mapeheat Thermo Touch**
- Mapelath**™
- Ultraplan**® Easy



# Skyline Lodge

Highlands, NC, USA

## Diseño de la era del jazz con los lujos de la era moderna

En lo alto de las montañas de las tierras altas de Carolina del Norte, entre pinos, como un fresco jazz en un día caluroso, reposa el refugio Skyline Lodge. Tan pronto se divisa el refugio, uno sabe que está contemplando una pieza histórica, con diseños de una época en la que los descubrimientos parecían suceder a diario, el optimismo no tenía límites y la voz ahumada de Ella Fitzgerald llenaba el aire (junto con el aroma de la ginebra de contrabando).

Construido en 1929, las líneas largas y angulares del refugio las diseñó el afamado arquitecto Arthur Kelsey, quien fue uno de los aprendices taliesinos de Frank Lloyd Wright. Y la influencia de Wright en el diseño hace eco no solo en los trazos exteriores, sino también en el diseño interior.

“Los propietarios, The Indigo Road Hospitality Group, son conocidos por tener hoteles de cinco estrellas, y esta propiedad no es la excepción. Localizado en una pintoresca ubicación con la habilidad de proveer a los huéspedes experiencias al aire libre tales como cacerías de tesoros y excursiones todoterreno, esta será la joya en la corona de su portafolio”, explicó el representante de ventas de MAPEI, David Kocienda.

De hecho, la propiedad está en proceso de remodelación para hacer que la casi centenaria estructura de madera se ajuste a los exigentes estándares de The Indigo Road Hospitality Group. “El interior está siendo construido y decorado con piezas que se ajustan a la época hasta en los accesorios”, comentó Kocienda.

Así como Frank Lloyd Wright diseñaba mobiliario para que se ajustara a sus propiedades, los accesorios y el mobiliario de Skyline Lodge coinciden con los distintivos del diseño: “La edad del jazz” se encuentra con el “lujo moderno”. Abundan las líneas elegantes y mucha madera. “Pero el único elemento correspondiente a la época que les estaba generando demoras fueron los pisos de losetas en los baños”, declaró Kocienda.

Cada una de las 40 habitaciones ofrece un baño con pisos de losetas con calefacción, un diseño correspondiente a la época que se combina con la comodidad moderna. “Desafortunadamente, las mantas de calefacción inicialmente especificadas no se podían usar con las losetas redondas del tamaño de una moneda de centavo de dólar que los propietarios querían instalar. Este tipo de losetas no suelen usarse con membranas de desacoplamiento”, prosiguió Kocienda. “Fue ahí cuando Derrick Hipp, el propietario de Tile-it, Inc., el contratista instalador, contactó a MAPEI. Él conocía nuestro sistema *Mapeheat* y quería saber si podía funcionar con las losetas del tamaño de monedas de centavo”.

### “Con esta propuesta MAPEI está en tu cesta...”

Los propietarios de Skyline Lodge desean que sus huéspedes experimenten el lujo de la era del jazz con todas las comodidades modernas, y no estaban dispuestos a renunciar ni a





# Diseño de la era del jazz con los lujos de la era moderna

las losetas del tamaño de monedas de centavo ni a los pisos con calefacción. Pero, como Mike Granatowski, Director de Proyectos Arquitectónicos y Comerciales de MAPEI Corporation, siempre dice, "MAPEI nunca ha enfrentado un trabajo para el que no haya encontrado una solución". Y este era uno de esos casos.

Hipp contactó a Kocienda y enviaron las especificaciones al Departamento de Servicios Técnicos de MAPEI para encontrar la solución exacta. Como se esperaba, MAPEI proveyó un sistema de solución que mantuvo el proyecto en marcha y conservó las especificaciones de instalaciones para los baños: losetas del tamaño de monedas de centavo con pisos con calefacción.

"El sistema que especificado se diseñó para atender no solo la situación con las losetas, sino también el sustrato de madera, el cual no se encontraba en muy buenas condiciones", afirmó Kocienda. "De hecho, como algunos de los pisos se removieron, se descubrieron algunos daños inesperados. Pero recuerde, estamos hablando de pisos de madera en baños de casi 100 años".

Un equipo de 10 hombres de Tile-it, Inc., se ocupó de los pisos de los baños, aplicando primero **ECO Prim Grip**, un imprimador multiuso que promueve la adherencia y que ha sido diseñado para mejorar el rendimiento de contrapisos autonivelantes. Luego aplicaron **Mapelath**, una malla sintética liviana y antioxidante, resistente a álcalis.

Encima de la madera imprimada y la malla, el equipo aplicó **Ultraplan Easy**, un contrapiso autonivelante de alto rendimiento, fraguado rápido y de fácil preparación. "Lo mejor de este contrapiso autonivelante (SLU, por su sigla en inglés) es que solo necesita un sustrato limpio e imprimado antes de su aplicación", dijo Kocienda. "Está diseñado para ser usado con o sin perfilado de superficie, es bajo en

contenidos COV y es de fraguado muy rápido. Las losetas se pueden instalar en tan solo tres horas".

Con una superficie plana y uniforme, el equipo usó **Keraflex Plus**, un mortero profesional extra suave, con polímero, para losetas grandes y pesadas, para instalar **Mapeheat**



**Membrane.** Siendo parte del sistema **Mapeheat** de MAPEI para radiación de calor en pisos, **Mapeheat Membrane** es una membrana de desacople liviana, para aislamiento de grietas e impermeabilización, que ha sido diseñada para calefacción eléctrica de pisos. Cada membrana se corta a la medida, para que se ajuste a los parámetros de la habitación. La membrana ofrece relieves cuadrados redondeados sobre los que se abrocha el cable de calefacción de **Mapeheat**.

"Cuando el cable de calefacción se ajustó en su lugar, el equipo aplicó **Ultraplan Easy** al menos 6 mm [1/4 de pulgada] por encima de la membrana", afirmó Kocienda. Cuando el contrapiso autonivelante estuvo curado, se instaló otro nivel de **Keraflex Plus** sobre el **Ultraplan Easy**, junto con las losetas redondas y la lechada. Esta instalación

incluía el termostato **Mapeheat Thermo Touch**, un termostato programable para 7 días que incluye una pantalla táctil a color, de 9 cm (3,5 pulgadas), para tener acceso a una interfaz de usuario súper intuitiva que también monitorea el uso de energía.

"Fue una solución con muchas capas (Dagwood Sandwich)", explicó Kocienda, usando un término en inglés popularizado en las tiras cómicas de los años 1920. (Nota: Un Dagwood sándwich adquiere el nombre de Dagwood Bumstead de la tira cómica "Blondie". A Dagwood siempre le gustaban los emparedados hechos con media docena de carnes y quesos, así como pepinillos y verduras. En otras palabras, muchos ingredientes para lograr un emparedado delicioso).

Usando unos pocos productos y siguiendo con precisión una serie de pasos, los Servicios Técnicos de MAPEI crearon el sistema de solución perfecto para el dilema de pisos con calefacción.

Ahora, cuando los huéspedes vuelvan al Skyline Lodge, los sonidos de Ella Fitzgerald volverán a flotar por los pasillos. El tintinar de los cubos de hielo y el salpicar de la ginebra (ahora legal) acompañarán las risas de los huéspedes mientras disfrutaban de los atractivos paisajes de las montañas. Y, cuando el aire de las montañas comience a golpear, el frío se irá de las losetas del tamaño de moneda de centavo y lo reemplazará la calidez y la comodidad gracias a los pisos con radiación de calefacción **Mapeheat**, y a MAPEI.

## Oficina Central de MAPEI para Norteamérica

1144 East Newport Center Drive  
Deerfield Beach, Florida 33442  
1-888-US-MAPEI (1-888-876-2734) · (954) 246-8888

### Servicio técnico

1-800-992-6273 (EE.UU. y Puerto Rico)  
1-800-361-9309 (Canadá)

### Servicio al cliente

1-800-42-MAPEI (1-800-426-2734)

### Servicios en México

01-800-MX-MAPEI (01-800-696-2734)