

AUCHAN GRAMONT



LES OISEAUX DE NUIT DE CARRELAGES DU GUIERS RENOVATION NOCTURNE EN HYPERMARCHÉ

De Renaud Canuyt,
Responsable Marketing

La rénovation d'une grande surface est toujours un véritable casse-tête pour le directeur du magasin : comment réaliser les travaux nécessaires sans gêner la clientèle et limiter au maximum la fermeture des zones en travaux ? C'est bien là le problème posé par les dirigeants des enseignes de grande distribution aux entreprises du bâtiment chargés de la rénovation. Confronté à cette équation, CARRELAGE du GUIERS a depuis quelques années développé un mode opératoire de pose du carrelage parfaitement adapté à cette clientèle.

La rénovation du magasin AUCHAN GRAMONT à Toulouse en est un parfait exemple.

Si poser du carrelage dans un magasin fermé au public n'entraîne pas de contraintes exceptionnelles, il n'en est pas de même pour les magasins dont l'exploitation commerciale se poursuit. C'est en ce sens que l'organisation mise en place par CDG, sous la conduite de Mr SANIAL, du cabinet d'architecture ARCHIGROUP, est remarquable. La rénovation des 13 000 m² du magasin d'AUCHAN GRAMONT, dont le maître d'ouvrage est AUCHAN France, représenté par Mr MASSONIER, en atteste. Dans un premier temps, ont été réalisés les allées de circulation principales et les caisses, soit environ 4000 m². Ces travaux ont été faits de nuit pour ne pas interrompre l'exploitation commerciale. Dans un deuxième temps, le carrelage des allées intermédiaires et sous les gondoles, soit environ 10 000 m², a été refait, zone par zone, par tranche d'environ 500 m². Une telle organisation ne serait pas possible sans l'utilisation de produits de mise en œuvre innovants, à séchage très rapide, dans le strict

respect de la normalisation française (DTU et CPT). Ces produits, c'est tout d'abord **Mapecem** liant hydraulique spécial à prise et séchage rapides et à retrait compensé. Utilisé en remplacement du ciment dans une chape classique, il permet de réaliser une chape sans retrait et prête à recevoir un carrelage après 4 heures.

C'est également **Kerafluid HPR**, mortier colle fluide spécialement formulé pour la pose de carrelage dans les locaux classés U4P4S. L'absence de double encollage et ses caractéristiques de prise et de séchage rapides en font un produit particulièrement adapté à la pose en rénovation d'hypermarché.

Mais revenons au chantier d'AUCHAN GRAMONT sur lequel nous avons passé une nuit en compagnie de l'équipe de CARRELAGES du GUIERS.



L'organisation du chantier est simple : une zone de 60 m² est déposée et une nouvelle chape **Mapecem** est faite. En parallèle, sur la chape faite la veille, les carreleurs posent 60 m² de carrelage. Voici dans le détail l'organisation précise de l'opération.

Fermeture de l'hypermarché et arrivée de l'équipe de CDG, constituée de 4 carreleurs et de 2 "démolisseurs". Les plaques PVC de protection qui recouvrent la chape **Mapecem** réalisée la nuit précédente sont retirées (photo 1). La chape à la planéité parfaite est prête à recevoir le carrelage. La préparation de la pose est aussitôt lancée (traçage au sol, organisation de petits tas de carreaux, gâchage du mortier colle **Kerafluid HPR**) (photos 2 et 3). La pose est réalisée à la "grille", sur un lit de **Kerafluid HPR** préalablement étalé (photo 4). On note d'ailleurs que le transfert de la colle sur l'envers du carreau, en simple encollage, est excellent (photo 5).

Dans le même temps, débute la dépose du carrelage scellé d'origine. Après avoir protégé les contours et délimité la zone à casser au moyen d'une scie de sol (photo 6), la démolition débute (photo 7). L'habileté et l'expérience du "démolisseur" sont à cet égard assez impressionnantes : aucune projection sur les gondoles et les meubles en périphérie. Difficile d'imaginer tout de même que, dans quelques heures, cette zone sera ouverte sans aucune gêne pour la clientèle ! (photo 8).

La pose des 60 m² de carrelage est terminée. Dans le même temps, la démolition et l'évacuation des gravats s'achèvent. Une nouvelle zone de 60 mètres carrés est prête à recevoir une chape **Mapecem** (photo 9).

Le jointoiment du carrelage est lancé : préparation et application d'un mortier de jointoiment traditionnel au moyen d'une réglette caoutchouc, saupoudrage du mortier sec et lissage à la machine pour bien faire pénétrer le mortier dans les joints (photo 10 et 11).

La zone carrelée est terminée et sera ouverte au public dès 9 heures. Toute l'équipe passe maintenant à la réalisation de la chape **Mapecem**. Dans ce domaine également, l'organisation est impressionnante : un homme manie le malaxeur situé à l'extérieur du magasin, un autre se charge du transport des gâchées sur la zone et les deux autres préparent les nus de réglage pour la machine à tirer la chape.

Le ballet est parfaitement réglé et, au fur et à mesure des approvisionnements, la chape **Mapecem** se met parfaitement en place. Les hommes présentent le mortier à la règle à chape qui, régulièrement et sûrement, réalise un nouveau support parfaitement lisse et plan pour cette zone (photo 12).

Il est 8 heures du matin, la chape est terminée, le chantier nettoyé, l'équipe pose les plaques de protection pour que le magasin puisse dès 9 heures ouvrir au public (photo 13).

Et voilà le travail, une nouvelle zone est achevée et il est grand temps d'aller au lit, repos d'ailleurs bien mérité, car ce soir ça recommence !

Bravo à toute l'équipe et merci pour leur amicale contribution à ce reportage. ■





Résumé TECHNIQUE

AUCHAN GRAMONT

Réalisation :
rénovation du carrelage
dans la zone commerciale
du magasin AUCHAN GRAMONT

Année d'intervention : 2003

Superficie de la réalisation : 14 000 m²

Maître d'ouvrage : AUCHAN France, représenté
par Mr Massonier

Maître d'œuvre : Cabinet d'architecture
ARCHIGROUP, représenté par Mr Sanial

Entreprises : CARRELAGE DU GUIERS

Produits Mapei : Mapecem, Kerafluid HPR

Coordination MAPEI : Yves Carminati



Interview de François LEMAGNY,
chargé d'affaires de CDG

Pouvez vous nous présenter CARRELAGES du GUIERS ?

CARRELAGES du GUIERS est une entreprise de pose de carrelage fondée il y a plus de 20 ans. Nous sommes implantés depuis 1998 à Colombe, en Isère (38). Nous formons, sous la conduite d'Antoine BORGES, notre PDG, une équipe très soudée de 25 personnes.

Et quelles sont les particularités de votre entreprise ?

Aujourd'hui, 80 % de nos chantiers sont réalisés en grande distribution, chantiers neufs ou rénovation, en France comme à l'étranger. En effet, nous travaillons avec

les plus grandes enseignes françaises et les accompagnons dans leur expansion internationale. Nous étions par exemple récemment à l'île Maurice.

Pour les années futures, comment évoluera le marché selon vous ?

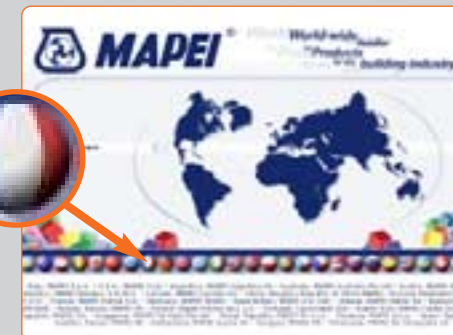
Beaucoup de magasins ont aujourd'hui plus de 20 ans et nécessitent un remodelage. Nous considérons que le marché de la rénovation est très porteur. Nous agissons également en neuf car certaines enseignes procèdent à des extensions de magasin. Nous prévoyons également de réaliser de nouveaux chantiers à l'étranger en 2004.

Et les produits MAPEI ?

Nous avons établi avec MAPEI un partenariat depuis de nombreuses années. Nous n'utilisons que quelques références, parfaitement adaptées à notre savoir faire. On doit reconnaître que, sans ces produits exceptionnels que sont **Mapecem**, **Kerafluid HPR** ou **Granirapid**, notre organisation de travail devrait être modifiée. Il n'est pas commun de pouvoir tirer une chape, coller et jointoyer 60 mètres carrés en moins de 8 heures ... ■

Vos Fiches techniques françaises, enfin accessibles sur le net en quelques clics...

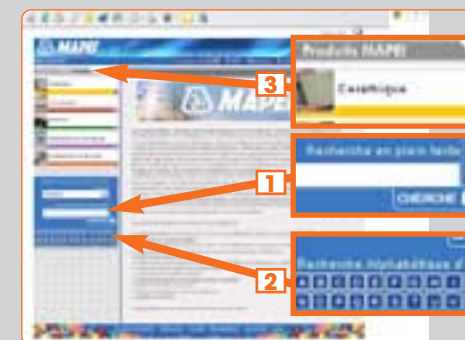
1 tapez l'adresse web suivante : www.mapei.com



2 Cliquez sur le texte "MAPEI France" ou la sphère tricolore

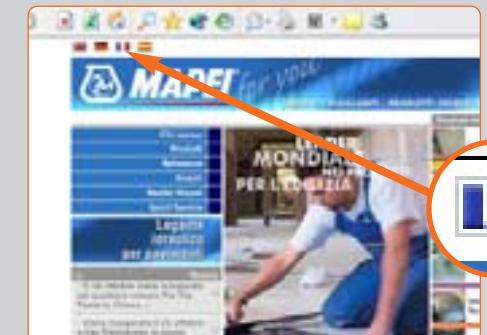


4 Cliquez sur la rubrique "PRODUIT" pour accéder aux fiches techniques



6 Commencez votre recherche produit (3 possibilités) :

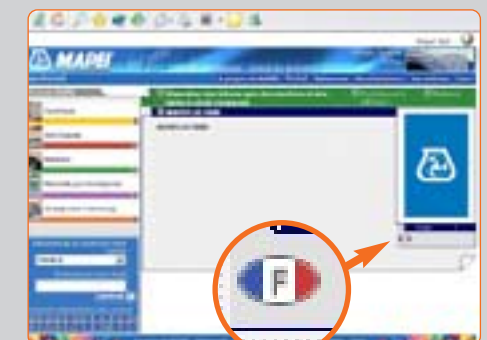
- en tapant le nom du produit (champ n°1)
- alphabétiquement (champ n°2),
- ou enfin, par la gamme d'appartenance du produit (champ n°3)



3 Cliquez sur le drapeau français



5 Sélectionnez "France" dans la liste déroulante.



7 Cliquez sur l'icône F pour ouvrir la fiche technique. Vous pouvez la consulter, mais aussi la télécharger ou l'imprimer.



**Alors n'hésitez plus,
consultez le site MAPEI.COM
et accédez facilement à
la dernière version disponible
de la FICHE TECHNIQUE !**