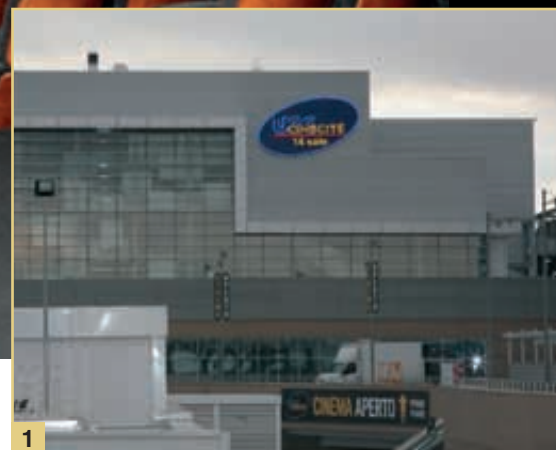


TANTI PRODOTTI PER UN GRANDE CINEMA

**Parquet, ceramica, moquette
e linoleum nel Cinema Multisala UGC
Ciné Cité Porta di Roma**



2



1

Un prestigioso multiplex, a poca distanza dal raccordo anulare nella zona Nord della capitale, in zona Bufalotta, su di un punto di convergenza di importanti assi stradali e inserito in uno dei più grandi centri commerciali d'Europa: il Porta di Roma. Il Cinema Multisala UGC Ciné Cité Porta di Roma vanta grandi numeri: su di una superficie di 7.500 m², 14 sale - da 124 a 360 posti - su due livelli, più di 2.500 posti totali, e un bacino di utenza di 1 milione e 200.000 abitanti. L'alta qualità e la funzionalità degli spazi comuni, il comfort delle sale e il fascino architettonico del multisala, progettato dall'architetto tedesco Benjamin Feldtkeller, sono solo alcune delle caratteristiche del grande cinema che è stato inaugurato nel dicembre 2008 e si è rivelato un punto di forte attrazione per il pubblico del centro commerciale e non solo. Il tutto anche grazie a Mapei che, con i suoi interventi, ha contribuito a renderlo un punto di riferimento per l'entertainment capitolino.

Al multisala si accede direttamente dal percorso principale del grandissimo centro commerciale (220 negozi su

150.000 m², con oltre 7.000 posti auto, campi da tennis, da calcetto, piscine, palestre e ristoranti) e il cinema, seguendo il pensiero progettuale di Feldtkeller, diventa così una naturale estensione del mall, e si presenta come un spazio di comunicazione e aggregazione che coinvolge il pubblico prima e dopo lo spettacolo cinematografico. Mapei è stata coinvolta in modo molto ampio: prima nella preparazione dei sottofondi di calcestruzzo - intervenendo sull'originaria pavimentazione industriale dell'area destinata al multisala - e poi nei lavori di posa di pavimenti e rivestimenti. Con i prodotti Mapei sono stati realizzati i lavori nella hall e nella vasta zona di ingresso al pubblico, nelle confortevoli sale di proiezione, nelle cabine stesse di proiezione e negli ampi e funzionali corridoi di passaggio.

La hall e l'ingresso

La vasta area di ingresso si estende per 1.500 m². Originariamente la base della struttura era un pavimento industriale in calcestruzzo. Il primo indispensabile intervento è stato la preparazione del supporto in calcestruzzo. L'impresa

esecutrice dei lavori, in questa zona del multisala, è stata la I.G.L.A. srl di Roma che ha provveduto alla scarifica di tutta la superficie: sono stati rimossi strati di calcestruzzo a una profondità media di 5-10 mm. Si era deciso di realizzare in seguito una pavimentazione con legno industriale, era quindi necessario verificare il grado di umidità per portarlo a norma. La misurazione dell'umidità rilevata con igrometro a carburo era del 5,5% - un livello troppo alto - e per asciugare l'umidità del fondo sono stati posizionati per 10-12 giorni dei "cannoni" che emettevano aria calda. Una volta asciugato il fondo è stato applicato PRIMER MF, primer epossidico bicomponente esente da solventi da utilizzare come promotore di adesione e per consolidare e impermeabilizzare supporti cementizi; al primer è stato aggiunto QUARZO 1,2, sabbia silicea lavata e asciutta a granulometria controllata (da 0,7 mm a 1,2 mm) al fine di ottenere un'ideale rasatura. Finalmente raggiunte le condizioni ottimali, è stato possibile posare il



3

legno laminato industriale rovere con ULTRABOND P902 2K chiaro, adesivo epossipoliuretano bicomponente per pavimenti in legno.

Le zone di accoglienza del multisala, come voluto dall'architetto Feldkeller, infatti, dovevano creare ambientazioni funzionali ma anche offrire un'atmosfera gradevole e accogliente, la cui immagine fosse coerente con il progetto generale degli interni. I materiali prevalenti scelti per la hall sono stati legno, vetro e acciaio e i percorsi sono stati concepiti per creare un buon equilibrio con gli spazi di ristorazione e relax. Nella zona che circonda il bar, per un totale di 100 m², è stato posato il grès metallizzato Metalline Titanium della Iris (45x45x1,2 cm) con KERAFLEX MAXI S1, adesivo cementizio ad alte prestazioni, a scivolamento verticale nullo, a tempo aperto allungato, deformabile, con tecnologia Dust Free, per piastrelle in ceramica e materiale lapideo (indicato per la posa di grès porcellanato e pietre naturali di grande formato).

Le piastrelle sono state quindi stuccate con ULTRACOLOR PLUS, malta ad alte prestazioni, modificata con polimero,

antiflorescenze, per la stuccatura di fughe da 2 a 20 mm, a presa ed asciugamento rapido, idrorepellente con DropEffect® e antimuffa con tecnologia BioBlock®.

Le sale e le cabine proiezione

Le 14 sale del cinema coprono un'area totale di 5.700 m² e, anche in questo caso, l'impegno di Mapei è stato esteso e volto a rendere le sale di proiezione un luogo confortevole ed elegante. In quest'area, come nelle cabine di proiezione, l'impresa esecutrice è stata la Biesse srl di Milano, che ha proceduto inizialmente con la sigillatura delle fessure che si erano create nel cemento originale esistente. È stato utilizzato EPORIP, adesivo epossidico bicomponente, esente da solventi, per riprese di getto e per la sigillatura monolitica delle fessure nei massetti, spagliato di sabbia. Così, una volta pulite attentamente le superfici dei gradoni e della platea delle sale, si è passati prima alla preparazione della superficie con la stesura del PRIMER G, appretto a base di resine sintetiche in dispersione acquosa a bassissimo contenuto di sostanze organiche volatili (VOC).



4

Foto 1. L'esterno del Cinema Multisala UGC Ciné Cité Porta di Roma. Una superficie di 7.500 m², 14 sale su due livelli, più di 2.500 posti totali, e un bacino di utenza di 1 milione e 200.000 abitanti.

Foto 2. Le 14 sale di proiezione hanno richiesto la sigillatura delle fessure del massetto con EPORIP, la preparazione della superficie con PRIMER G e la lisciatura con NIVORAPID o PLANIPATCH addizionati con LATEX PLUS. Il pavimento è stato ricoperto con l'agugliato Tapison S600 nero della Tarkett posato con ULTRABOND ECO V4 SP.

Foto 3. La grande hall del multisala. Il fondo è stato preparato con PRIMER MF e, come rasatura, è stato aggiunto QUARZO 1,2. Il legno laminato industriale rovere è stato posato con ULTRABOND P902 2K chiaro.

Foto 4. Un'altra immagine della hall che evidenzia la scelta dei materiali, legno acciaio e vetro, una cifra stilistica coerente in tutto il multisala.



4



6

È seguita la lisciatura di tutte le superfici. A seconda degli spessori richiesti sono stati utilizzati NIVORAPID, rasatura cementizia tissotropica ad asciugamento ultrarapido per applicazione anche in verticale a spessore variabile da 1 a 20 mm, oppure PLANIPATCH, rasatura cementizia tissotropica fine ad asciugamento ultrarapido per applicazione anche in verticale a spessore variabile da 0 a 10 mm; entrambi

i prodotti sono stati addizionati con il lattice elasticizzante LATEX PLUS.

Il pavimento è stato quindi ricoperto con il rivestimento tessile agugliato Tapison S600 nero della Tarkett, che è stato posato con ULTRABOND ECO V4 SP, adesivo universale in dispersione acquosa, a bassissima emissione di sostanze organiche volatili (VOC), per pavimenti resilienti, a tempo aperto molto lungo.

Nelle cabine di proiezione la superficie è stata preparata seguendo la stessa procedura e con gli stessi prodotti Mapei utilizzati nel caso delle sale di proiezione ma, nei 110 m² delle cabine, è stato posato il linoleum DLW Marmorette della Armstrong con ADESILEX F57, adesivo a base di resine sintetiche in alcool per pavimenti e rivestimenti in linoleum.

I corridoi: aperti al passaggio e alla cultura

Infine, Mapei ha collaborato alla realizzazione degli eleganti corridoi del multisala progettati anche per ospitare

mostre fotografiche e vernissage, che hanno ancora una volta visto la Biessa di Milano come impresa esecutrice.

Nell'area totale dei 1.200 m² dei corridoi le crepe sono state sigillate, ancora una volta, con EPORIP spagliato di sabbia.

Anche in questo caso la superficie è stata preparata col PRIMER G mentre la rasatura è stata effettuata con ULTRAPLAN ECO, lisciatura autolivelante a indurimento ultrarapido per spessori da 1 a 10 mm per mano, a bassissimo contenuto di sostanze organiche volatili, a cui è stata aggiunta della sabbia per ottenere uno spessore di 4 cm. Infine è stata posata la moquette di lana Windsor in teli della Due Palme, con ULTRABOND ECO V4 SP e ROLLCOLL, adesivo acrilico universale in dispersione acquosa per pavimenti e rivestimenti tessili.

Eleganza, accoglienza e una certa spettacolarità sono quindi tra le caratteristiche più spiccate di questo grande multisala, che nasce in un mall destinato a porsi come punto di riferimento



5

Foto 4 e 5.
Effetto metallo nella zona che circonda il bar; qui è stato posato il grès metallizzato Metalline Titanium della Iris con KERAFLEX MAXI S1, le piastrelle sono state poi stuccate con ULTRACOLOR PLUS.

Foto 6.
Nell'area totale dei 1.200 m² dei corridoi la rasatura è stata effettuata con ULTRAPLAN ECO con aggiunta di sabbia per uno spessore di 4 cm. Infine è stata posata la moquette di lana Windsor in teli della Due Palme con ULTRABOND ECO V4 SP e ROLLCOLL.

per un territorio che si allarga ben oltre il quartiere dove è inserito. E se Roma è, anche, la capitale del cinema italiano, il multisala non poteva che trarne ispirazione, diventando a sua volta un luogo di spettacolo nello spettacolo, capace di evocare il piacere del divertimento e del grande cinema.



SCHEDA TECNICA

Cinema Multisala UGC Ciné Cité, Centro Commerciale Porta di Roma, Roma
Progettista: Benjamin Feldtkeller
Anno di costruzione: 2007

Intervento Mapei: preparazione supporti e posa di pavimenti in ceramica, resilianti, tessili e legno

Periodo di intervento:
giugno - dicembre 2007

Committente: Edilizia Roma Centro Nord Scarl, Roma

Direzione lavori: ing. Mauro Pleati

Impresa: Edilizia Roma Centro Nord Scarl, Roma

Impresa di posa per il legno e le piastrelle: ICLA srl, Roma

Impresa di posa per i pavimenti tessili e linoleum: Biesse srl, Milano

Rivenditore Mapei: GM Rappresentanze, Roma - Biesse srl, Milano

Coordinamento Mapei: Mario Bologna, Pino Mancini e Massimiliano Petti

Prodotti Mapei: i prodotti citati in questo articolo appartengono alle linee "Prodotti per ceramica e materiali lapidei" e "Prodotti per la posa di pavimenti e rivestimenti resilianti, tessili e legno". Le relative schede tecniche sono contenute nel sito www.mapei.com. Gli adesivi e le fugature Mapei sono conformi alle norme EN 12004, EN 12002 ed EN 13888. La quasi totalità dei prodotti per la posa è anche certificata da GEV.

Adesilex F57: adesivo a base di resine sintetiche in alcool per pavimenti e rivestimenti tessili e in linoleum.

Eporip: adesivo epossidico bicomponente, esente da solventi, per riprese di getto e per la sigillatura monolitica delle fessure nei massetti.

Keraflex Maxi S1 (C2TES1): adesivo cementizio ad alte prestazioni, a scivolamento verticale nullo, a tempo aperto allungato, deformabile con tecnologia Dust Free, per piastrelle in ceramica e materiale lapideo.

Latex Plus: lattice elasticizzate per

Keraquick, Nivorapid e Planipatch.

Planipatch (EC1): rasatura cementizia tissotropica a tessitura fine ad asciugamento ultrarapido per applicazione anche in verticale a spessore variabile da 0 a 10 mm, a bassissima emissione di sostanze organiche volatili (VOC).

Primer MF: primer epossidico bicomponente esente da solventi da utilizzare come promotore di adesione dei prodotti della linea Mapefloor e per consolidare e impermeabilizzare supporti cementizi.

Primer G (EC1): appretto a base di resine sintetiche in dispersione acquosa a bassissimo contenuto di sostanze organiche volatili (VOC).

Quarzo 1,2: sabbia silicea lavata e asciutta a granulometria controllata da utilizzare per assicurare l'adesione su resine o primer epossidici.

Nivorapid (EC1R): rasatura cementizia tissotropica ad asciugamento ultrarapido per applicazione anche in verticale a

spessore variabile da 1 a 20 mm a bassissimo contenuto di sostanze organiche volatili (VOC).

Rollcoll: adesivo acrilico universale in dispersione acquosa per pavimenti e rivestimenti tessili e vinilici.

Ultrabond Eco V4 SP: adesivo universale in dispersione acquosa, a bassissima emissione di sostanze organiche volatili (VOC), per pavimenti resilianti, a tempo aperto molto lungo.

Ultrabond P902 2K: adesivo epossipoliuretano bicomponente per pavimenti in legno.

Ultracolor Plus (CG2, EC1): malta ad alte prestazioni, modificata con polimero, antiefflorescenze, per la stuccatura di fughe da 2 a 20 mm, a presa ed asciugamento rapido, idrorepellente con DropEffect® e antimuffa con tecnologia BioBlock®.

Ultraplan Eco (EC1): liscivatura autolivellante a indurimento ultrarapido per spessori da 1 a 10 mm per mano, a bassissimo contenuto di sostanze organiche volatili.