

# UN SIMBOLO A 14 COLORI

È grazie all'attiva partecipazione delle Ferrovie dello Stato che Mapei, Marazzi e Tempini hanno potuto ridare significato urbano e colore a una torre dell'acqua. E con essa a un'intera parte della città.

**M**ille metri quadrati di superficie di cemento grezzo molto degradato. Ecco come si presentava una vecchia torre dell'acqua situata in uno dei nodi infrastrutturali più importanti della città di Milano, la stazione ferroviaria di Porta Garibaldi. Su iniziativa delle Ferrovie dello Stato, di Milano 90 e del Comune, e grazie al decisivo apporto di Mapei, Marazzi e Tempini, il manufatto industriale è diventato un segnale urbano.



Il progetto di recupero, opera dello Studio Original Designers 6R5, è praticamente consistito in una normale manutenzione straordinaria ed è parte di una più complessa idea di riqualificazione degli spazi urbani.

## Analisi del progetto

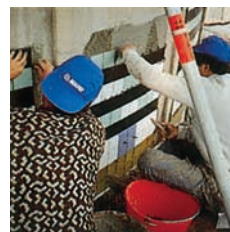
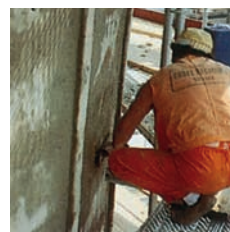
La torre presentava vistose perdite esterne, in special modo nella ripresa tra le solette e le pareti del bacino sopraelevato. I punti deteriorati erano riconoscibili dal calcare che, formatosi con il tempo, aveva provocato l'ossidazione dei ferri e il successivo sgretolamento del calcestruzzo. Dopo un accurato risanamento delle pareti e delle costolature della torre, si è

provveduto al rivestimento finale composto da 14 tonalità di ceramica in monocottura per esterni della Marazzi (10 x 10 cm) che hanno messo in risalto la forma concava del manufatto.

## L'intervento di recupero

Queste sono state le fasi principali:

- 1) La pulizia e la preparazione della superficie da rivestire sono state eseguite mediante piccozzatura, che ha asportato le parti in fase di distacco e messo a nudo dove necessario l'armatura, e susseguente sabbiatura.
- 2) Sono state applicate a pennello due mani di MAPEFER, una malta antiruggine bicomponente per la protezione dei ferri d'armatura nel risanamento del calcestruzzo, contraddistinta dal caratteristico colore azzurro (foto 1).
- 3) È stato eseguito il riporto di MAPEGROUT TISSOTROPICO, una malta premiscelata a ritiro compensato che ricostituisce le parti di calcestruzzo mancanti. La stesura avviene con la cazzuola, anche in più strati (foto 2).
- 4) Dopo il risanamento del calcestruzzo si è posato il rivestimento ceramico. Poiché la scelta dell'adesivo dipende dagli spessori e dalla necessità di interporre uno strato di adesivo sufficientemente elastico per assorbire i movimenti di dilatazione, la posa è stata effettuata spalmando l'adesivo in polvere KERABOND additivato con il lattice elasticizzante ISOLASTIC sul retro delle piastrelle e sulla superficie da rivestire. Questo procedimento, oltre a garantire una perfetta adesione, evita che si formino dei vuoti tra il supporto e le piastrelle che, saturandosi di acqua a causa della condensa, potrebbero gelare e provocare distacchi (foto 3).
- 5) Le piastrelle sono state posate a fuga larga e stuccate con KERACOLOR nero, il riempitivo cementizio preconfezionato, che viene additivato con il lattice FUGOLASTIC per garantire

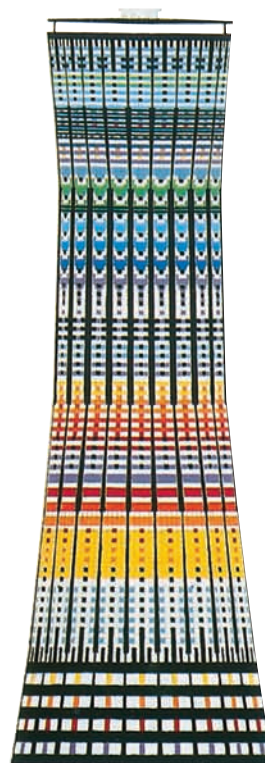


Dall'alto in basso, le fasi dell'intervento: foto 1, applicazione di MAPEFER; foto 2, riporto di MAPEGROUT TISSOTROPICO; foto 3, posa con KERABOND più ISOLASTIC; foto 4, verniciatura con MAPECOLOR.

In questa pagina, la torre prima del recupero; nella pagina successiva, come si presenta ora e la riproduzione del progetto.



una fuga resistente e impermeabile.  
 6) In alcuni punti sono stati creati giunti di dilatazione riempiti con il sigillante elastico monocomponente a base di resine siliciche MAPESIL AC.  
 7) Per le costolature è stata usata la vernice MAPECOLOR (foto 4) che ha un piacevole effetto estetico e protegge il cemento armato.



#### SCHEDA TECNICA

**CANTIERE:** Torre Arcobaleno

**INDIRIZZO:** Stazione Garibaldi (Milano)

**PROGETTISTA:** Studio Original Designers 6R5,  
 via L. D'Aragona 10 (Milano) tel. 02/2154803,  
 fax 02/26411986

**IMPRESA DI POSA:** Tempini  
 via Garibaldi 50 - Rezzato (Brescia)  
 tel. 030/2592311, fax 030/2590206 e  
 viale Jenner 23 (Milano) tel. 02/66801311.

**PIASTRELLE:** Monocottura ingeliva  
 nel formato 10x10 cm di Marazzi,  
 via Regina Pacis 39 Sassuolo (Modena)  
 tel. 0536/805555, fax 0536/805999.