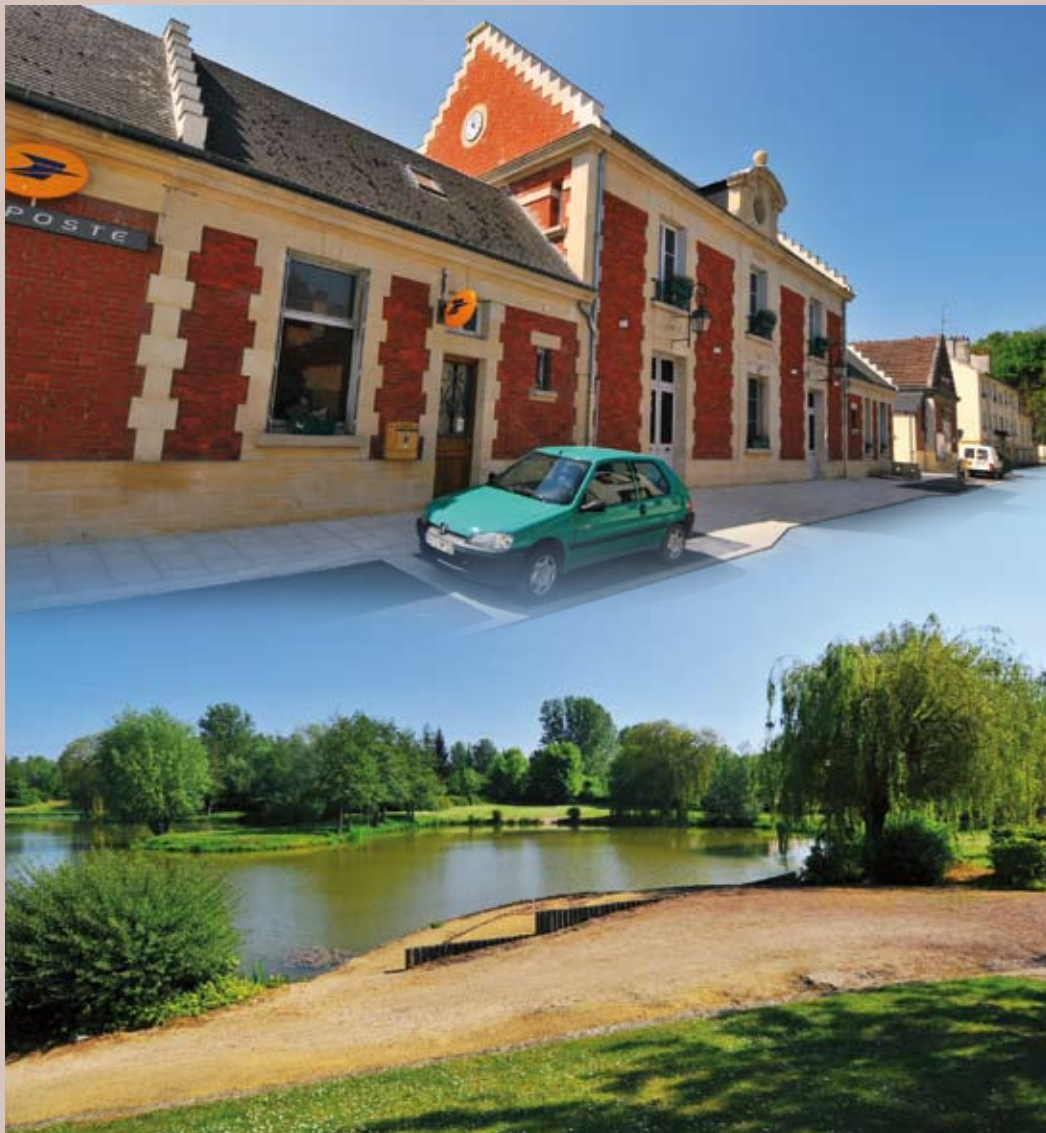


Villeneuve- Saint-Germain...



...des pavés pour
une ville relookée !!

En route vers la Picardie !
Et laissons-nous charmer
par l'authenticité du pays
Soissonnais. Direction
Villeneuve-Saint-Germain,
une commune charmante
dont l'origine remonte à
l'époque celte. La légende
veut même qu'un roi Celte,
le roi Divitiac, y ait régné.

Un centre ville plus aéré

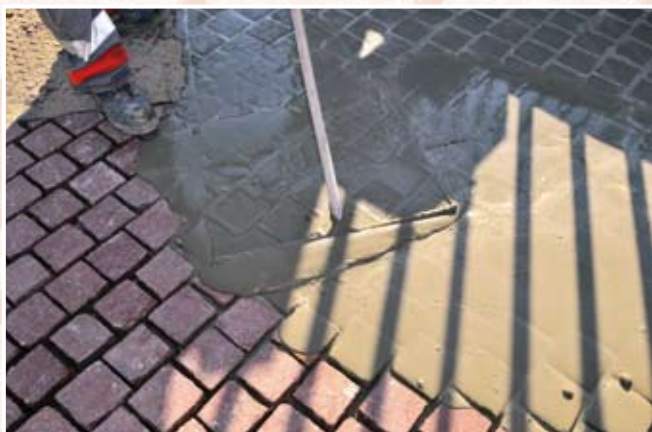
Afin d'améliorer le cadre de vie des habitants, M. Josseaux, responsable du service technique de la mairie de Villeneuve-Saint-Germain a travaillé avec le cabinet d'architecture AREA sur la requalification du quartier de la mairie. L'objectif était de réaménager les trottoirs et abords immédiats de la mairie afin de donner plus d'espace et de sécurité aux piétons. La première étape a été d'enlever toutes les clôtures afin d'ouvrir l'espace et d'avoir une vue plus dégagée de la mairie. Les trottoirs des rues ainsi que les passages piétons, les accès aux écoles et les bandes structurantes ont ensuite été pavés avec des pavés de porphyre (10 x 10 x 8 cm). C'est la société Routière Morin (filiale d'Eiffage Travaux Publics) qui a été choisie pour l'exécution de ces travaux. Après avoir enlevé l'ancien enrobé, l'entreprise a scellé les pavés à l'aide d'un mortier de pose adapté. Le mortier pour joints de pavés **Mapegrout RG** a ensuite été appliqué.



Attenante à la ville de Soissons et au pôle industriel et artisanal des Etomelles, Villeneuve-Saint-Germain est une ville périurbaine de 2.400 habitants, située au bord de l'Aisne, non loin d'un petit bois. Un véritable havre de paix qui a choisi de remettre en lumière son centre ville.

Dans le cadre de son renouvellement urbain, Villeneuve-Saint-Germain a repensé ses trottoirs et chaussées. Elle a notamment opté pour des trottoirs pavés, renouant ainsi avec la tradition. C'est **Mapegrout RG** de **MAPEI**, un mortier hautes performances pour le jointoiement des pavés qui a été choisi pour cette belle réalisation.






Mapegrout RG, pour des joints de pavés esthétiques et durables

Mapegrout RG est un mortier hautes performances prêt à gâcher et à retrait compensé dont la couleur gris clair permet une intégration parfaite dans le projet urbain. Très simple d'utilisation, sa consistance fluide accélère et facilite grandement sa mise en place dans les joints et assure un scellement parfait des pavés. Son excellente tenue aux agressions extérieures telles que les cycles gel/dégel et les sels de déverglaçage permettent d'avoir des joints plus durables. La montée en résistance mécanique est excellente et permet une remise en service dès 24 heures dans des conditions optimales de sécurité. Le nettoyage des pavés est lui aussi très facile et ne nécessite qu'un jet d'eau.



Mapegrout RG, qui répond aux exigences de la nouvelle norme des travaux de pavage NF P 98-335 est donc la solution idéale pour des joints de pavés esthétiques, résistants et durables.

Cette rénovation donne aujourd'hui un nouveau visage au centre ville de Villeneuve-Saint-Germain. Les pavés, qui apportent une touche chaleureuse et esthétique aux abords de la mairie, se marient parfaitement avec l'architecture même du bâtiment : la pierre de taille et le remplissage en briques, symboles des constructions traditionnelles soissonnaises.

D'autres aménagements sont prévus dans le programme de renouvellement urbain de Villeneuve-Saint-Germain. Un grand merci à M. Josseaux pour son aimable contribution à la réalisation de cet article. 



* Produits MAPEI :

Sur le site MAPEI, www.mapei.fr, retrouvez toutes les informations sur nos produits et sur l'actualité de notre Groupe.



Mapegrout RG

Mortier prêt à gâcher, à retrait contrôlé, pour le jointoiement des pavés et des dalles circulés.

Mapegrout RG complète une offre large de produits dédiés aux travaux de voirie :

- **Mapegrout SV Gravier :** micro-béton coulable pour le scellement, avec coffrage, des tampons et trappes télécom.
- **Mapegrout SV T Gravier :** micro-béton thixotrope pour le scellement, sans coffrage, des tampons et trappes télécom.
- **Mapegrout CB :** mortier pour le collage et le jointoiement des bordures et des îlots directionnels.
- **Lampocem :** mortier à prise ultra-rapide pour le scellement de mobiliers urbains.
- **Mapedrain Binder :** liant polyuréthane monocomposant pour la réalisation de mortier drainant.

FICHE TECHNIQUE :

Pavage du quartier de la mairie de Villeneuve-Saint-Germain

Intervention : Aménagement urbain autour de la mairie : jointoiement de pavés sur les trottoirs et accès aux abords du bâtiment

Année d'intervention : 2008

Superficie : 200 m² de pavés, en pavés de porphyre (10 x 10 x 8 cm).

Maître d'ouvrage :

M. Josseaux (responsable du Service Technique de la mairie de Villeneuve-Saint-Germain)

Architecte et Maître d'œuvre :

M. Fostier (Cabinet AREA)

Entreprises : Routière Morin (Eiffage Travaux Publics), M. Mathieu Tordeux (chef de chantier) et M. Olivier Guille (responsable achats)

Coordinateurs Mapei :

Carlos Carvalho et Franck Bobin