



VINHO DOAVE

Quinta do Minh



Em 1995 a UNICER iniciou a sua atividade no mercado dos vinhos com UNIVIN, criada para a produção do Vini (vinho verde à pressão). A UNIVIN funciona, atualmente, nas instalações da Quinta do Minho, possuindo uma linha de enchimento totalmente automatizada para barris de 20 litros. Em 2000, a empresa entrou no negócio dos vinhos engarrafados com a aquisição da maioria do capital social da Quinta do Minho.

Situada na Póvoa de Lanhoso, a Quinta do Minho nasceu em 1990, tendo resultado da fusão de duas propriedades: Quinta do Bárrio e a Quinta da Pedreira. Com 10 hectares de vinha da casta Loureiro, esta Quinta possui uma Adega equipada com as mais elevadas tecnologias, uma linha de enchimento, um laboratório e um armazém.

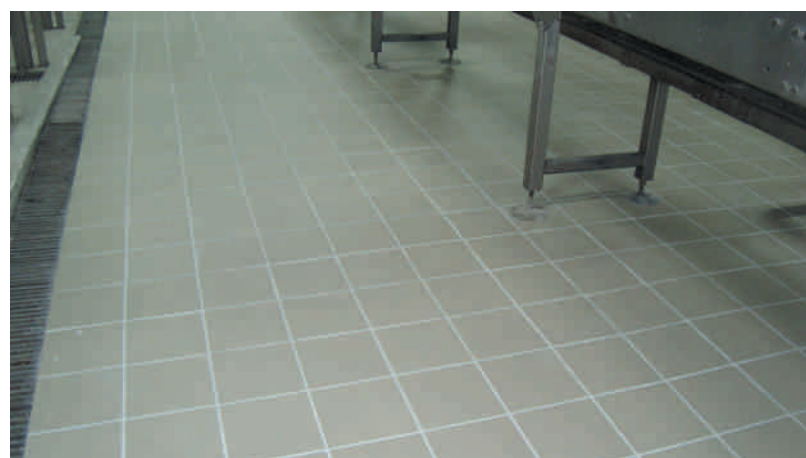
Intervenção Mapei

Após 20 anos da sua inauguração, o centro de produção UNIVIN necessitava de uma intervenção de reabilitação da pavimentação. De acordo com as normas de higiene, foi preconizada a utilização de produtos de base epóxi para o assentamento e a betumação dos ladrilhos cerâmicos.

A solução utilizada foi a da Mapei: o assentamento de cerâmica em pavimento interior foi realizado com o KERAPOXY, argamassa e adesivo epoxídico antiácido de elevadas prestações, e a betumação das juntas foi realizada com o KERAPOXY da cor 111.

A UNIVIN

Um novo pavimento para a Quinta do Minho



Ficha técnica

Univin, Povoia de Lanhoso

Período de Intervenção: fevereiro 2014-março 2014

Intervenção Mapei: fornecimento de produtos para o assentamento e betumação de ladrilhos cerâmicos e para intervenções de reparação

Cliente: UNICER

Empresa Construtora: David Pereira Nunes

Empresa aplicadora: David Pereira Nunes

Gestor de projeto: Unicer

Gabinete de arquitetura: FASE

Distribuidor Mapei: Materiais de Construção Dias S.A.

Coordenação Mapei: Domingos Cunha

produtos Mapei

Assentamento e betumação de ladrilhos cerâmicos: Kerapoxy

Para mais informações consulte www.mapei.pt

