

Pendii e strade di San Francisco

di Diana Chiodi - Mapei Corp.



Il panorama è mozzafiato. Dai pendii ripidi come montagne russe lo sguardo abbraccia l'intera città fino al porto e alla baia, un'immensa distesa blu su cui spicca il rosso acceso del Golden Gate Bridge. San Francisco è una delle cornici più belle per la realizzazione di opere edili e architettoniche. Nell'ultimo anno sono stati riportati al loro originario splendore molti dei suoi luoghi caratteristici, altri sono stati rimodernati e nuove opere sono sorte nei punti nevralgici della città. Lo si vede sin dall'arrivo al San Francisco International Airport.

I nuovi terminal dell'aeroporto internazionale

Nei nuovi terminal A e G "sono stati posati più di 10.000 m² di moquette con ECO 185*", ha spiegato Steve Sullivan, project manager della Bevil's di San Francisco, l'azienda che ne ha curato la posa. "ECO 185* - ha aggiunto Sullivan - è un adesivo ad alte prestazioni per la posa di moquette e ha pienamente soddisfatto le nostre esigenze di applicazione. Noi forniamo un servizio e abbiamo bisogno di un prodotto di alta qualità per offrire solide garanzie ai nostri clienti".

Ai prodotti Mapei sono anche stati affidati i 2 milioni di dollari di piastrelle, fornite da Dal Tile di San Francisco e posate da KZ Tile nei bagni, nelle zone riservate alle agenzie di auto-noleggiate e nel deposito bagagli a mano. Per i lavori - che si sono svolti sotto la supervisione dei proprietari di KZ Tile, Kai e Aries Zheng - fondamentale è stato l'utilizzo della membrana impermeabilizzante PRP 315* e



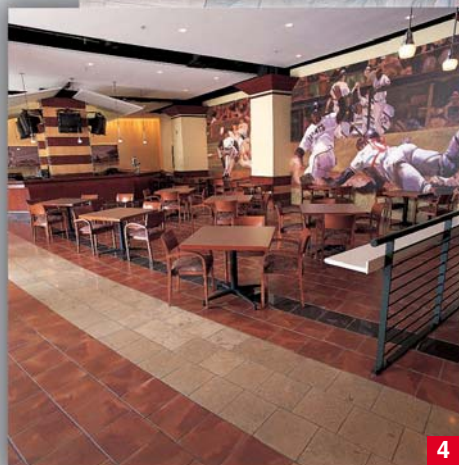
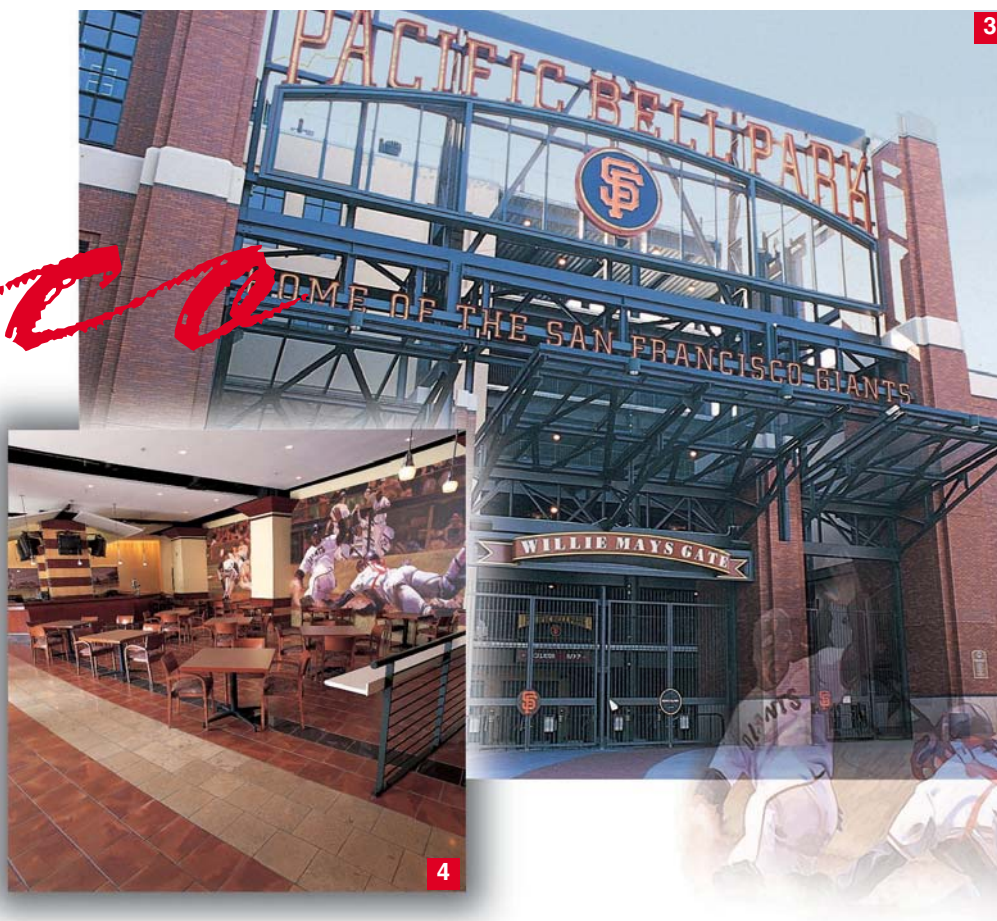
de cisco

Foto 1. Il Golden Gate Bridge.

Foto 2. San Francisco International Airport: un suggestivo collage di immagini riunisce alcuni degli ambienti interessati dall'intervento.

Foto 3 e 4. Esterno e interno del Pacific Bell Park, lo stadio di baseball della squadra dei Giants.

Foto 5. Un dettaglio delle docce nel Pacific Bell Park. La scritta recita: "La maggior parte di noi si innamora del baseball fin dall'infanzia".



del sistema adesivo bi-componente KERABOND/KERALASTIC* lattice (KERABOND+ISOLASTIC lattice nella produzione europea).

Allo stadio con i Giants

Procedendo in un immaginario giro

turistico della città, sulla scia dei prodotti Mapei, facciamo tappa nel più americano dei simboli della città: lo stadio dei Giants, la squadra di baseball di San Francisco. All'interno della struttura – il Pacific Bell Park – sono stati posati 2mila metri quadrati circa di piastrelle, su pareti e pavimenti, fornite da Dal Tile e posate con i prodotti Mapei. La scelta, per la sala-ristorante decorata con i murales di famosi giocatori dei Giants e per i bagni dello stadio, ha premiato il sistema KERALASTIC*.

"Abbiamo scelto KERALASTIC* sulla base dell'esperienza fatta in precedenza con questo prodotto", ha spiegato Kai Zheng di KZ Tile, responsabile della posa. "Nei progetti cui partecipiamo non sono ammessi distacchi di piastrelle o incrinature. La nostra scelta ricade sempre sul sistema KERALASTIC* perché non abbiamo mai registrato casi di difetto o reclami. Questo è molto importante per chi vuole farsi strada in questo tipo di lavoro".

Le fugature KERAPOXY*, KER 200* e KER 800* sono state utilizzate in ogni fase della posa. "Il KERAPOXY* ci ha garantito le caratteristiche di facile manutenzione indispensabili in uno spazio aperto al pubblico come il Pacific Bell Park, senza compromettere colori e qualità", ha concluso Kai.



2

5

3



6

Tradizione e modernità nello storico Hotel St. Francis

E di colori ne sono stati sfoggiati tanti anche nell'Hotel Saint Francis – nel cuore storico della città – dove un intreccio di motivi decorativi dà vita al pavimento interamente in marmo. La posa qui è stata realizzata con ULTRA/FLOR*, un adesivo cementizio per spessori medi e con il sistema KERASET/KERAPLY* (l'adesivo cementizio KERASET* mescolato al lattice a base acrilica KERAPLY*).

"Noi usiamo esclusivamente prodotti Mapei per i nostri progetti", ha dichiarato Gino Rinaldi jr., dell'azienda omonima che ha curato la posa. E ha aggiunto: "Siamo fedeli alla gamma Mapei ormai da alcuni anni e continueremo ad esserlo".

La Gino Rinaldi Inc. ha recentemente



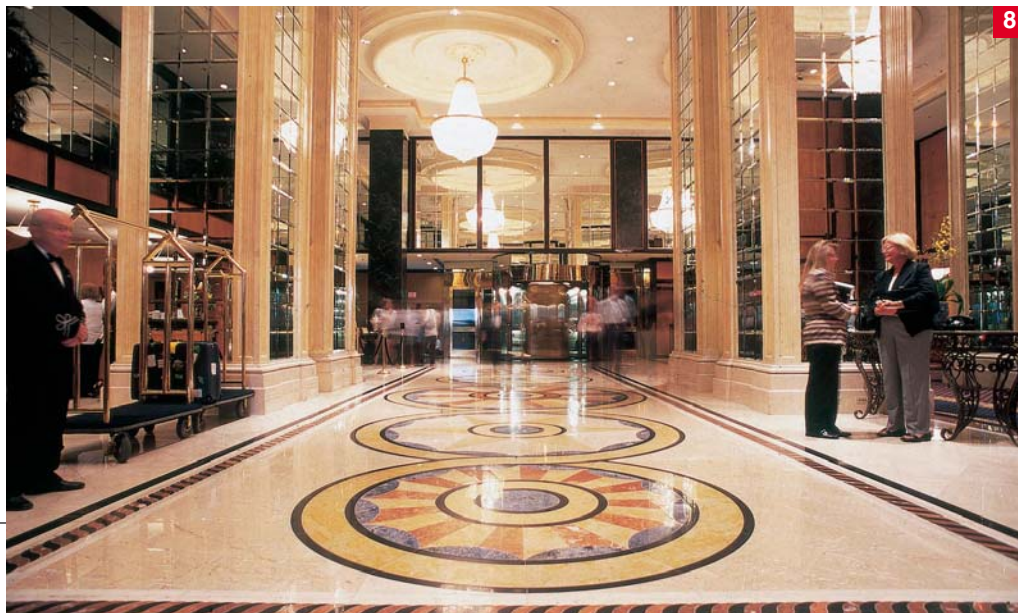
7

vinto il primo premio, in una cerimonia organizzata dal Marble Institute of America, per il pavimento del nuovo edificio dell'Oracle Corporation a Redwood City, sempre in California. Per quest'opera sono stati posati più di 800 metri quadrati di marmo con il sistema KERASET/KERAPLY*.

Foto 6, 7 e 8.
L'elegantissimo pavimento in marmo a intarsi dell'Hotel St. Francis.

Foto 9. La facciata del centro commerciale Macy's.

Foto 10 e 11.
I pavimenti in marmo di Macy's.



8




Re-styling per il centro commerciale Macy's

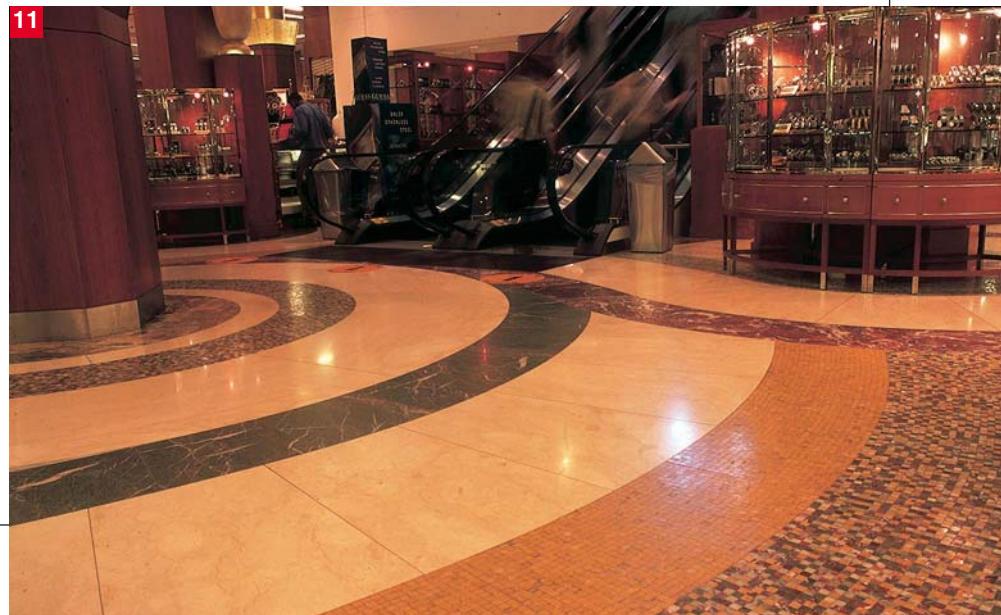
Ultima tappa del nostro giro è il centro commerciale Macy's, per fare acquisti ma anche per ammirare i 3.700 metri quadrati di marmo distribuiti su sette piani, nei tre edifici del complesso, tutti posati con il sistema KERASET/KERAPLY*.

"È stato l'intervento meno problematico che abbiamo mai compiuto"

ha dichiarato Gino Rinaldi che si è occupato anche in questo caso della posa.

"Dal primo all'ultimo momento le prestazioni dei prodotti Mapei sono state eccezionali".

Il nostro "Giro di San Francisco" per ora si ferma qui, ma chissà che non si arricchisca presto di qualche nuova tappa. 



— SCHEDA TECNICA —

San Francisco International Airport

Intervento: posa di moquette e piastrelle nei terminal A e G

Superficie d'intervento: 10.000 m²

Rivenditore Mapei: Dal Tile

Imprese di posa: Bevil's, Kz Tile

Coordinamento Mapei: Rick Purvis

Prodotti Mapei: PRP 315,

KERABOND/KERALASTIC lattice, ECO 185

Informazioni aggiuntive: valore delle piastrelle posate pari a 2 milioni di dollari USA

Pacific Bell Park (stadio di baseball)

Intervento: posa di piastrelle su pareti e pavimenti della sala ristorante e dei bagni

Superficie d'intervento: 2.000 m²

Rivenditore Mapei: Dal Tile

Impresa di posa: Kz Tile

Coordinamento Mapei: Rick Purvis, Jim Warren

Prodotti Mapei: KERALASTIC lattice, KERAPOXY, KER 200, KER 800

Saint Francis Hotel

Intervento: posa di pavimenti

Materiale utilizzato: marmo a intarsi

Impresa di posa: Gino Rinaldi Inc.

Prodotti Mapei: ULTRA/FLOR,

KERASET/KERAPLY

Coordinamento Mapei: Rick Purvis

Centro commerciale Macy's

Intervento: posa di pavimenti in marmo

Superficie d'intervento: 3.700 m²

Impresa esecutrice: Gino Rinaldi Inc.

Prodotti Mapei: KERASET/KERAPLY

Coordinamento Mapei: Rick Purvis

**I prodotti citati in questo articolo sono realizzati e distribuiti sul mercato americano da Mapei Corp. (USA) e Mapei Inc. (CDN). Per maggiori informazioni consultare il sito internet www.mapei.com*

