

Condominiums Seventh Midtown – Atlanta, GA, É.-U.

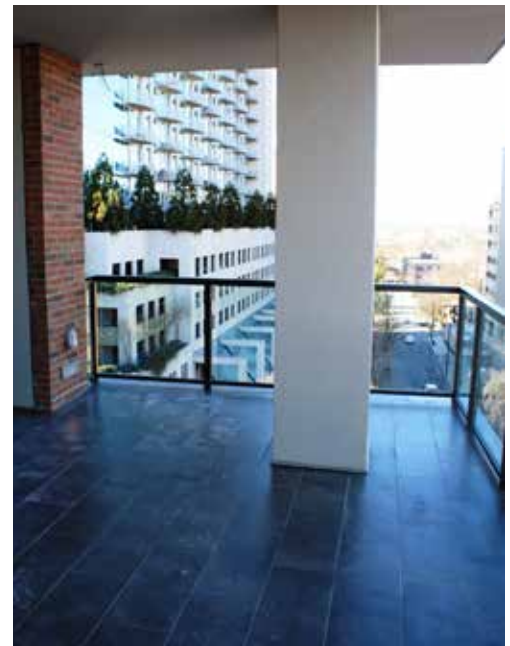
Aperçu du projet

Les systèmes MAPEI pour l'installation de carreaux et de revêtements de sol en bois ont été utilisés afin d'apporter les touches finales à 20 condominiums situés dans une zone luxueuse de Midtown à Atlanta. Dans le cadre du projet de conception élégante, les installateurs ont posé des planches de bois de 12,7 cm (5") de largeur à l'aide de l'adhésif *Ultrabond ECO*® 975.



Renseignements sur le projet

Catégorie de projet :	Résidentiel – Condominiums
Période de construction :	2015-2016
Années de participation de MAPEI :	2015-2016
Coordonnateur MAPEI :	Darin Weisemiller
Propriétaire :	The Loudermilk Companies
Distributeurs MAPEI :	L. Fishman & Son, Inc. et Specialty Tile Products Inc.
Architecte :	Lord Aeck Sargent
Entrepreneur général :	Brasfield & Gorrie
Entrepreneur en préparation des supports :	Dalton Carpet One Floor & Home
Installateur de carreaux et de pierres :	Dalton Carpet One Floor & Home
Installateur de revêtements de sol :	Dalton Carpet One Floor & Home
Gestionnaire de projet :	Brasfield & Gorrie
Photographe :	Darin Weisemiller
Taille du projet :	9 290 m ² (100 000 pi ²)



Produits MAPEI utilisés

- *ECO Prim Grip*^{MC}
- *Ultraplan*® M20 Plus
- *Ultrabond ECO 975*
- *Ultraflex*^{MC} 1
- *Ultracolor*® Plus
- *Kerapoxy*® CQ
- *Keracaulk*® S

Condominiums Seventh Midtown – Atlanta, GA, É.-U.

Les produits MAPEI au cœur des superbes condominiums dans le quartier Midtown

À la suite de l'effondrement brutal du marché immobilier d'Atlanta en 2009, la promotion immobilière effectuée un retour. Étant donné qu'obtenir du financement représente un défi, certains promoteurs immobiliers ont débuté avec de plus petits projets. Comme toujours dans le domaine de l'immobilier, tout est dans l'emplacement; le luxe sophistiqué au cœur du deuxième plus grand quartier des affaires d'Atlanta présente un attrait incontestable pour les investisseurs.

Chaque année, environ 6 millions de touristes visitent le quartier Midtown d'Atlanta. Les attractions du quartier comprennent le Ferst Center for the Arts, le Fox Theatre, le Woodruff Arts Center, le High Museum of Art, le Museum of Design Atlanta, l'Atlanta Symphony Orchestra, le Center for Puppetry Arts et le 14th Street Playhouse, ainsi que les magasins de commerce au détail. Le Georgia Institute of Technology, le John Marshall Law School et la division d'Atlanta de l'École d'Art et de Design de Savannah attirent près de 27 000 étudiants à ce secteur.

Midtown abrite presque un tiers des immeubles de grande hauteur de la ville, lesquels sont desservis par de nombreuses options de transport collectif. Cependant, avec une population d'environ 110 000 travailleurs et étudiants ainsi que de 40 000 résidents, les appartements et condos dans ce milieu culturel urbain se vendent à des prix élevés.

Afin que les propriétaires en aient pour leur argent, l'entreprise Loudermilk Companies a aménagé Seventh Midtown – 20 condominiums spacieux répartis sur huit étages au-dessus d'un espace commercial au rez-de-chaussée et situés au coin des rues 7th Street et Peachtree Street. Chacun des quatre premiers étages abrite trois condos, tandis que les quatre autres étages comprennent chacun deux résidences. Deux appartements-terrasses se situent à l'étage supérieur.

L'entrepreneur général Brasfield & Gorrie, ayant déjà réalisé cinq projets résidentiels multifamiliaux à Atlanta au cours des deux dernières années et ayant cinq autres projets en cours, a entrepris le projet de Seventh Midtown. La mission de l'entreprise consistait à offrir des résidences haut de gamme avec des finis luxueux, y compris des planchers de bois franc finis sur place dans les espaces habitables et des carreaux de grand format dernier cri pour les murs et sols des salles de bain.

Les produits de MAPEI sur le chantier

Dalton Carpet One Floor & Home d'Athens, en Géorgie, a effectué l'installation du bois et des carreaux dans les condos. Les travaux ont débuté par une préparation adéquate des supports avant l'installation des revêtements de sol. Certains endroits sur chacun des étages n'étaient pas complètement plats et de niveau.

L'équipe de Dalton Carpet One a apprêté le béton avec **ECO Prim Grip** pour améliorer l'adhérence de la sous-finition autolissante **Ultraplan M20 Plus** de 465 m² (5 000 pi²) qui avait été coulée à ces endroits. À l'aide d'**Ultraplan M20 Plus**, l'équipe a éliminé le besoin de grenailler le support de béton, permettant ainsi d'économiser pour le projet les coûts associés au travail supplémentaire ainsi que de réduire le temps nécessaire pour la préparation des supports.

Les planches de bois de 12,7 cm (5") finies sur place ont été collées à l'aide de l'adhésif **Ultrabond ECO 975**. La formule à faible odeur de l'adhésif, qui est basée sur des matériaux rapidement renouvelables et émet des émissions négligeables de composés organiques volatils (COV), en faisait le produit idéal à utiliser dans un contexte résidentiel. Les revêtements de sol en bois ont été installés dans les salles de séjour, salles à manger,

cuisines, chambres à coucher (facultatif), couloirs et entrées. En tout, l'équipe a installé 2 787 m² (30 000 pi²) de revêtements de sol en bois.

Des carreaux de porcelaine blanche ont été posés sur les dossierets de cuisine à l'aide du ciment-colle **Ultraflex 1** et du coulis **Ultracolor Plus**. Les mêmes carreaux blancs ont été utilisés dans certaines salles de bain des condos. Dans d'autres condos, des carreaux de couleur crème de 30 x 61 cm (12" x 24") ont été installés sur les murs et sols des salles de bain, également à l'aide d'**Ultraflex 1**. Les sols des salles de bain ont été jointoyés avec **Ultracolor Plus** et les murs des salles de bain, avec le coulis époxyde 100 % de solides **Kerapoxy CQ** pour résister aux conditions humides. Le mastic **Keracaulk® S** a été employé pour sceller l'ensemble des transitions et des angles de 90 degrés dans les douches.

Les balcons qui ajoutent du charme à chacun des appartements ont également été carrelés. Les carreaux ont été posés à l'aide d'**Ultraflex 1** et jointoyés avec **Ultracolor Plus**.

