

Falconara Marittima (Ancona) Balcone del Golfo

UNA PAVIMENTAZIONE IN CALCESTRUZZO ARCHITETTONICO PER L'AREA PIÙ PANORAMICA DELLA CITTÀ



Tutti i percorsi sono stati pavimentati con calcestruzzo architettonico, utilizzando il sistema MAPEI COLOR PAVING®.

di realizzare pavimentazioni in calcestruzzo architettonico a effetto lavato conferendo alle superfici un effetto estetico simile alla pietra seminata. Questo sistema inoltre risponde alle richieste di durabilità e resistenza meccanica e assicura un gradevole aspetto estetico. La scelta ha permesso inoltre di risolvere alcune criticità, come l'eliminazione delle soglie in marmo ammalorate e i problemi legati alle radici dei pini. Per rispondere alle esigenze estetiche del progetto, per prima cosa sono stati definiti gli aggregati. Committente e progettista hanno personalizzato la texture della pavimentazione scegliendo un inerte proveniente dal Parco Naturale della Gola della Rossa e di Frasassi, valorizzando quindi le risorse locali.

Il Balcone del Golfo di Falconara Marittima si estende su una superficie di 2.293 m². Per riqualificare l'area sono stati realizzati una nuova pavimentazione, percorsi liberi da barriere architettoniche e un moderno sistema di videosorveglianza. Il progettista ha voluto rispettare la conformazione dello spazio precedente, ampliandone però la funzionalità. La fontana centrale, che rappresenta il simbolo del Balcone del Golfo, è stata interamente restaurata, così come la ringhiera da cui ci si affaccia sul golfo di Ancona. Sono stati poi eliminati i cordoli che delimitano le aiuole e al loro posto sono state piantumate siepi con diverse stagioni di fioritura, è stato installato un nuovo sistema di illuminazione a led e sono stati rinnovati gli elementi d'arredo outdoor.

con calcestruzzo architettonico, che offre una superficie regolare e senza ostacoli per i pedoni. Il sistema di viabilità pedonale attraversa il parco longitudinalmente e trasversalmente. I percorsi hanno una larghezza che varia dai 3,26 m ai 3,44 m e non erano pavimentati. L'Assistenza Tecnica Mapei ha consigliato di utilizzare il sistema MAPEI COLOR PAVING®, che consente



Calcestruzzo architettonico per i percorsi pedonali

Il committente voleva creare un parco che rappresentasse "il salotto" della città, in grado di consolidare l'identità della comunità. Tutti i percorsi sono stati pavimentati

Sono state in seguito studiate le corrette proporzioni per il confezionamento del calcestruzzo, avvenuto direttamente in cantiere. Al calcestruzzo prodotto è stato aggiunto il premiscelato multifunzione in polveri COLOR PAVING ADMIX NEUTRAL. Per migliorare l'adesione dell'impatto al supporto è stata utilizzata una boiaccia di adesione contenente il lattice in gomma sintetica PLANICRETE.

Su tutti gli elementi che avrebbero potuto sporcarsi durante le operazioni di lavorazione è stato applicato il gel di protezione MAPEWASH PROTEX.

Dopo aver stagiato e liscio il calcestruzzo, è stato applicato a spruzzo il ritardante di presa superficiale MAPEWASH PO, che ha assicurato anche un'adeguata protezione agli agenti atmosferici. Dopo circa 24 ore dal getto di finitura, sulle superfici è stato effettuato un idrolavaggio a pressione per asportare la sabbia e il cemento che rivestivano gli aggregati e ottenere l'effetto estetico desiderato "ghiaia a vista".



Scopri di più su
MAPEI COLOR PAVING®

SCHEDA TECNICA
Balcone del Golfo,
Falconara Marittima
(Ancona)
Periodo di intervento:
2021 - 2022
Intervento Mapei:
fornitura di prodotti
per il rifacimento

della pavimentazione
architettoniche in
calcestruzzo
Progettista: arch. Serena
Marinelli
Committente: Comune di
Falconara Marittima
Direttore lavori: arch.
Serena Marinelli

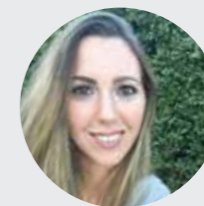
Impresa di posa:
Sebastianelli Pavimenti srl
Coordinamento Mapei:
Giuseppe David (Mapei
SpA)

PRODOTTI MAPEI
Pavimentazione in
calcestruzzo architettonico:

Color Paving Admix
Neutral, Mapewash
PO, Mapewash Protex,
Planicrete

Per maggiori informazioni
sui prodotti visitare il sito
mapei.it

UN EFFETTO NATURALE, TRA IL VERDE DEL PRATO E IL BLU DEL MARE



PARLA L'ARCH. SERENA MARINELLI, CHE HA PROGETTATO L'INTERVENTO

Come è arrivata a scegliere il sistema MAPEI COLOR PAVING®?

Per il Balcone del Golfo desideravo trovare una pavimentazione che ben si accordasse con l'area erbosa, sia a livello di colori che di materiali. Per dare il giusto risalto al prato l'ideale sarebbe stato utilizzare della ghiaia, ma vista la posizione del Balcone ho dovuto scartare questa ipotesi. L'impresa con cui lavoravo mi ha proposto il sistema MAPEI COLOR PAVING, che ho poi scelto per il progetto e grazie al quale ho potuto ottenere l'effetto estetico che desideravo, simile a quello della ghiaia sciolta ma con la resistenza e la durabilità del calcestruzzo. Il risultato è una pavimentazione il cui colore è molto vicino al bianco, che valorizza il verde del prato e ben si intona con il colore del mare. Il tutto con un effetto molto naturale che è stato molto apprezzato dalla comunità locale, Sindaco compreso.

Quali sono stati i vantaggi di questa scelta?

Un punto di forza del sistema è

rappresentato, a mio parere, dalla possibilità di personalizzare la pavimentazione: ho infatti potuto scegliere gli inerti, la loro natura, la dimensione, il colore e altri dettagli che hanno permesso di ottenere un risultato perfettamente allineato con le mie esigenze. Ho scelto inerti locali provenienti dal Parco Naturale della Gola della Rossa e di Frasassi – che si trova nella zona più interna della provincia di Ancona – dando così risalto e valore alle risorse della nostra terra.

Un altro vantaggio è stata la possibilità di posare la pavimentazione sopra i cordoli, cosa che ci è stata di grande aiuto poiché abbiamo rispettato le radici dei pini esistenti.

Sul lato della strada, inoltre, il sistema ci ha permesso di ottenere un bell'effetto finale, dando la sensazione che la pavimentazione continui nell'asfalto stradale e risolvendo in questo modo problemi sia estetici che funzionali.

Come valuta l'assistenza dei tecnici Mapei in cantiere?

L'assistenza dei tecnici Mapei nel corso del cantiere è stata molto preziosa. Giuseppe David, in particolare, ha seguito passo dopo passo l'intervento, dalla scelta degli inerti alla posa della pavimentazione. Il confronto sulle varie fasi del lavoro è stato molto utile e costruttivo dal punto di vista professionale. È stata una bella collaborazione, che spero poter rinnovare in futuro.