

Bologna

Interporto

NELL'IMPORTANTE HUB COMPOSTO DA TRE TERMINAL INTERMODALI, È STATA REALIZZATA UNA PAVIMENTAZIONE JOINTLESS CON MAPECRETE SYSTEM

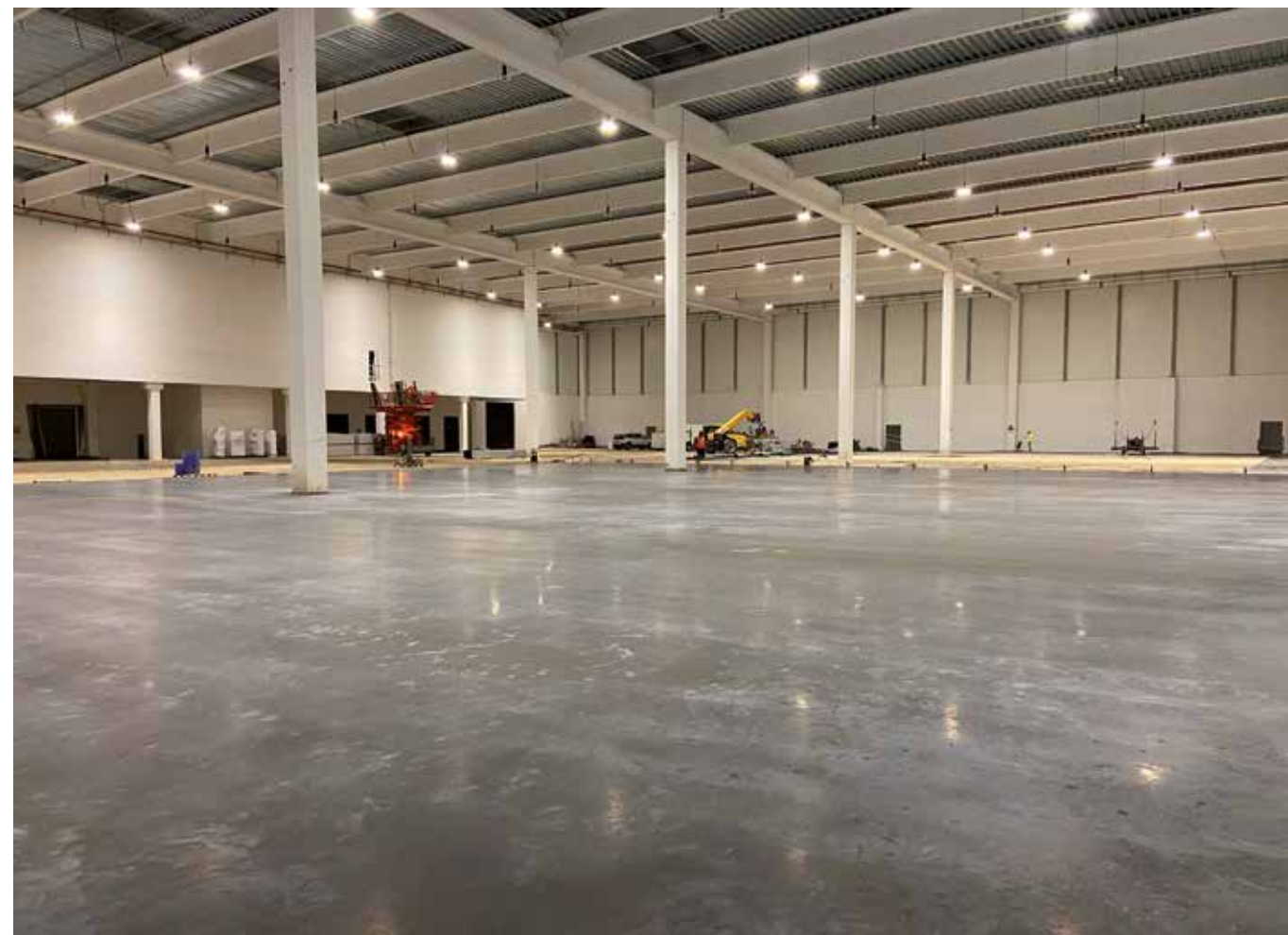
L'Interporto di Bologna nasce nel 1971 con l'obiettivo di decongestionare la città, promuovere il trasporto ferroviario e intermodale e favorire lo sviluppo nel bolognese di un'area specializzata nel trasporto delle merci e nella logistica. Nel tempo l'interporto è diventato anche un punto di riferimento per diverse realtà industriali che operano nella zona.

L'hub è collocato in un'area di grande rilievo per il traffico delle merci, poiché si trova all'incrocio di diverse direttrici di traffico di importanza nazionale e internazionale e tra

il corridoio 3 (Mediterraneo), il corridoio trans-europeo 5 (Helsinki-La Valletta) e il corridoio 1 (Baltico-Adriatico).

Composto da tre terminal intermodali, l'interporto si estende su una superficie di oltre 4 milioni di m², di cui 665.000 m² destinati a facility ferroviarie e 800.000 m² dedicati a magazzini.

È in questo dinamico contesto che si inserisce l'intervento di realizzazione di una nuova pavimentazione industriale, effettuato grazie all'assistenza e alle soluzioni della linea Concrete Flooring Solutions di Mapei.



Due fasi esecutive della pavimentazione. A sinistra, lo scarico del calcestruzzo a canale. A destra, la stesa del calcestruzzo con laser screed.

Una sinergia di prodotti per una superficie senza giunti

All'interno dell'interporto è stata realizzata una pavimentazione senza giunti di contrazione di superficie 9.000 m² utilizzando MAPECRETE SYSTEM, un sistema modulare composto da quattro prodotti che rende possibile ottenere calcestruzzi dall'elevata stabilità dimensionale e realizzare pavimentazioni industriali jointless a ritiro compensato.

La pavimentazione, di spessore 18 cm, è stata realizzata su una lastra di superficie di 1.500 m². Alla base della lastra è stata posta una rete metallica di diametro 8 mm e maglie 200x200 mm.

Il calcestruzzo utilizzato (C28/35, con classe di consistenza S4 e cemento di tipo I 52,5 R) è stato additivato con le fibre polimeriche strutturali di classe II MAPEFIBRE ST 50 TWISTED, aggiunte alla miscela nella quantità di 1,5 kg/m³, e il superfluidificante a base acrilica DYNAMON FLOOR 20, studiato per ottenere calcestruzzi in climi estivi.

Per ottenere una pavimentazione senza giunti sono stati aggiunti alla miscela anche EXPANCRETE, componente espansivo per calcestruzzi a ritiro controllato, e MAPECURE SRA 55, additivo riduttore del ritiro con effetto plastificante. Con MAPECRETE SYSTEM sono state realizzate campiture da 1.000 m².

L'indurente premiscelato pronto all'uso MAPETOP N AR6 è stato poi steso a spolvero sulle superfici, mentre come finitura è stato scelto il trattamento liquido superficiale a base di silicato di litio MAPECRETE LI HARDENER, che permette di incrementare la durezza e la resistenza all'abrasione e di ottenere una minore penetrazione di liquidi.



Scopri di più su
MAPETOP N AR6

I DATI DEL CANTIERE

Interporto, Bologna

Anno di costruzione: 2022

Anno di intervento Mapei: 2022

Intervento Mapei:

fornitura di prodotti per la pavimentazione

industriale in calcestruzzo fibrorinforzato

Committente: Prologis

Impresa esecutrice:

Ferrocemento RS

Direzione lavori: Prologis

Coordinamento Mapei:

Marco Paparella, Marco

Magistrali (Mapei SpA)

PRODOTTI MAPEI

Realizzazione della

pavimentazione

industriale: Mapefibre

ST 50 Twisted, Dynamon

Floor 20, Expancrete,

Mapecure SRA 55, Mapecrete LI Hardener, Mapetop N AR6

Per maggiori informazioni sui prodotti visitare mapei.it