

## Pesaro RESIDENZE PALACE

INTERVENTI  
DI RIQUALIFICAZIONE  
PER UN HOTEL  
RICONVERTITO  
IN UN LUSSUOSO  
STABILE  
RESIDENZIALE

Nel 2020 l'Hotel Palace di Pesaro è stato completamente ristrutturato e si è trasformato in un moderno condominio composto da venti lussuose unità immobiliari. L'intervento ha visto il ripristino dei calcestruzzi ammalorati e la fasciatura con il carbonio dei pilastri dei primi due piani. Anche le facciate sono state rinnovate con un nuovo cappotto termico fugato e nuovi parapetti.

I pilastri portanti dei primi due piani dell'edificio sono stati rinforzati con MAPEWRAP C UNI-AX SYSTEM, sistema di rinforzo strutturale composto da tessuto unidirezionale in fibra di carbonio ad alta resistenza con elevato modulo elastico e resine epossidiche di impregnazione e incollaggio (FRP).

### Riqualificare le facciate: isolamento termico...

La riqualificazione delle facciate ha avuto inizio con la rimozione del vecchio intonaco e la pulizia di tutte le superfici. I ferri di armatura messi a nudo sono stati trattati con MAPEFER, malta cementizia anticorrosiva per la protezione dei ferri d'armatura. In queste aree, il ripristino del calcestruzzo è stato realizzato con MAPEGROUT 430, malta tissotropica fibrorinforzata di granulometria fine.

È stata creata la planarità delle superfici riempiendo preliminarmente le parti rientranti di supporto con pannelli termoisolanti in EPS incollati con malta cementizia monocomponente MAPETHERM ARI.

Una volta posizionati i profili di partenza in alluminio con il gocciolatoio MAPETHERM Ba, i pannelli isolanti sono stati incollati e rasati con la malta cementizia a grana grossa MAPETHERM ARIGG.

Per il fissaggio meccanico dei pannelli è stato scelto MAPETHERM FIX, tassello specifico con spina in metallo/

nylon e corpo in polipropilene.

In corrispondenza di tutti gli spigoli e delle varie aperture è stato applicato MAPETHERM PROFIL e sui margini di davanzali, finestre e balconi, per il corretto drenaggio delle acque pluviali, è stato messo in opera il profilo angolare con gocciolatoio MAPETHERM ROMPIGOCCIA.

La sigillatura di tutti i punti di contatto del pannello isolante con l'esterno, tra i giunti d'interconnessione del sistema a cappotto e le altre parti dell'edificio è stata realizzata con MAPEFOAM, cordoncino di schiume polietileniche, e con MAPEFLEX AC4, sigillante acrilico verniciabile.

Per il rinforzo delle fughe sono state utilizzate specifiche reti pre-sagomate applicate con MAPETHERM ARI GG (nelle parti lineari) e con MAPETHERM FLEX RP (nelle parti arrotondate).

In corrispondenza degli spigoli arrotondati dell'edificio, sono state applicate due mani del fondo rasante elastico in pasta MAPETHERM FLEX RP con l'interposizione della rete in fibra di vetro MAPETHERM NET.

In corrispondenza di tutte le altre superfici sono state applicate due mani dello strato di rasatura utilizzando MAPETHERM ARI GG, sempre con l'interposizione della rete di armatura MAPETHERM NET.

### ... e finiture

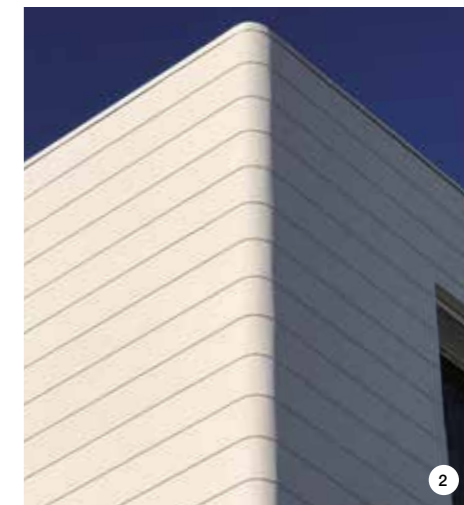
Dopo la necessaria stagionatura della rasatura, le superfici sono state trattate con QUARZOLITE BASE COAT, fondo acrilico pigmentato.

La finitura delle parti "fresate" rientranti è stata eseguita con due mani di ELASTOCOLOR RASANTE SF, finitura elastomerica fibrorinforzata ad alto spessore.

La finitura di tutte le altre superfici è stata realizzata con il rivestimento elastomerico igienizzante e idrorepellente ELASTOCOLOR TONACHINO PLUS.



1. Dettaglio di posa: reti di rinforzo pre-sagomate poste, con MAPETHERM FLEX RP, all'interno delle fughe in corrispondenza delle superfici arrotondate e relativo raccordo con quelle posizionate con MAPETHERM ARI GG in corrispondenza delle superfici lineari.
2. Un dettaglio delle superfici arrotondate a intervento ultimato.



### MAPETHERM FLEX RP

Fondo rasante elastico in pasta, fibrato, esente da cemento, alleggerito, resistente alle aggressioni biologiche, per esterni e interni.

SCOPRI DI PIÙ



**SCHEDE TECNICHE**  
**Residenze Palace**, Pesaro  
**Periodo di costruzione:** 2018-2020  
**Periodo d'intervento:** 2019-2020  
**Intervento Mapei:** fornitura prodotti per il rinforzo strutturale, il ripristino del cemento armato, l'isolamento termico a cappotto e la finitura delle superfici

**Committente:** Hotel Palace, Pesaro  
**Progettista:** Gaudenzi Ferretti & Partners, Pesaro  
**Direzione Lavori:** Gaudenzi Ferretti & Partners, Pesaro  
**Impresa esecutrice:** Lancia Srl, Pergola (PU)  
**Distributore:** S.a.p.i.l. Srl, Pesaro  
**Coordinamento Mapei:** Mazzotti Stefano, Cavalletti Robertino (Mapei SpA)

**PRODOTTI MAPEI**  
**Rinforzo strutturale:** Mapewrap C UNI-AX System  
**Ripristino del calcestruzzo:** Mapefer, Mapegrout 430  
**Isolamento termico:** Mapetherm ARI, Mapetherm ARI GG, Mapetherm Flex RP, Mapetherm Ba, Mapetherm Profil, Mapetherm Fix,

Mapetherm Rompigoccia, Mapefoam, Mapeflex AC4, Mapetherm Flex RP, Mapetherm Net  
**Finitura:** Quarzolite Base Coat, Elastocolor Rasante SF, Elastocolor Tonachino Plus

Per maggiori informazioni sui prodotti visitare il sito [mapei.it](http://mapei.it)