



## Molfetta (Bari) Puglia Village

RIFACIMENTO DEL SOTTOFONDO E PAVIMENTAZIONI POSATE IN TEMPI RECORD PER IL RESTYLING DELL'OUTLET PUGLIESE

Puglia Village è un complesso commerciale sorto a Molfetta (BA) nel 2005. A circa 30 km da Bari, offre 140 punti vendita dislocati lungo una superficie commerciale di 38.000 m<sup>2</sup>. Con il passare del tempo, sull'originaria pavimentazione dei porticati esterni sono comparse numerose fratture e pericolosi distacchi delle piastrelle.

Su sollecitazione dell'impresa Ripa Spa, incaricata di eseguire gli interventi di ripristino delle superfici, l'Assistenza Tecnica Mapei ha fornito una preliminare consulenza tecnica per individuare le cause dei problemi e suggerire il ciclo di intervento più idoneo da realizzarsi con i sistemi Mapei. I numerosi sopralluoghi effettuati e le indagini diagnostiche in sito hanno evidenziato l'inadeguatezza del sottofondo che si presentava non coeso, con scarse resistenze meccaniche e applicato, in molti casi, direttamente sul terreno.

Da qui - e nel rispetto delle esigenze espresse dalla committenza che richiedeva come requisiti per il lavoro di ripristino fattibilità tecnica, rapidità dell'intervento e durabilità - si è deciso di realizzare ex novo la stratigrafia di pavimentazione.

L'intervento ha pertanto visto la totale rimozione del massetto esistente e il suo rifacimento, per consentire la successiva posa delle pavimentazioni.

### La realizzazione del sottofondo

Gli interventi sono stati realizzati su una superficie complessiva di circa 6.500 m<sup>2</sup> con un cronoprogramma studiato per ridurre al minimo le interferenze legate alle attività del cantiere rispetto alle normali attività diurne dei negozi, in tempi ridotti e lavorando prevalentemente di notte. Per la realizzazione del massetto è stato impiegato nella maggior parte delle superfici TOPCEM PRONTO, malta premiscelata pronta all'uso a elevata conducibilità termica, per la realizzazione di massetti a veloce asciugamento (4 giorni).

Per migliorare la ripartizione dei carichi e ridurre il rischio di fessurazioni, il massetto è stato rinforzato con le fibre polimeriche strutturali MAPEFIBRE ST30. Rispetto al posizionamento di una rete metallica, la distribuzione uniforme delle fibre all'interno della miscela cementizia permette di ottenere un rinforzo tridimensionale della malta.

### La posa rapida e sicura del grès porcellanato

Una volta realizzato il massetto, sono iniziate le operazioni di posa della pavimentazione in grès porcellanato nei porticati delle gallerie esterne, effettuata da Loconsole G. Pavimentazione e Rivestimenti. La pavimentazione è stata incollata con KERAQUICK MAXI S1, adesivo cementizio ad alte

prestazioni, a presa e idratazione rapida e scivolamento verticale nullo, deformabile e a bassissima emissione di sostanze organiche volatili.

Per la stuccatura delle fughe è stata scelta ULTRACOLOR PLUS, malta ad alte prestazioni, modificata con polimero, antiefflorescenze, per la stuccatura di fughe da 2 a 20 mm, a presa e asciugamento rapido, idrorepellente e resistente alla muffa.

Per la sigillatura dei giunti di dilatazione è stato scelto MAPEESIL AC, sigillante siliconico acetico puro resistente alla muffa, per movimenti fino al 25%.

Per alcune zone del centro commerciale dove non era richiesta rapidità di stagionatura dei prodotti, su massetti tradizionali rinforzati con MAPEFIBRE ST30 le piastrelle sono state posate con KERAFLEX MAXI S1, adesivo cementizio a scivolamento verticale nullo, deformabile con ottima lavorabilità, indicato anche per la posa di grès porcellanato e pietre naturali di grande formato.

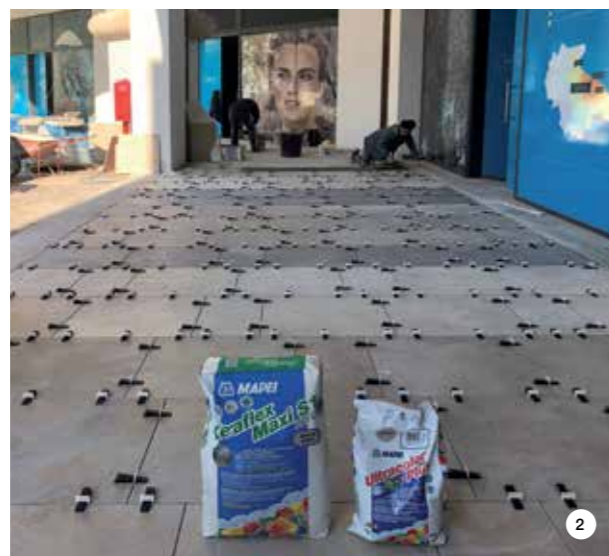
In questo caso, per la fugatura delle piastrelle è stata utilizzata KERACOLOR FF, malta cementizia preconfezionata ad alte prestazioni, per la stuccatura di fughe fino a 6 mm.



Scopri di più su  
KERAQUICK MAXI S1



1



2



3

**IN ALTO.** Il Puglia Village di Molfetta (BA) è un complesso commerciale che offre 140 punti vendita su una superficie commerciale di 38.000 m<sup>2</sup>.  
**1.** Per la realizzazione del massetto, in funzione delle tempistiche di cantiere richieste, è stato impiegato TOPCEM PRONTO.  
**2 e 3.** La pavimentazione in grès porcellanato è stata posata con gli adesivi KERAQUICK MAXI S1 e KERAFLEX MAXI S1 (in funzione delle aree di cantiere) e poi stuccata con ULTRACOLOR PLUS.

### SCHEDE TECNICHE Puglia Village Outlet, Molfetta (BA)

**Anno di costruzione:** 2005  
**Periodo d'intervento**

**Mapei:** 2019-2020

**Intervento Mapei:**

fornitura prodotti per il rifacimento dei sottofondi e la posa delle piastrelle in grès porcellanato

**Committente:** Krialos SGR Spa (Milano)

**Direttore lavori:** ing. Luca Palma (Ripa Spa)

**Imprese di posa:** Ripa Spa, Roè Volciano (BS), Loconsole G. Pavimentazione e Rivestimenti, Bari (BA)  
**Foto:** Video Foto Spot, Lizzanello (LE)

**Coordinamento Mapei:**

ing. Alessandro Coscia, ing. Francesco di Chiara, Achille Carcagni, Antonello Marcuccio (Mapei SpA)

**PRODOTTI MAPEI**

**Realizzazione del massetto:** Topcem Pronto, Mapeifibre ST30  
**Posa pavimentazioni in**

**ceramica:** Keraquick Maxi S1, Keraflex Maxi S1  
**Stuccatura:** Ultracolor Plus, Keracolor FF  
**Sigillatura dei giunti:** Mapeasil AC

Per maggiori informazioni sui prodotti visitare il sito [mapei.it](http://mapei.it)