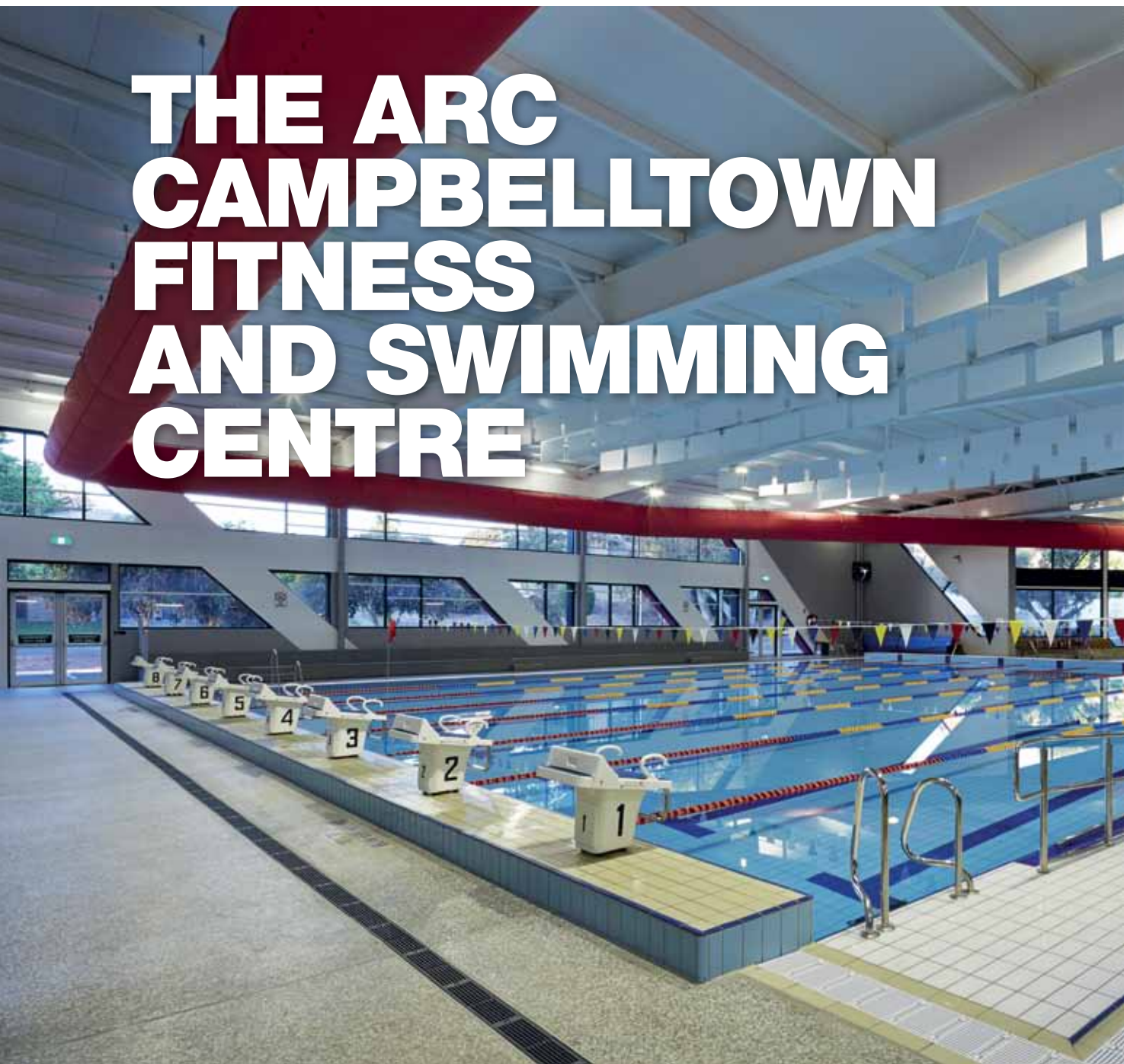


THE ARC CAMPBELLTOWN FITNESS AND SWIMMING CENTRE



LA POSA DELLA CERAMICA NEL CUORE SPORTIVO DI UNA CITTADINA AUSTRALIANA VICINA AD ADELAIDE

La piscina cittadina di Campbelltown – città dell'Australia del Sud a pochi chilometri a est di Adelaide - ha raggiunto un nuovo standard con la riqualificazione dell'ARC Fitness and Swimming Centre.

Un mix vincente di design creativo, attenzione alle esigenze degli utenti e comfort di ultima generazione ha permesso di realizzare un centro che combina accoglienza, divertimento ed emozione.

L'ARC Swimming Centre è oggi un centro acquatico con una piscina coperta riscaldata da 25 metri a otto corsie, una vasca per bambini, una sauna e un'area relax. Nel complesso ci sono anche un bar, una palestra, un centro fitness, un centro per l'infanzia, cinque campi da squash e aree sportive multifunzionali utilizzate per il basket, il netball e la pallavolo. Una riqualificazione in grande che ha visto protagonisti i migliori prodotti Mapei per l'impermeabilizzazione e la posa della ceramica.

LA RIPARAZIONE E LA PREPARAZIONE DEL CALCE-STRUZZO

I lavori per la posa delle piastrelle nella piscina coperta di 25



A SINISTRA. La piscina coperta di 25 m dell'ARC Campbelltown Centre a lavori ultimati. Sono state posate oltre 2.000 m² di piastrelle in ceramica.

metri, in quella per i bambini e nell'area ricreativa con i giochi d'acqua sono iniziati con la rimozione delle piastrelle esistenti e la pulizia delle superfici.

Per i giunti di dilatazione è stato utilizzato KERAPOXY, malta epossidica bicomponente antiacida, mentre MAPEBAND TPE, nastro in TPE (acronimo di Termoplastiche Poliolefine Elastomeriche) è stato utilizzato per la sigillatura e l'impermeabilizzazione elastica di giunti di dilatazione e fessure soggette a movimenti.

Per riparare le pareti e il fondo della vasca ci si è avvalsi anche di EPORIP, adesivo epossidico bicomponente, esente da solventi, per la sigillatura monolitica delle fessure nei massetti e le riprese di getto di giunzioni rigide impermeabili.

Le operazioni di ripristino delle pavimentazioni della piscina sono state realizzate con MAPEGROUT RAPIDO, malta a ritiro compensato, fibrorinforzata, a presa e indurimento rapidi, per il risanamento del calcestruzzo e la sigillatura di crepe superficiali.

Le superfici destinate alla balneazione sono state trattate con PLANICRETE SP (in vendita sul mercato australiano), utilizzato come additivo per realizzare una boiaccia cementizia ad alta adesività. Questa boiaccia è stata usata come ponte di adesione per la successiva doppia stesura di MAPELASTIC SMART, malta cementizia bicomponente a elevata elasticità per l'impermeabilizzazione di balconi, terrazze, bagni e piscine.

PLANITOP FAST 330 - malta cementizia fibrorinforzata livellante a presa rapida per interni ed esterni per la regolarizzazione in spessori da 3 a 30 mm - è stata impiegata per regolarizzare le superfici in calcestruzzo armato di alcune aree, in modo da renderle idonee (dopo solo 24 ore alla temperatura di +20 °C) alla successiva impermeabilizzazione con MAPELASTIC SMART.

Per garantire la massima integrità delle pareti e del fondo della piscina prima dell'installazione delle piastrelle, nella membrana MAPELASTIC SMART è stata inserita l'armatura MAPETEX SEL di tessuto non tessuto macroforato in polipropilene, specifica per l'armatura di membrane impermeabili.

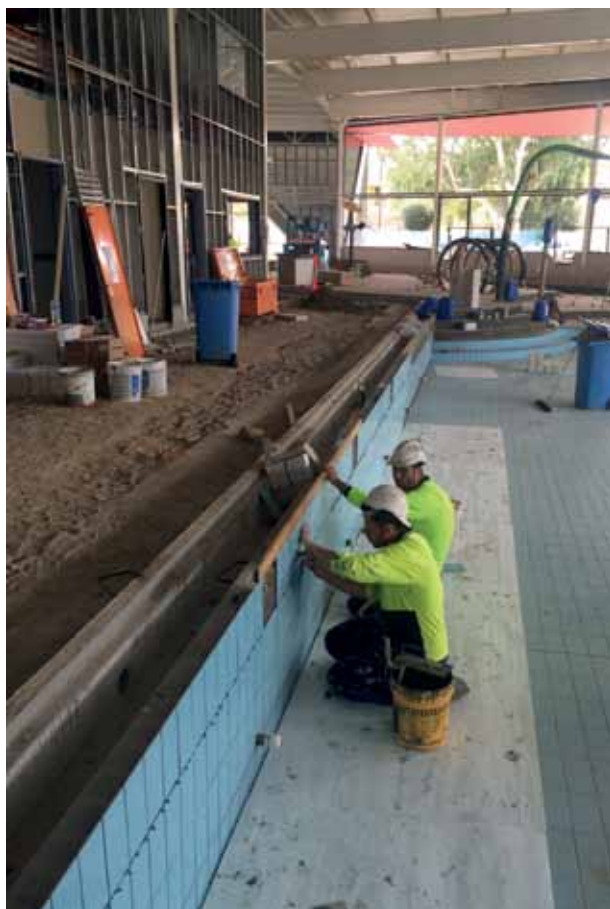
LA POSA DELLA CERAMICA

Sulle superfici adiacenti alla piscina sono state posate piastrelle antiscivolo (119x244 mm e 9 mm di spessore) utilizzando l'adesivo KERABOND PLUS miscelato con ISOLASTIC 50, il lattice elasticizzante (in vendita sul mercato australiano) per adesivi cementizi che, in sostituzione dell'acqua, migliora le caratteristiche dell'adesivo.

Con KERABOND PLUS + ISOLASTIC 50 sono state posate altre piastrelle specifiche per le piscine, come quelle sagomate che vengono impugnate a bordo piscina e quelle per le superfici delle griglie sulle piattaforme bagnate.

Gli stessi adesivi sono serviti anche per incollare le piastrelle sulle pareti, sulle scale e sui battiscopa.

Il prodotto scelto per la stuccatura delle piastrelle della piscina è stato ULTRACOLOR PLUS, malta ad alte prestazioni, modificata con polimero, antiefflorescenze, per la stuccatura di fughe da 2 a 20 mm, a presa e asciugamento rapido, idro-



repellente con DropEffect® e resistente alla muffa con tecnologia BioBlock®.

Per realizzare una guarnizione perfettamente elastica nei giunti di dilatazione parete/pavimento è stato impiegato MAPESIL AC, sigillante siliconico acetico puro, resistente alle muffe, esente da solventi.

Con oltre 2.000 m² di superficie da impermeabilizzare e sulla quale posare le piastrelle, 1.000 m² di livellamento, 440 m² di ripristino del calcestruzzo, 1.060 m² di massetti cementizi e 1.500 m di giunti di silicone, la fase finale della posa delle

piastrelle della piscina ha visto protagonista GRANIRAPID, specifico adesivo cementizio bicomponente ad alte prestazioni, deformabile, a presa e idratazione rapida.

GRANIRAPID, infatti, grazie alla elevata adesione e al rapido asciugamento, si presta particolarmente a lavori di rifacimento rapido o che richiedono una messa in esercizio immediata.

POSA A REGOLA D'ARTE ANCHE NELLE ZONE DI SERVIZIO

In tutte le aree di servizio, per la posa delle piastrelle in ceramica sulle pareti è stato scelto TIXOBOND FINE S1, adesivo cementizio deformabile a scivolamento verticale nullo e con tempo aperto allungato, in vendita sul mercato australiano.

Le piastrelle di grande formato sulle pavimentazioni di queste aree sono state posate con KERAFLEX MAXI S1, adesivo cementizio ad alte prestazioni di colore bianco, a scivolamento verticale nullo, a tempo aperto allungato, deformabile, con tecnologia Low Dust; questo adesivo è particolarmente indicato per la posa di grès porcellanato e pietre naturali di grande formato ed è a bassissima emissione di sostanze organiche volatili (VOC).

Prima della posa della ceramica tutte le aree umide delle zone di servizio sono state impermeabilizzate utilizzando MAPEGUM WPS, membrana liquida elastica a rapido asciugamento per impermeabilizzazioni all'interno.

Anche in queste zone la stuccatura delle piastrelle è stata realizzata con ULTRACOLOR PLUS e i giunti di dilatazione sono stati sigillati con MAPESIL AC.



NELLA PAGINA ACCANTO. All'interno della vasca, dopo la preparazione dei supporti e l'impermeabilizzazione, le piastrelle sono state posate con GRANIRAPID e stuccate con ULTRACOLOR PLUS.

IN BASSO. Nelle aree di servizio, le piastrelle in ceramica sulle pareti sono state posate con TIXOBOND FINE 1, adesivo in vendita sul mercato australiano. I giunti di dilatazione sono stati sigillati con MAPESIL AC.

IN PRIMO PIANO

KERAFLEX MAXI S1

Adesivo cementizio ad alte prestazioni, a scivolamento verticale nullo, a tempo aperto allungato, deformabile, con tecnologia Low Dust, per la posa di piastrelle in ceramica e materiale lapideo. Il prodotto - a bassissima emissione di sostanze organiche volatili - è particolarmente indicato per la posa di grès porcellanato e pietre naturali di grande formato. Può contribuire all'assegnazione della certificazione LEED per un massimo di 5 punti.



SCHEDA TECNICA

The ARC Campbelltown Fitness and Swimming Centre, Adelaide (Australia)

Periodo d'intervento: 2016

Intervento Mapei: fornitura prodotti per l'impermeabilizzazione e la posa delle piastrelle ceramiche

Committente: Campbelltown City Council

Progettazione: Design Inc.

Consulenza ingegneristica: FMG Aquatic Engineers

Direttore dei lavori: Robert Maiolo

Impresa esecutrice: Sarah Constructions Pty. Ltd, per la piscina: South Pacific Pool Builders

Imprese di posa: Commercial Ceramics e G&G Tiling

Coordinamento Mapei: John Francis (Mapei Australia Pty. Ltd)

PRODOTTI MAPEI

Riparazione del calcestruzzo: Mapeband TPE, Kerapoxy, Planitop Fast 330, Eco Prim T

Impermeabilizzazione: Planicrete SP*, Mapelastic Smart, Mapetex Sel, Mapegum WPS

Posa e stuccatura delle piastrelle: Kerabond Plus, Isolastic 50*, Ultracolor Plus, Mapesil AC, Keraflex Maxi S1, Tixobond Fine S1*,

*Prodotti in vendita sul mercato australiano

Per maggiori informazioni sui prodotti Mapei consultare i siti www.mapei.com.au e www.mapei.it